

## Nacionalinės žemės tarnybos el. paslaugos geoportal.lt

### Išvados pagal Nuostatų 21 p.

Pateikti duomenis NŽT  
teritoriniam skyriui  
pagal Nuostatų 21 p.  
išvadai gauti

### Naudotojo sritis

Peržiūrėti teiktus  
prašymus išvadoms  
gauti, jų duomenis ir  
būsenas

### Žemėtvarkos projektai

Teikti žemės reformas  
žemėtvarkos projektą  
NŽT teritoriniam  
skyriui



geoportal.lt



# NEKILNOJAMO TURTO KADASTRO DUOMENŲ TEIKIMO IŠVADAI GAUTI EL. PASLAUGA: NAUDOTOJO VADOVAS NŽT DARBUOTOJAMS (V.1)

VILNIUS 2017

## 1. APIE PASLAUGĄ

### *Paslaugos pavadinimas:*

Nekilnojamo turto kadastro duomenų teikimo išvadai gauti el. paslauga (toliau – kadastro duomenų teikimo išvadai gauti el. paslauga)

### *Paslaugos paskirtis:*

Naudodami kadastro duomenų teikimo išvadai gauti el. paslaugą, matininkai elektroninėmis priemonėmis gali pateikti Nacionalinės žemės tarnybos teritorinių žemėtvarkos skyrių (toliau – NŽT TŽS) darbuotojams nekilnojamo turto kadastro duomenis ir dokumentus išvadai dėl kadastrinių matavimų metu nustatytos sklypo ribos neatitikimo su planavimo dokumentuose suprojektuotomis ribomis gauti. Paskirtas NŽT TŽS darbuotojas patikrina prie prašymo pridėtus kadastro duomenis ir dokumentus bei pateikia išvadą, remiantis Nekilnojamojo turto kadastro nuostatų 21 punktu.

### *Paslaugos adresas Internetė:*

El. paslauga teikiama Lietuvos erdvinės informacijos portale (toliau – LEI portalas) adresu [www.geoportal.lt/kadastras](http://www.geoportal.lt/kadastras).

Naudotojo vadovas skirtas NŽT TŽS darbuotojams, atsakingiems už prašymų dėl išvados pateikimo nagrinėjimą, siekiant supažindinti su el. paslaugos naudojimu.

## 1. NAUDOJIMOSI PASLAUGA SĄLYGOS

Jeigu esate NŽT darbuotojas ir Jums yra reikalingos teisės naudotis išvadų pateikimo el. paslauga, būtina:

- būti registruotu LEI portalo naudotoju.

Jei nesate registruotas naudotojas, prašome registruotis čia:

<https://www.geoportal.lt/user-administration/views/public/user/registrationView.jsf>

- gauti reikiamas teises. Tam reikia susisiekti su el. paslaugos administratoriumi ([info@geoportal.lt](mailto:info@geoportal.lt)) ir nurodyti:
  - paslaugos, kuria norite naudotis, pavadinimą („Nekilnojamo turto kadastro duomenų teikimo išvadai gauti el. paslauga“);
  - kokiomis teisėmis pageidaujate prisijungti prie paslaugos („NŽT darbuotojo teisėmis“);
  - Jūsų prisijungimo LEI portale vardą.

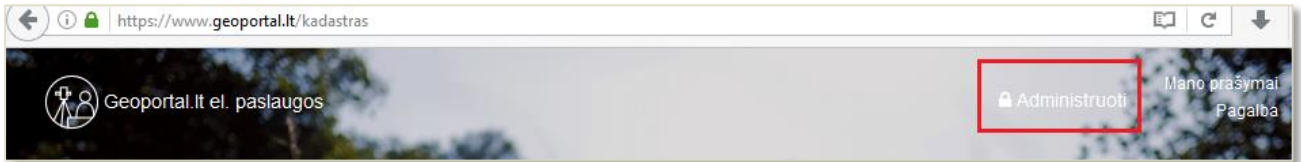
Laiško kopiją pridėkite savo skyriaus vedėjui.

Atlikus šiuos veiksmus, Jums bus suteiktos reikiamos teisės, galėsite prisijungti prie el. paslaugos ir ja naudotis.

## 2. IŠVADOS PAGAL NUOSTATŲ 21 P. PATEIKIMAS

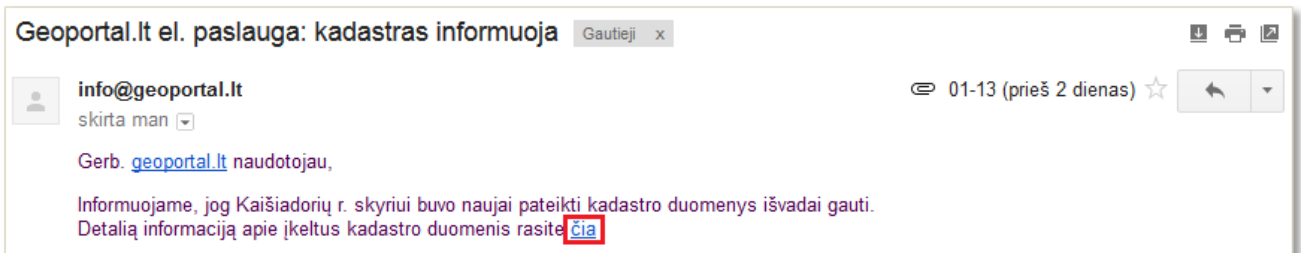
Jei esate NŽT TŽS darbuotojas, kuriam suteiktos prašymų dėl išvadų pateikimo teisės, atlikite šiuos veiksmus:

1. Atidarykite NŽT el. paslaugų svetainės pagrindinį puslapį – [www.geoportal.lt/kadastras](http://www.geoportal.lt/kadastras) ;
2. Prisijunkite prie NŽT el. paslaugų svetainės (mygtukas „Administruoti“) (1 pav.);



**1 pav. Mygtukas „Administruoti“, skirtas prisijungimui prie NŽT el. paslaugų svetainės**

3. Kai prašymo teikėjas (matininkas) geoportal.lt priemonėmis pateikia prašymą dėl kadastro duomenų išvados pateikimo, į savo el. pašto dėžutę turite gauti automatinį el. laišką apie gautą prašymą.
4. Spauskite automatiniam el. laiške esančią nuorodą į prašymą (2 pav.);




**2 pav. NŽT TŽS darbuotojo gautas automatinis el. laiškas su nuoroda į prašymą, pateikiamą geoportal.lt sistemoje**

Atlikus šiuos veiksmus, LEI portalo aplinkoje atsidaro prašymo dėl išvados pateikimo langas.

Išanalizuokite prašymą:

5. Peržiūrėkite prašymo lange pateikiamą informaciją;
6. Laukelyje „Adoc failas“ spauskite nuorodą „Atsisiųsti“, norėdami atsisiųsti ir peržiūrėti el. parašu pasirašytą prašymą ir jo priedus;
7. Laukelyje „Shape failas“ spauskite nuorodą „Atsisiųsti“, norėdami į savo kompiuterį atsisiųsti ir turima geoinformacinių sistemų (toliau – GIS) programine įranga peržiūrėti prie prašymo pridėtus kadastro duomenis;
8. Laukelyje „Peržiūra žemėlapyje“ spauskite „Nuoroda į žemėlapi“, norėdami, nesisiūsdami prie prašymo pridėtų kadastro duomenų į savo kompiuterį, peržiūrėti tuos duomenis Interneto aplinkoje, tai yra geoportal.lt žemėlapyje (3 pav.).

Saugi | <https://www.geoportal.lt/kadastras/Inference/Details/1058>

 **Geoportal.lt el. paslaugos**

kadastras-tikrintojas (Vardas Pavardė) | Atsijungti

Rolls: Tikrintojas

Organizacija: Nacionalinė žemės tarnyba prie Žemės ūkio ministerijos

T28: Kaišiadorių T28

Pateiktų bylų išvados sąrašas

---

**Prašymo nr. 1058**

Prašymo teikimo data	2017-06-28 09:13:56
Matininko vardas	Vardenis
Matininko pavardė	Pavardenis
Matininko el. pašto adresas	geoportals.test@gmail.com
Matininko vartotojo vardas geoportal.lt sistemoje	kadastras-matininkas
Teikėjo organizacija	RT testai, AB
Matininko kontaktinis tel. Nr.	862580526
Adresas	Adreso g. 12, Kaišiadorys
Kadastru nr.	1245/8598/8974
Prašymo nr.	1058
Bylos statusas	Išvada pateikta
Nustatytas plotas (ha)	2.2
Shape failas	<a href="#">Atsisiusti</a>
Adoc failas	<a href="#">Atsisiusti</a>
Bylos tipas	Išvadai gauti
Teritorinis skyrius	Kaišiadorių r.
Peržiūra žemėlapyje	<a href="#">nuoroda į žemėlapi</a>
NŽT DVS registracijos Nr.	<input type="text"/>
Prisegti adoc failą (išvada)	<input type="button" value="Pasirinkti failą"/> Nepasirinktas joks failas

---

**Prašymo teikimo istorija**

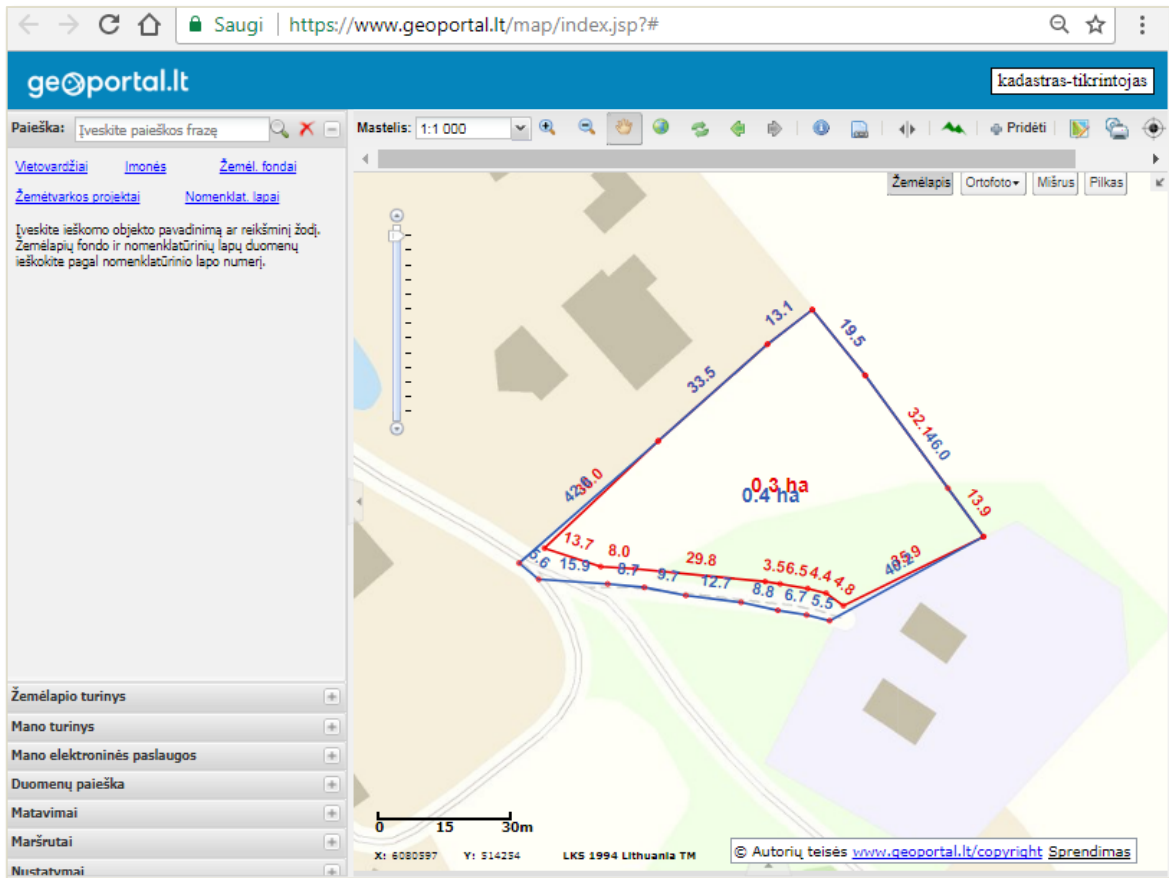
Įvykio data	Aprašymas
2017-06-28 09:13:56	Duomenys įkelti. Duomenų teikėjas - Vardenis Pavardenis
2017-06-28 09:13:57	Vyksta duomenų apdorojimas išvada gauti
2017-06-28 09:14:01	Duomenys apdoroti - duomenys tvarkingi
2017-06-28 09:14:01	Duomenų būklė pakeista   Perduota tikrintojui
2017-06-28 09:14:01	Slunčiama pranešimas registruotojui apie pateiktus duomenis
2017-06-28 09:15:37	Slunčiama pranešimas teikėjui apie duomenų būklę
2017-06-28 14:15:34	NŽT DVS registracijos Nr. sėkmingai priskirtas. Priskyrimą atliko Vardas Pavardė
2017-06-28 14:15:34	Išvada sėkmingai pateikta. Išvadą pateikė Vardas Pavardė

© 2017 - VĮ GIS-Centras [Titulinis puslapis](#) | [Žemėlapių naršyklė](#) | [Pagalba](#) | [www.geoportal.lt](http://www.geoportal.lt)

3 pav. Gauto prašymo dėl išvados pateikimo langas

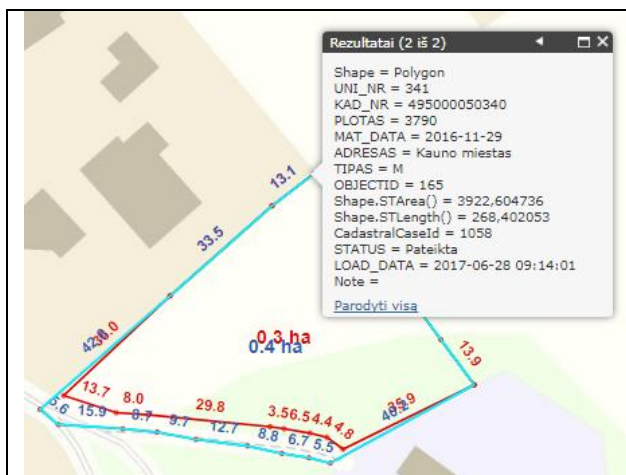
Atsidariusiame geoportal.lt žemėlapyje išanalizuokite prie prašymo pridėtus duomenis:

- Peržiūrėkite žemėlapyje išvadai gauti teikiamus objektus (kadastriniais matavimais išmatuotą sklypą ir teritorijų planavimo dokumentuose suprojektuotą atitinkamą sklypą), jų išsidėstymą vienas kito atžvilgiu, konfiguraciją, kraštinių ilgius ir pan. (4 pav.).

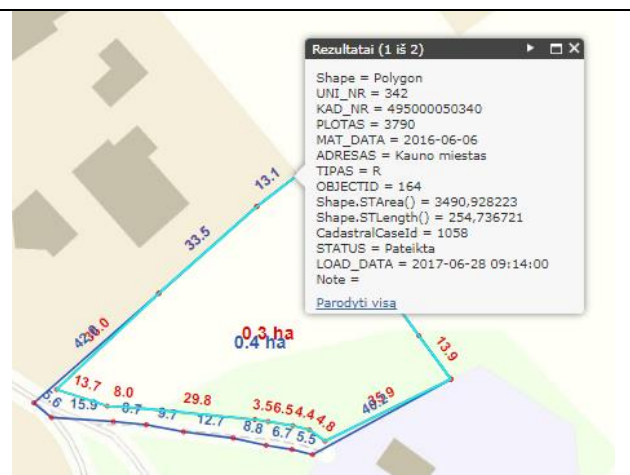


**4 pav. Išvadai gauti teikiami objektai (kadastriniais matavimais išmatuotas sklypas (mėlyna spalva) ir teritorijų planavimo dokumentuose suprojektuotas atitinkamas sklypas (raudona spalva), atvaizduoti geoportal.lt žemėlapyje**

- Spustelėkite išvadai gauti pateiktus objektus, norėdami apie juos sužinoti papildomą informaciją (5 pav., 6 pav.);

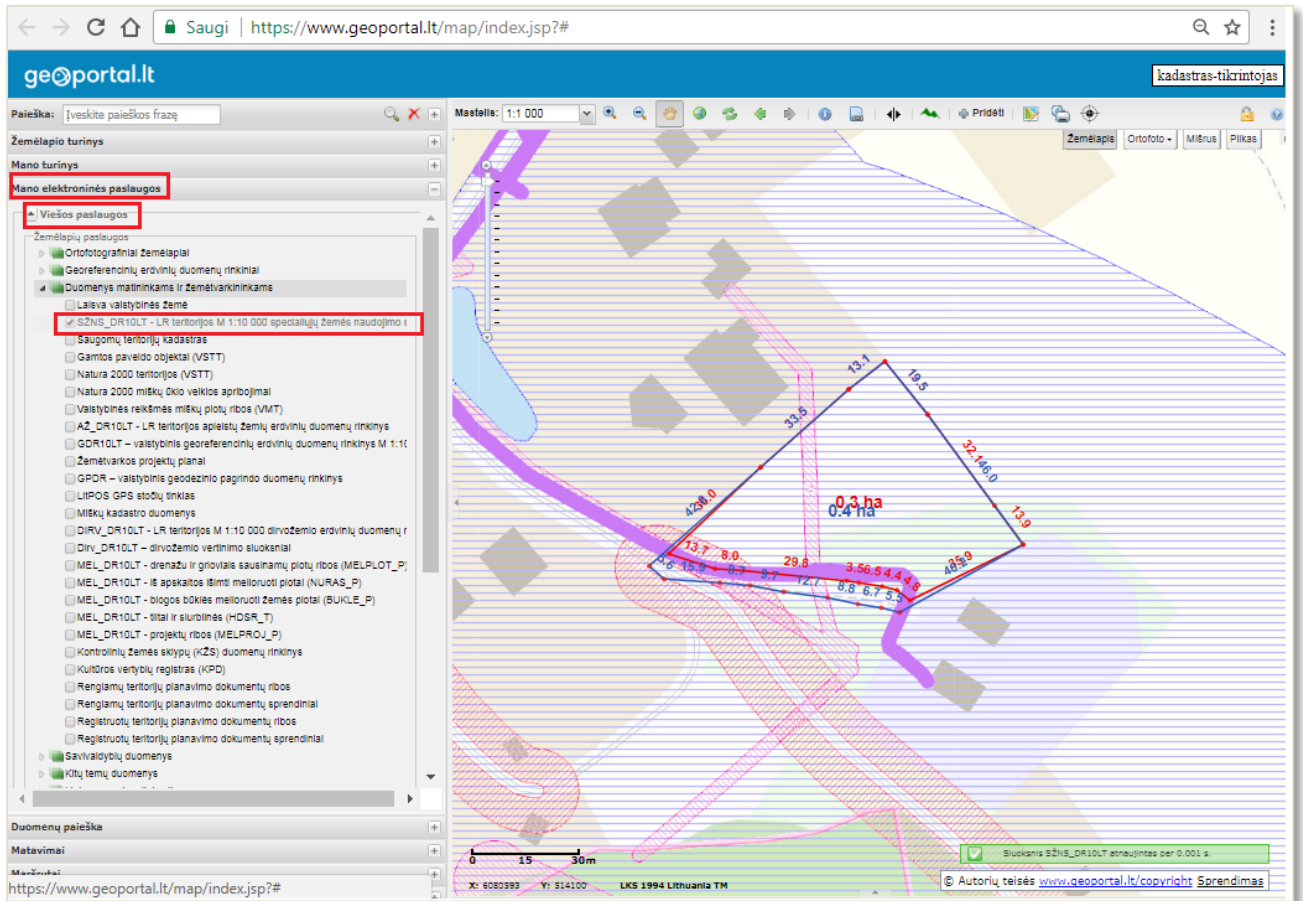


**5 pav. Papildoma informacija apie kadastriniais matavimais išmatuotą sklypą**

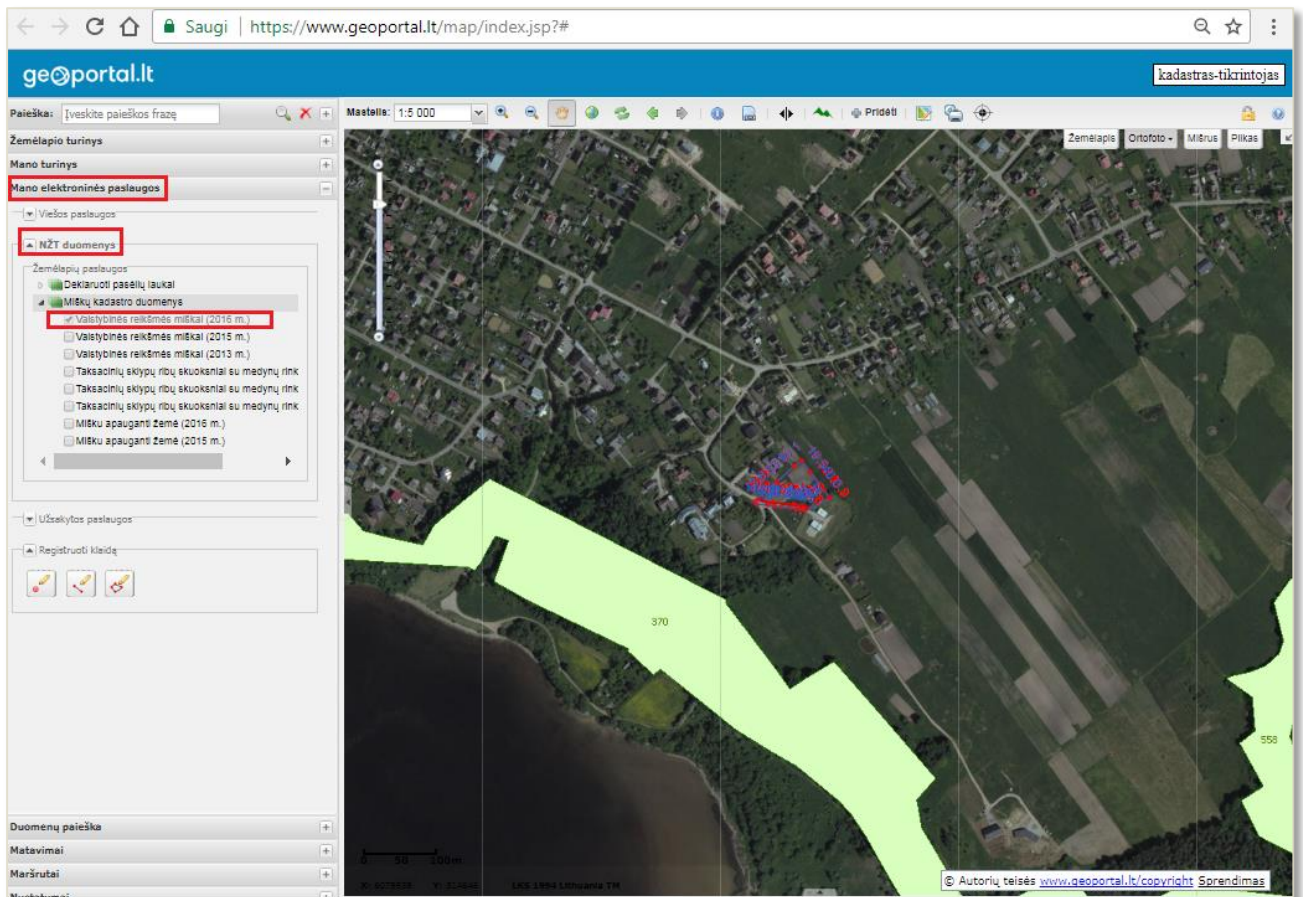


**6 pav. Papildoma informacija apie teritorijų planavimo dokumentuose suprojektuotą atitinkamą sklypą**

- Ijunkite papildomus per geoportal.lt teikiamus žemėlapius, norėdami matyti išvadai gauti pateiktų objektų situaciją kitų teritorijos objektų atžvilgiu (7 pav., 8 pav.);

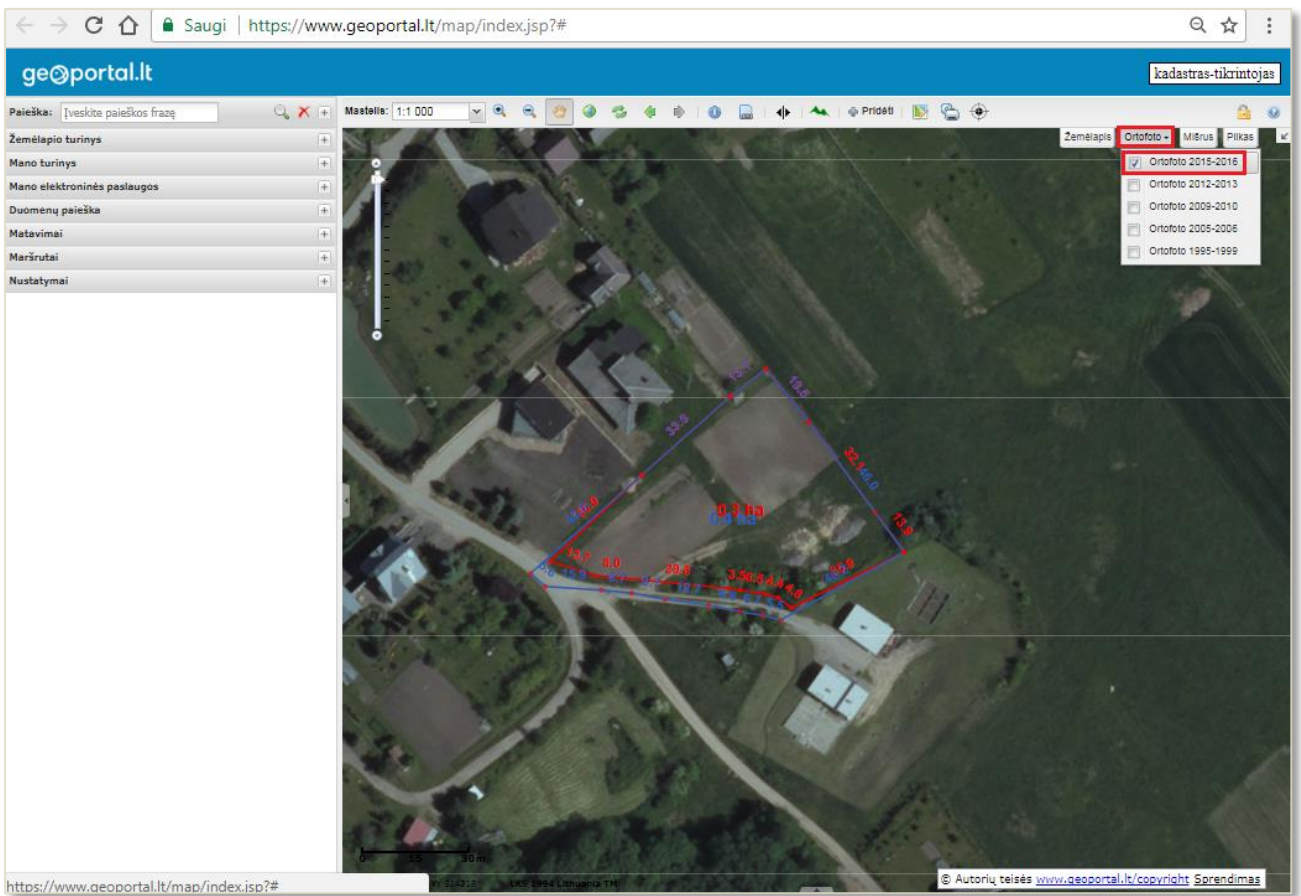


7 pav. Išvadai gauti pateiktam objektui taikomų specialiųjų žemės naudojimo sąlygų analizė geoportal.lt žemėlapyje



**8 pav. Išvadai gauti pateikto objekto analizė – objekto nuotolis iki Valstybinės reikšmės miškų (vidiniam NŽT naudojimui pasiekiami duomenys)**

12. Įjunkite ortofotografinį žemėlapij, norėdami matyti išvados objekto situaciją vietovėje naujausiam ar senesnių metų (pradedant 1995-1999 m.) oficialiame Lietuvos ortofotografiniame žemėlapyje (9 pav.);



**9 pav. Išvadai gauti pateikto objekto analizė – situacijos vietovėje peržiūra skirtingų metų oficialiame Lietuvos ortofotografiniame žemėlapyje**

13. Norėdami baigti išvadai gauti pateiktų duomenų analizę geoportal.lt žemėlapyje, spauskite mygtuką Interneto naršyklės kortelei uždaryti.  
LEI portalo aplinkoje atsidariusiame lange „Prašymas kadastro duomenų išvadai gauti“, laukelyje „NŽT DVS registracijos Nr.“ įrašykite prašymo registracijos NŽT DVS numerį ir pateikite išvadą. Tam atlikite šiuos veiksmus:
14. Prašymo kadastro duomenų išvadai gauti lange, lauke „Registracijos NŽT DVS registracijos numeris“ įrašykite numerį;
15. Tame pačiame kadastro duomenų išvadai gauti lange, lauke „Išvada“ įkelkite parengtą išvadą Adoc formatu.
16. Spauskite mygtuką „Atnaujinti“ (10 pav.);

Geoportal.lt el. paslaugos

Pateiktų bylų išvadoms sąrašas

kadastras-tikrintojas (Vardas Pavardė) | Atsijungti

Rolė: Tikrintojas

Organizacija: Nacionalinė žemės tarnyba prie Žemės ūkio ministerijos

TŽS: Kaišiadorių TŽS

Prašymo nr. 1057

Prašymo teikimo data	2017-06-28 09:10:11
Matininko vardas	Vardenis
Matininko pavardė	Pavardenis
Matininko el. pašto adresas	geoportalas.test@gmail.com
Matininko vartotojo vardas geoportal.lt sistemoje	kadastras-matininkas
Teikėjo organizacija	RT testai, AB
Matininko kontaktinis tel. Nr.	862580958
Adresas	Adreso g. 12, Kaišiadorys
Kadastru nr.	1254/5896:5874
Prašymo nr.	1057
Bylos statusas	Perduota tikrintojui
Nustatytas plotas (ha)	2.2
Shape failas	<a href="#">Atsisiusti</a>
Adoc failas	<a href="#">Atsisiusti</a>
Bylos tipas	Išvadai gauti
Teritorinis skyrius	Kaišiadorių r.
Peržiūra žemėlapyje	<a href="#">nuoroda į žemėlapijį</a>
NŽT DVS registracijos Nr.	<input type="text"/>
Prisegti adoc failą (išvada)	<input type="button" value="Pasirinkti failą"/> Nepasirinktas joks failas

Išsaugoti

**10 pav. Prašymo NŽT DVS registracijos numerio įrašymas ir atsakymo (išvados) įkėlimas į išnagrinėtą prašymą geoportal.lt priemonėmis**

Sveikiname, Jūs pateikėte išvadą į prašymą (11 pav.). Matininkas, teikęs prašymą, prisijungęs su savo paskyra prie išvadų teikimo el. paslaugos, savo prašymų sąrašas mato nuorodą į išvadą, gali dokumentą atsisiųsti.



Geoportal.lt el. paslaugas

kadastras-tikrintojas (Vardas Pavardė) | Atsijungti

Rolės: Tikrintojas

Organizacija: Nacionalinė žemės tarnyba prie Žemės ūkio ministerijos (NŽT)

TŽS: Kaišiadorių TŽS

Pateiktų bylų išvados sąrašas

**Prašymo nr. 1058**

Prašymo teikimo data	2017-06-28 09:13:56
Matininko vardas	Vardenis
Matininko pavardė	Pavardenis
Matininko el. pašto adresas	geoportalas.test@gmail.com
Matininko vartotojo vardas geoportal.lt sistemoje	kadastras-matininkas
Teikėjo organizacija	RT testai, AB
Matininko kontaktinis tel. Nr.	882580526
Adresas	Adreso g. 12, Kaišiadorys
Kadastru nr.	1246/8596:8974
Prašymo nr.	1058
Bylos statusas	Išvada pateikta
Nustatytas plotas (ha)	2.2
Shape failas	<a href="#">Atsisiusti</a>
Adoc failas	<a href="#">Atsisiusti</a>
Bylos tipas	Išvadai gauti
Teritorinis skyrius	Kaišiadorių r.
Peržiūra žemėlapyje	<a href="#">nuoroda į žemėlapi</a>
NŽT DVS registracijos Nr.	45896
Išvados failas	<a href="#">Atsisiusti</a>

**Prašymo teikimo istorija**

Įvykio data	Aprašymas
2017-06-28 09:13:56	Duomenys įkelti. Duomenų teikėjas - Vardenis Pavardenis
2017-06-28 09:13:57	Vyksta duomenų apdorojimas išvadai gauti
2017-06-28 09:14:01	Duomenys apdoroti - duomenys tvarkingi
2017-06-28 09:14:01	Duomenų būklė pakeista į Perduota tikrintojui
2017-06-28 09:14:01	Siunčiamas pranešimas registruotojui apie pateiktus duomenis
2017-06-28 09:15:37	Siunčiamas pranešimas teikėjui apie duomenų būklę
2017-06-28 14:19:34	NŽT DVS registracijos Nr. sėkmingai priskirtas. Priskyrimą atliko Vardas Pavardė
2017-06-28 14:19:34	Išvada sėkmingai pateikta. Išvadą pateikė Vardas Pavardė

© 2017 - VĮ GIS-Centras

[Titulinis puslapis](#) | [Žemėlapių naršyklė](#) | [Pagalba](#) | [www.geoportal.lt](#)

11 pav. Išvados atsiuntimo nuoroda geoportal.lt aplinkoje

17. Norėdami baigti darbą NŽT el. paslaugų svetainėje, atsijunkite nuo NŽT el. paslaugų svetainės (mygtukas „Atsijungti“) (12 pav.).

Geoportal.lt el. paslaugas

kadastras-registratorius (Vardas Pavardė) | **Atsijungti**

Rolės: Registratorius

Organizacija: Nacionalinė žemės tarnyba prie Žemės ūkio ministerijos (NŽT)

TŽS: Kaišiadorių TŽS

12 pav. Mygtukas „Atsijungti“ nuo NŽT el. paslaugų svetainės

### 3. PAGALBA APIE PASLAUGĄ

El. paslaugos naudotojams (prašymą tikrinantiems NŽT TŽS darbuotojams) skirtą pagalbą rasite:

1. NŽT el. paslaugų svetainės pagrindiniame puslapyje [www.geoportal.lt/kadastras](http://www.geoportal.lt/kadastras) esančioje pagalbos srityje (<https://www.geoportal.lt/kadastras#app-help>).

Čia pateikiama: informacija apie prašymo / atsakymo Adoc failo formatu kūrimą, prie prašymo privalomų pridėti kadastro duomenų (Shape failo formatu) specifikacija, duomenų specifikaciją atitinkantis pavyzdinis duomenų rinkinys, naudotojo vadovas (atskirai matininkams ir NŽT TŽS darbuotojams) (13 pav.).

Saugi | <https://www.geoportal.lt/kadastras#app-help>

Geoportal.lt el. paslaugos Administruoti | Mano prašymai | Pagalba

## Pagalba naudojantis paslaugomis

Atsisiųskite pavyzdinius erdvinį duomenų rinkinius, susipažinkite su mokymosi medžiaga ir aktualia informacija, kuri padės Jums tinkamai parengti teikiamus dokumentus ir duomenis.

Kadastro duomenų ir dokumentų teikimas išvadai gauti

- Naudotojo vadovas - duomenų teikimo išvadai
- ADOC dokumento sudarymas
- ADOC dokumento pavyzdys
- Duomenų rinkinio išvadai gauti specifikacija
- Duomenų rinkinio pavyzdys (ESRI shape)

Žemėtvarkos projektų duomenų teikimas tvirtinimui

- Naudotojo vadovas - žemėtvarkos planams
- SID duomenų rinkinys
- ESRI shape duomenų rinkinys
- Žemėtvarkos projektų duomenų paieška

## Video pagalba naudojantis el. paslaugomis

Peržiūrėkite el. paslaugų naudojimo pradžiamokslių video, kuriuose pateikiami naudojimosi el. paslaugomis pagrindai.

**Išvadų dėl sklypo ribų neatitikimo teikimas**

Nacionalinė žemės tarnyba prie Žemės ūkio ministerijos  
el. paslauga [www.geoportal.lt](http://www.geoportal.lt)

**Apie el. paslaugas**

**Išvadų dėl sklypo ribų neatitikimo teikimas**

Šiame pradžiamokslio video pateikiama informacija, kaip naudojantis el. paslauga gali būti teikiami prašymai NŽT teritoriniam skyriui išvadai dėl kadastrinių matavimų testinumo gauti, vadovaujantis Nekilnojamojo turto kadastro nuostatų 21 punktu. Sužinokite, kaip prisijungti prie el. paslaugos, pateikti duomenis ESRI shape formatu, tinkamai užpildyti prašymo formą.

[Prisijungti](#) [Naudotojo vadovas](#)

Paslaugos / Apie / Pagalba / Geoportal.lt / NŽT.lt

Nacionalinė žemės tarnyba prie Žemės ūkio ministerijos  
Gedimino pr. 19, LT-01103 Vilnius  
© NŽT, 2017. Visos teisės saugomos

Kilo klausimų ar neišklumų?  
Paskambinkite (8-5) 2724741  
[Parašykite paklausimą](#)

Sprendimas - VĮ GIS-Centras  
Sukurta naudojant [geoportal.lt](#)

13 pav. Erdvinių duomenų rinkinių ir dokumentų pateikimo išvadai gauti pagalbos medžiaga

2. Jeigu kyla problemų dėl prisijungimo prie paslaugos ar iškyla techninių klausimų dėl naudojimosi paslauga, prašome kreiptis į el. paslaugos administratorių ([info@geoportal.lt](mailto:info@geoportal.lt)) arba rašyti paklausimą (<https://www.geoportal.lt/geoportal/paklausimai>).

Metodiniais paslaugos naudojimosi klausimais prašome kreiptis į NŽT Geodezijos ir kartografinės departamento Nekilnojamojo turto kadastro skyrių.

**Ačiū, kad naudojate geoportal.lt paslaugomis!**