

Siekiant užtikrinti valstybės informacinės sistemos LitPOS informacijos saugumą, nuo 2017 m. gruodžio 1 d. keičiama LitPOS duomenų, kai matavimai apdorojami ne matavimo metu (Post Processing), prieiga iš paprastos FTP į saugią FTPS.

Tai reiškia, kad FTP serveris nebus pasiekiamas interneto naršyklėmis ir kitomis paprastomis priemonėmis.

Norint ir toliau naudoti per LitPOS FTP prieiga pasiekiamus duomenis, bus būtina su saugiu FTP prisijungimu – FTPS suderinama programinė įranga – FTP klientinė programa.

Jei neturite reikiamos programinės įrangos, rekomenduojame populiarią ir nemokamą **FileZilla**.

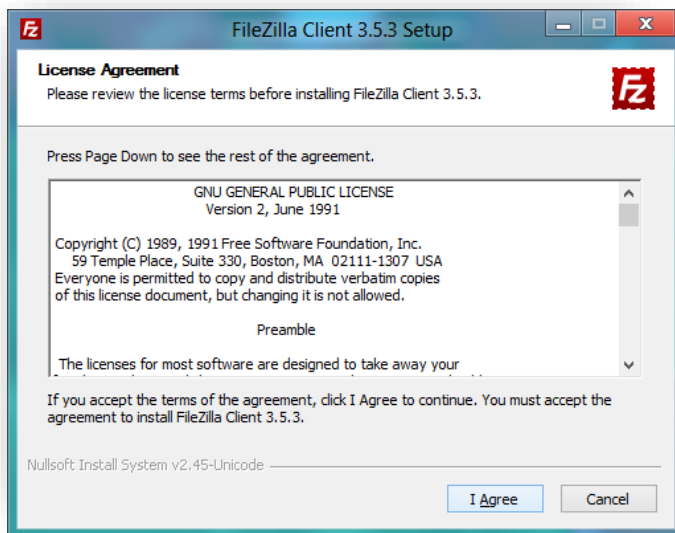
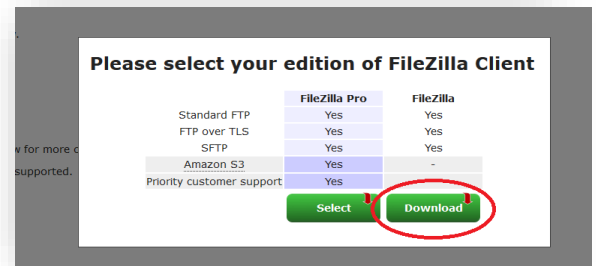
FileZilla galite atsisiųsti <https://filezilla-project.org/>

Toliau pateikiama trumpa instrukcija kaip įdiegti ir pradėti naudotis **FileZilla** klientine programa.

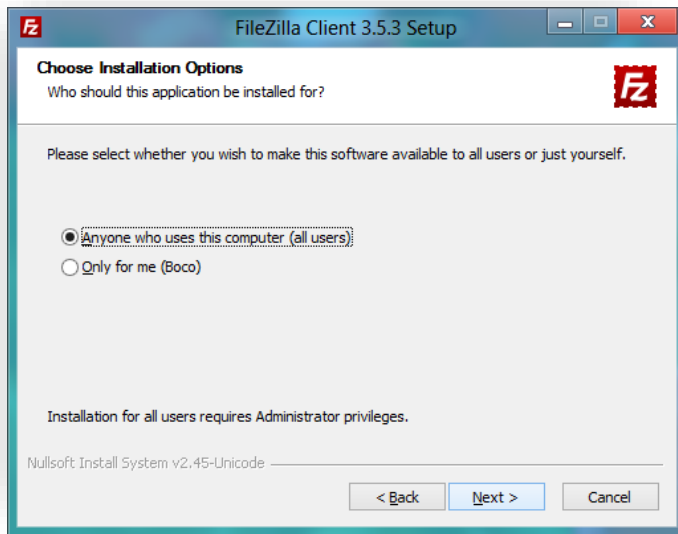


Atsidariusiame puslapyje pasirinkite „Download FileZilla Client“, toliau – savo operacinės sistemos versiją ir dar kartą spauskite „Download FileZilla Client“.

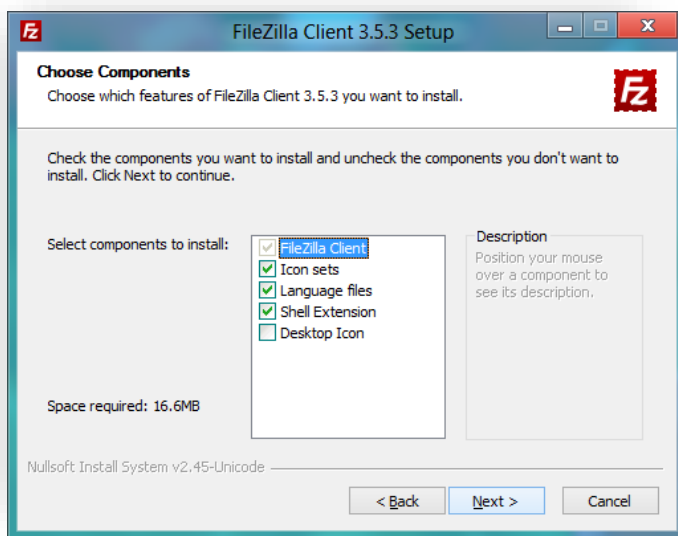
Sekančiame lange pasirinkite „Download“ ir išsaugokite diegimo failą savo kompiuteryje.



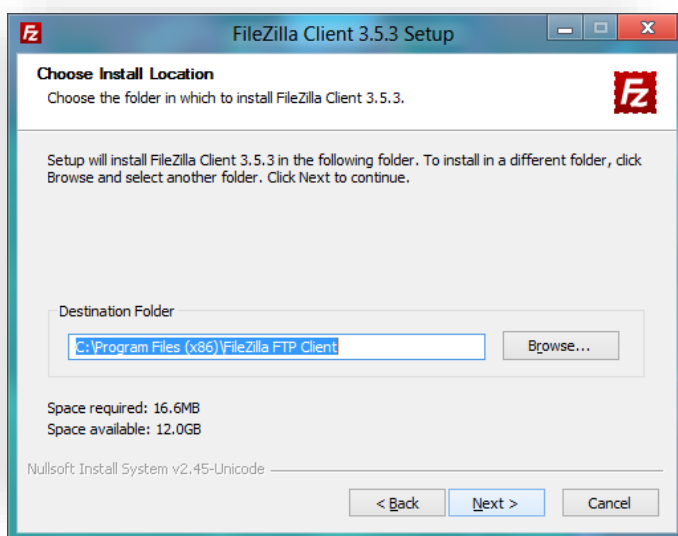
Paleiskite atsisiųstą failą. Atsidariusiame lange susipažinkite su programinės įrangos licencija ir jei sutinkate, spauskite: „I Agree“.



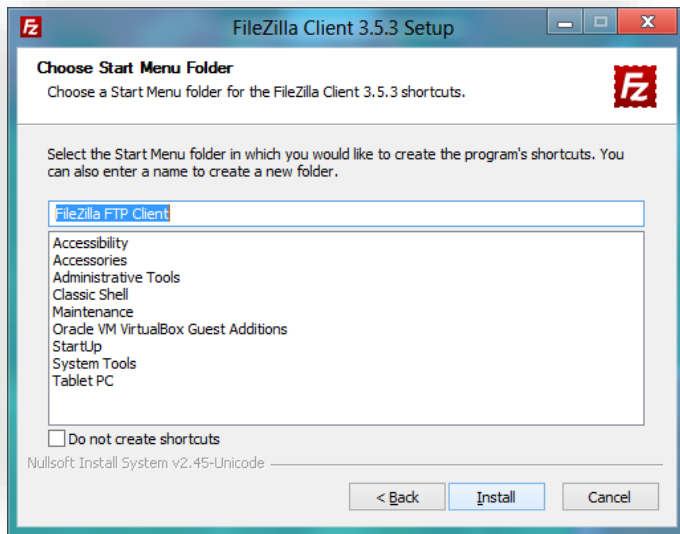
Pasirinkite ar programa bus pasiekiamą visiems jūsų kompiuterio vartotojams ar tik Jums ir spauskite „Next“.



Jei norite įdiegti kitokį, nei numatytas, *FileZilla* komponentų rinkinį, pasirinkite norimus komponentus ir spauskite „Next“.



Nurodykite kurioje kompiuterio vietoje diegti programą ir spauskite „Next“.

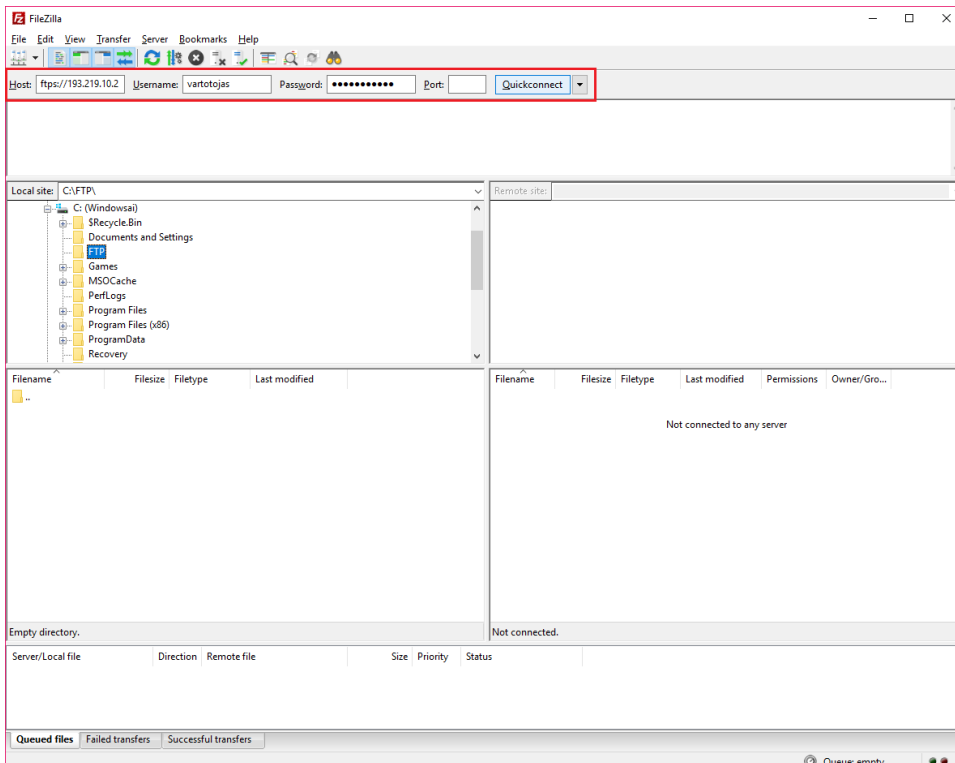


Spauskite „Install“.



Jei viskas vyko sklandžiai, sveikiname – diegimas baigtas. Spauskite „Finish“.

Jei paliksite pažymėtą varnelę „Start FileZilla now“, programa bus paleista nedelsiant (jei nepažymėjote, paleiskite iš įdiegtų Windows programų sąrašo).



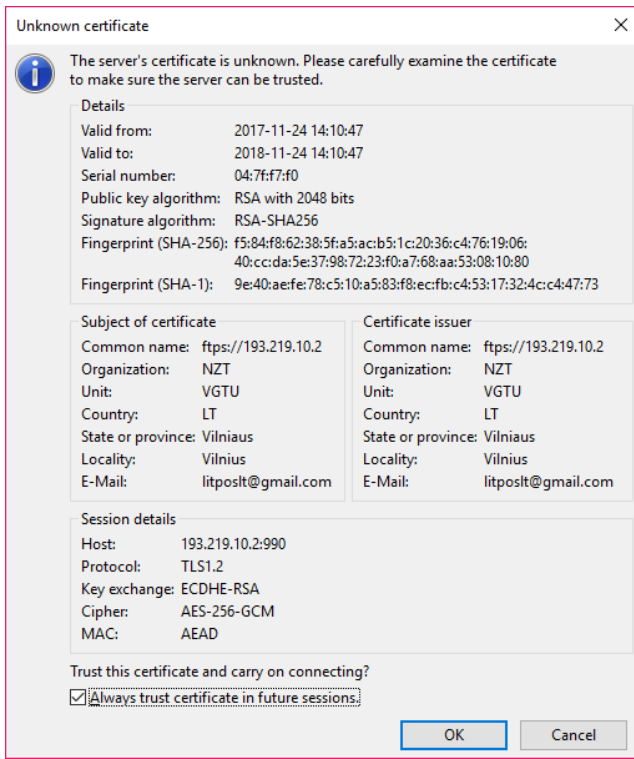
Atsidariusiame programos lange viršuje prie „Host“ įrašykite naujajį LitPOS ftp adresą:

ftps://193.219.10.2

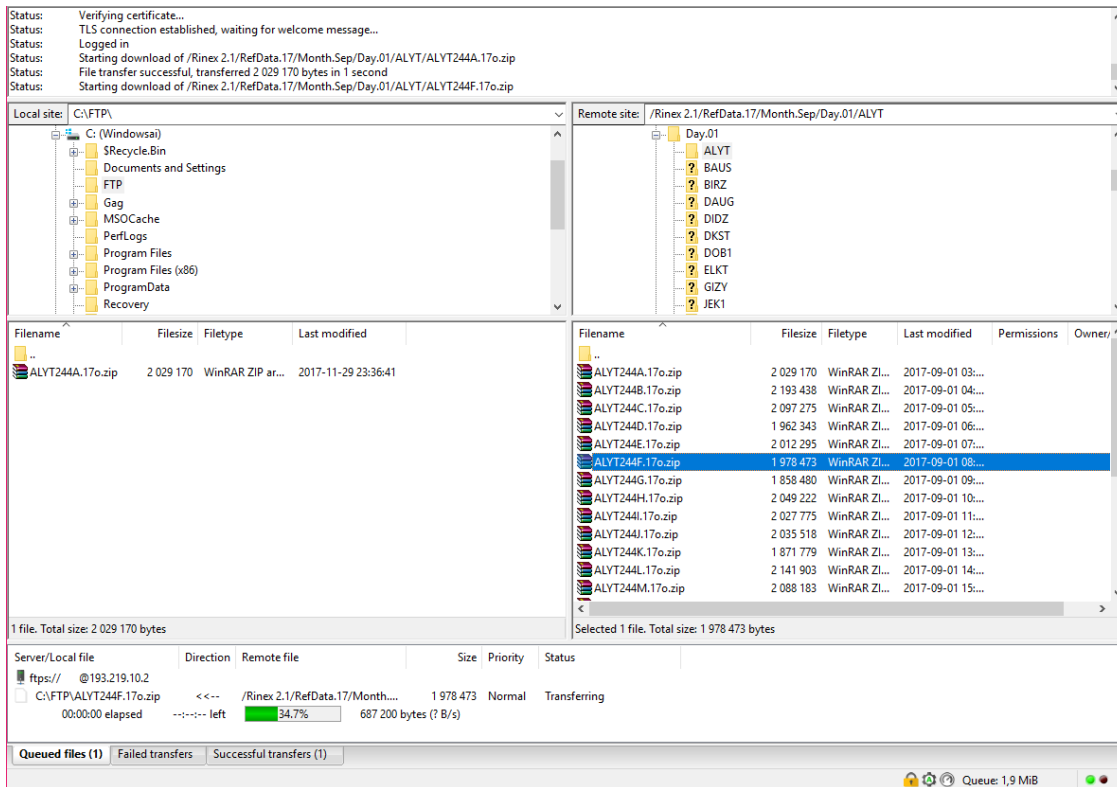
prie „Username“ – savo LitPOS naudotojo vardą

prie „Password“ – savo LitPOS naudotojo slaptažodį.

Spauskite „Quickconnect“.



Atsidariusiame lange pažymėkite varnelę „Always trust certificate in future sessions“ ir spauskite „OK“.



Prisijungus prie naujojo FTP serverio, programos dešinėje pusėje matomi FTP serveryje esantys duomenys (failai), o kairėje pusėje - Jūsų kompiuterio katalogai ir failai.

Dešinėje pusėje suradus Jums reikalingus failus, juos pažymėkite ir su pele paprasčiausiai nutempkite į pageidaujamą aplanką Jūsų kompiuteryje.

Dėmesio! LitPOS naudotojų vardai ir slaptažodžiai į naująjį LitPOS FTP serverį perkeliama etapais, todėl gali taip nutikti, kad Jūsų vardas ir slaptažodis dar nėra perkeltas. Jei pastebėsite, kad Jums neleidžiama prisijungti, prašome pranešti apie tai elektroniniu paštu litpos@geoportal.lt ir Jūsų naudotojo duomenys bus perkelti artimiausiu metu, nesilaikant bendros naudotojų perkėlimo tvarkos.

Dėkojame už supratingumą

Su geriausiais linkėjimais

LitPOS komanda