



LIETUVOS VIETOVARDŽIŲ ERDVINIŲ DUOMENŲ RINKINYS

Vieša diskusija „Vietovardžiai: duomenys, prieiga, nauda“

Donatas Gudelis, VJ „GIS-Centras“

Lietuvos erdvinės informacijos portalas

Valstybinė informacinė sistema ir oficialus valstybės erdvinės informacijos infrastruktūros portalas

geoportal.lt:

- ✓ **Duomenys** – viena prieigos vieta prie oficialių valstybės erdvinė duomenų rinkinių;
- ✓ **Įrankiai bei sprendimai** – skirti darbui su šiais duomenimis internete;
- ✓ **Paslaugos** – įvairios erdvinės informacijos paslaugos bei sąsajos.

The screenshot shows the geoportal.lt website interface. At the top, there is a navigation bar with the logo 'geoportal.lt' and the tagline 'su maža kaina! paslaugos Jums'. Below the navigation bar, there are three main sections: 'ŽEMĖLAPIAI', 'DUOMENYS', and 'PAIEŠKA'. The 'DUOMENYS' section is expanded, showing a grid of data categories such as 'Ortofotografinis žemėlapis (2013-2021 m.)', 'Dėvėnvariniai pagal šiuo laiku būdais sukurti duomenų rinkiniai (DPR)', 'Administracinis ribos ir adresas', 'Lietuvos Valdybaital', 'Naktinio apšvieta turio kadastro žemėlapis (aktuali duomenys)', 'Kelių kadastro duomenys', 'Vandens tekimo gėrai', 'Zemės melioracinė biblioteka ir užrašai', 'Europos Bendrijos erdvinės duomenys', 'Geografinių teritorijų kadastro duomenys', 'Paveldy šaukai', 'ESD makro ir mikro', 'Lietuvos istoriniai ortofotografiniai žemėlapis', 'Kultūros vertybių registras duomenys', 'Turistiniai objektai', and 'Anks duomenys'. Below this, there is a section for 'EL PASLAUGOS' (E-services) with icons for 'Erdvinių duomenų viešasis sistema', 'Sąsajos prie kartografinės maštinės fondas', 'Žemėlapio projektai', 'Žemės fondas analize ir vertinimas (ZFA)', 'Vietovardžių et. paslauga', 'Žemės informacinė sistema (ŽIS)', 'Lietuvos valstybinis žemės fondo informacijos sistėmas', 'LSPDS sistema', 'Mėginimo duomenų analizė (SFA) duomenims patikrinimas', 'Pažėvėnė duomenų patikrinimas ir analize', 'Informacinis apie asistėta žemė (AZ)', 'Sąsajos valstybinė žemė: žemės naudojimo, žemė ir žemės melioracinė sistema (SVM)', 'Sąsajos maštinis topografinių planų ir inžinerinių tinklų planų duomenys (TOP)', and 'Išsėlyvė žemės žemės plokštė ir gėrai žemės melioracinė sistėmas'. The 'ŽEMĖLAPIŲ NARŠYKLĖ' (Map navigation) section includes 'Mėno žemėlapis', 'Regioniniai žemėlapis', 'Žemėlapio paleigimas', 'Mėtinėmis ir maštinė', 'Rėpėlis profilis', 'Duomenų analize', 'Sąsajos su koordinėtomis', and 'Planiniai apie žemės'. The 'TAKYMŲ PAVYZDŽIAI' (Examples of use) section shows 'Lietuvos senovėnė žemėlapis', 'Sėvėdėlyvė erdvinė informacija beplokštė orinai naudojimas', 'VEDAM: Vėstėvėlyvė erdvinė duomenų orinai maštinė', 'Žemėlapio "Pėtinė Lietuvos žemėlapio"', 'TIC: Lėvėvėlyvė vietų žemėlapis', 'Lietuvos mėtinė žemėlapis', 'Jėvėvėlyvė rėlyvė stėvėlyvė apėvėlyvė zona', 'Interaktyvė erdvinė žemėlapis', and 'Žemėlapio "Lietuva pėtinė 100 mėty"'. The 'PRITAIKYK SAU' (Use for yourself) section is divided into 'DUOMENŲ PASLAUGOS' (Data services), 'MOBILIOSIOS APLIKACIJOS' (Mobile applications), and 'INTERNETINĖS APLIKACIJOS' (Web applications). The footer contains logos for 'Lietuvos erdvinė informacinė sistema', 'GIS-Centras', and 'Android maštinė programė'.

Lietuvos teritorijos geografinių vietovardžių erdvinių duomenų rinkinys (GV_DRLT)

- ✓ Oficialus valstybės erdvinių duomenų rinkinys,
- ✓ Nacionalinės žemės tarnybos prie ŽŪM iniciatyva sukurtas,
- ✓ integruojant informaciją iš skirtingų duomenų šaltinių.
- ✓ Viešai ir nemokamai
- ✓ teikiamas per geoportal.lt

119 304

vietovardžių
objektai

DUOMENŲ ŠALTINIAI (oficialūs)



Georeferencinio pagrindo kadastras

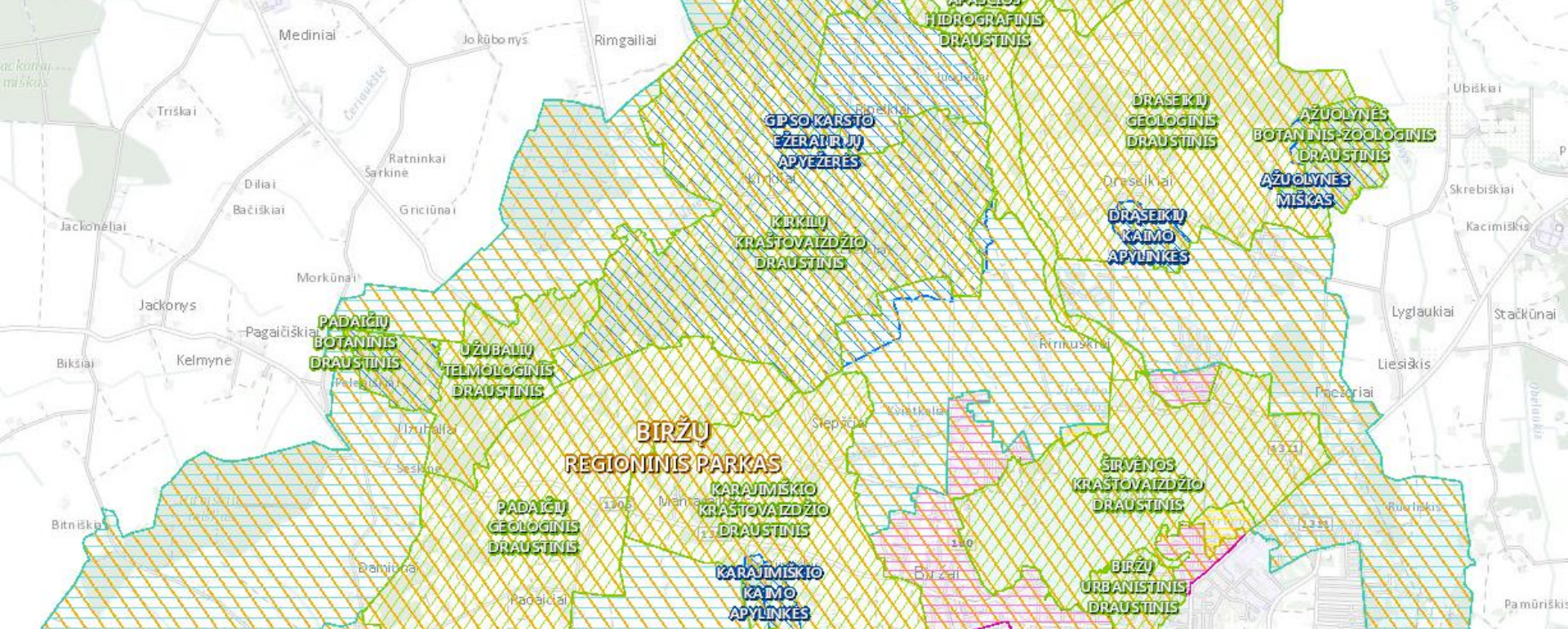
Teikėjas – VĮ „GIS-Centras“

Naudojami duomenys apie gamtinius ir antropogeninius žemės paviršiaus objektus:

- ✓ Administraciniai vienetai;
- ✓ Gyvenvietės;
- ✓ Gatvės;
- ✓ Statiniai;
- ✓ Hidrografiniai objektai;
- ✓ Orografiniai objektai (reljefas);
- ✓ Žemės dangos objektai
- ✓ Kiti

94 275

objektai



Lietuvos Respublikos saugomų teritorijų valstybės kadastras

Teikėjas – Valstybinė saugomų teritorijų tarnyba prie Aplinkos ministerijos

359

objektai



Lietuvos vietovardžių geoinformacinė duomenų bazė

Teikėjas – Lietuvių kalbos institutas

16 390

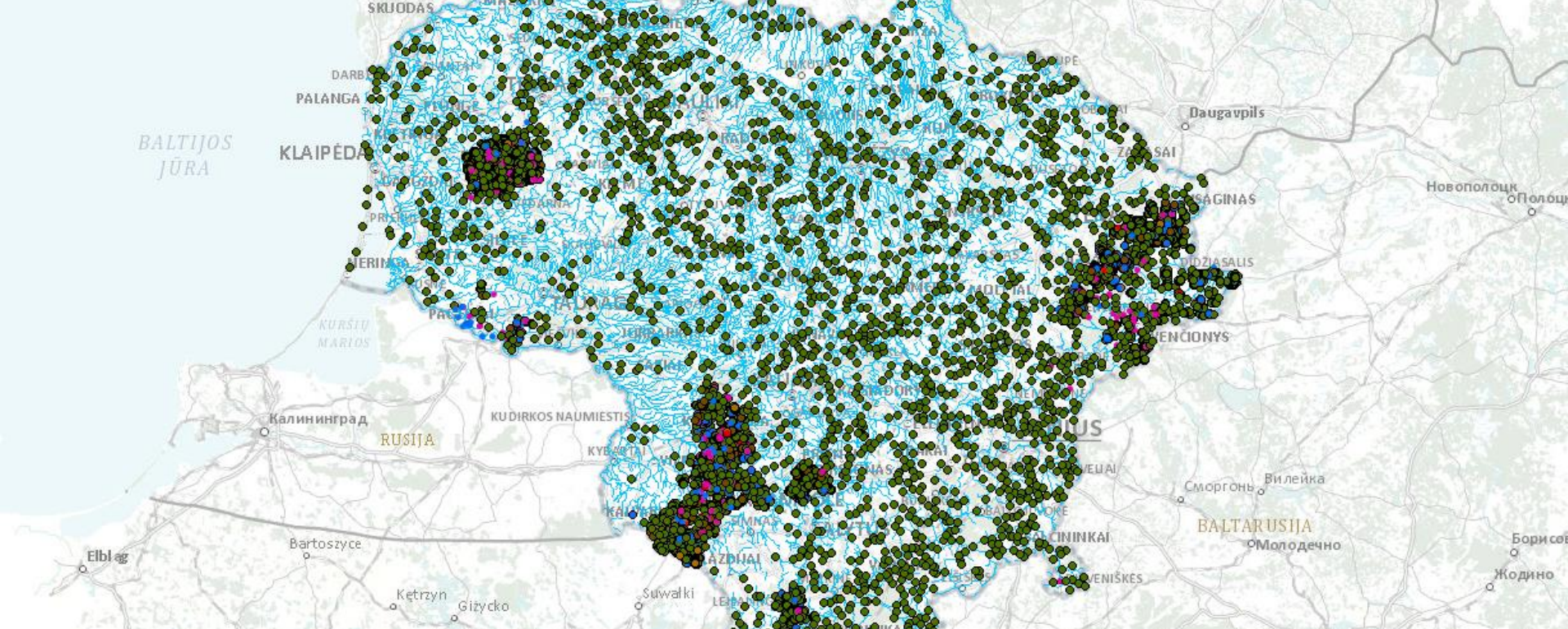
objektai



	Degutinė
Pavad	Pavėrsmis
Pavad_lot	pavėrsmis
Gimine	vyriškoji
Skaicius	vienaskaitinis
Kirciuote	1
Vard_k	Pavėrsmis
Daryba	pirminis
Daryba_aisk	Be darybos priemonių sudarytas iš liet. <i>pavėrsmis</i> 'pažliugusi, niekad neišdžiūstanti, žiemą neužšąlanti vieta palei versmę'; kita vertus, gali būti priešdėlio <i>pa-</i> veidinis iš liet. <i>versmė</i> 'vieta, kur iš požeminio vandens gyslos teka vanduo; toje vietoje esantis vandens telkinys; klampi vieta, klampynė, pelkė, pavėrsmis'.
Kilme_salis	lietuviška
Kilme_saltin	apeliatyvinė
Vard_k1	Pavėrsmis
Kilm_k	Pavėrsmio
Naud_k	Pavėrsmiui
Gal_k	Pavėrsmį
Inag_k	Pavėrsmiu
Viet_k	Pavėrsmyje
Sauksm_k	Pavėrsmi
Kilme_aisk	Iš liet. <i>pavėrsmis</i> 'pažliugusi, niekad neišdžiūstanti, žiemą neužšąlanti vieta palei versmę'; kita vertus, gali būti iš liet. <i>versmė</i> "vieta, kur iš požeminio vandens gyslos teka vanduo; toje vietoje esantis vandens telkinys; klampi vieta, klampynė, pelkė, pavėrsmis'.

Lietuvos vietovardžių geoinformacinė duomenų bazė

Teikėjas – Lietuvių kalbos institutas



Lietuvos vietovardžių geoinformacinė duomenų bazė

Teikėjas – Lietuvių kalbos institutas

16 390

objektai

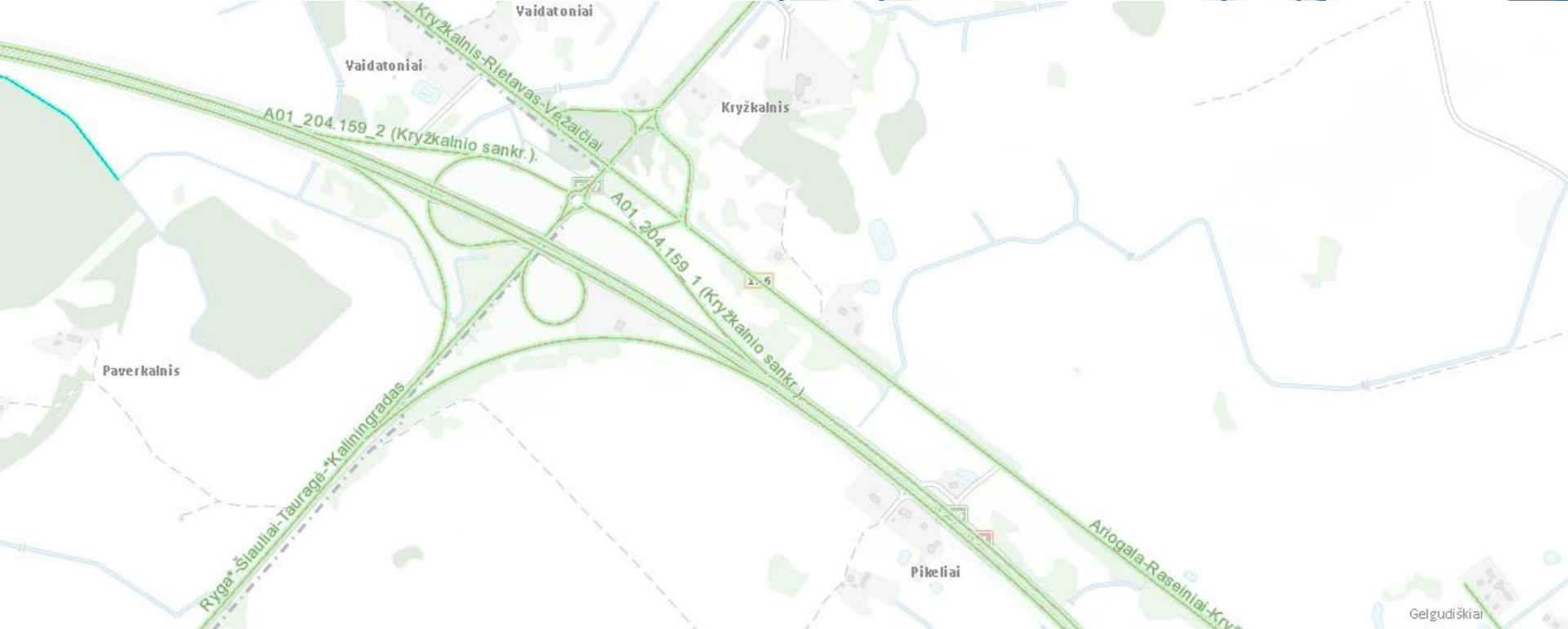


Kultūros vertybių registras

Teikėjas – Kultūros paveldo departamentas prie Kultūros ministerijos

4 107

objektai

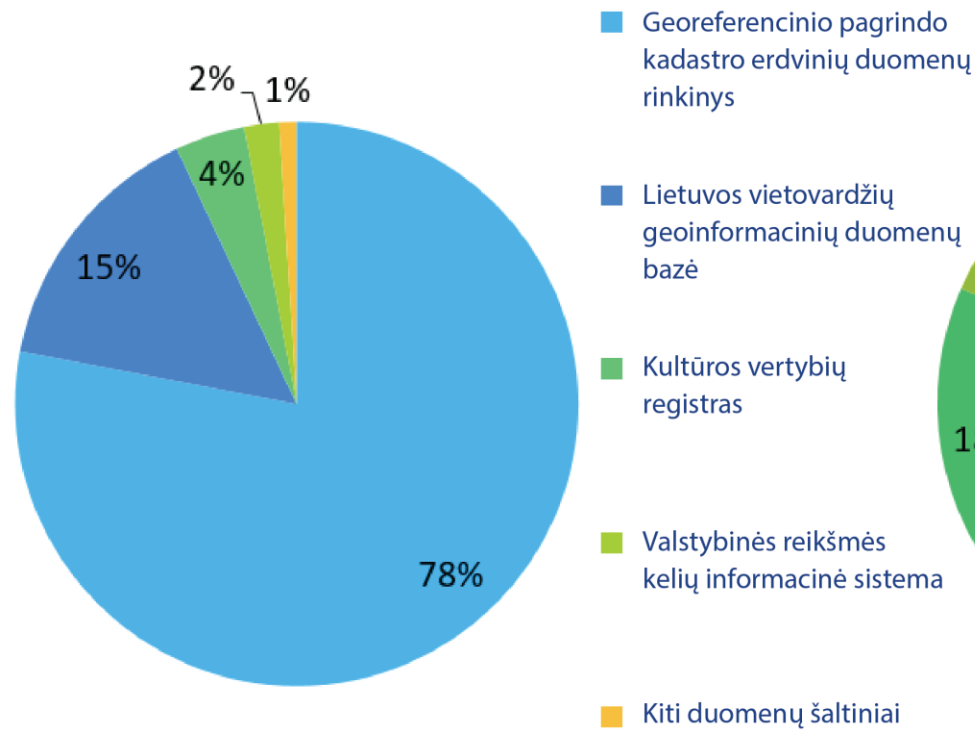


Valstybinės reikšmės kelių informacinė sistema

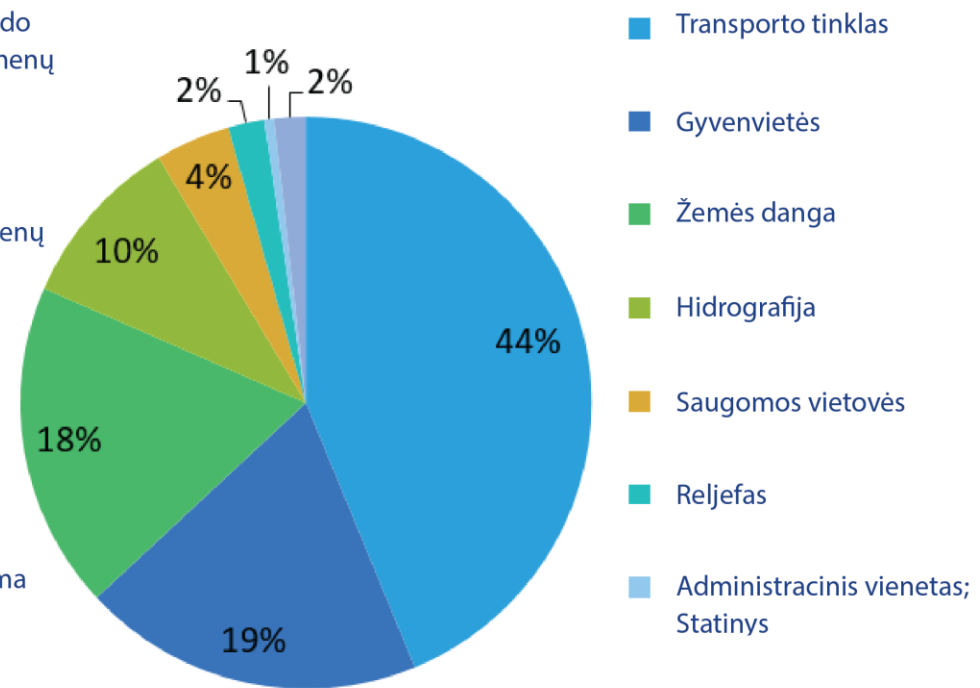
Teikėjas – Lietuvos automobilių kelių direkcijos prie Susisiekimo ministerijos

2 285
objektai

Pirminiai duomenų rinkiniai išvestinio Vietovardžių duomenų rinkinio sudarymui

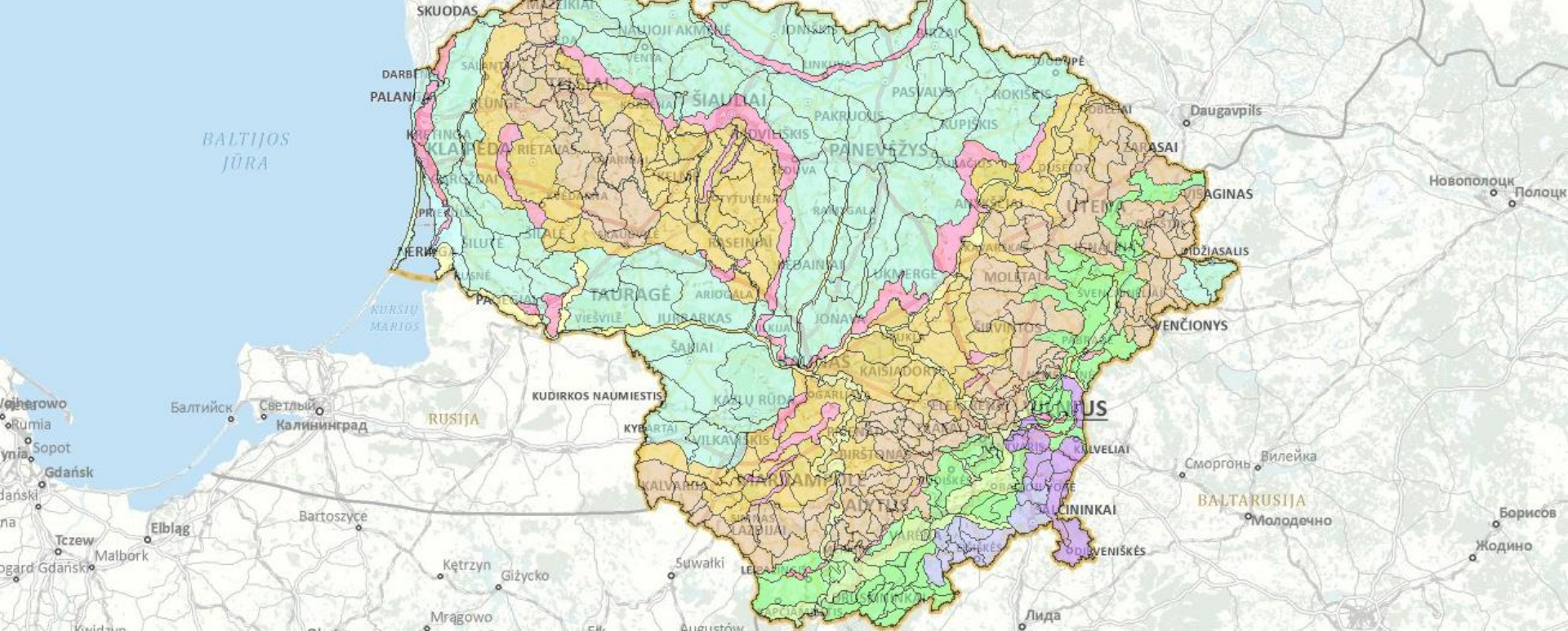


Vietovardžių objektų tipai



DUOMENŲ ŠALTINIAI (neoficialūs)

...VIETOVARDŽIŲ DUOMENŲ RINKINYS IŠSKIRIA LANKSČIA
GALIMYBE PLĖSTI PIRMINIŲ DUOMENŲ ŠALTINIŲ – OFICIALIŲ IR
NEOFICIALIŲ – SĄRAŠĄ...



Pagrindinių reljefo objektų ribos ir pavadinimai

Pagal Lietuvos geomorfologinio rajonavimo žemėlapij (M1:400 000).

Sudarytoja: R. Guobytė

Teikėjas – Lietuvos geologijos tarnyba prie Aplinkos ministerijos



Pagrindinių reljefo objektų ribos ir pavadinimai

Pagal Lietuvos geomorfologinio rajonavimo žemėlapij (M1:400 000).

Sudarytoja: R. Guobytė

Teikėjas – Lietuvos geologijos tarnyba prie Aplinkos ministerijos

519

objektų



Lietuvos etnografinių regionų ribos ir pavadinimai

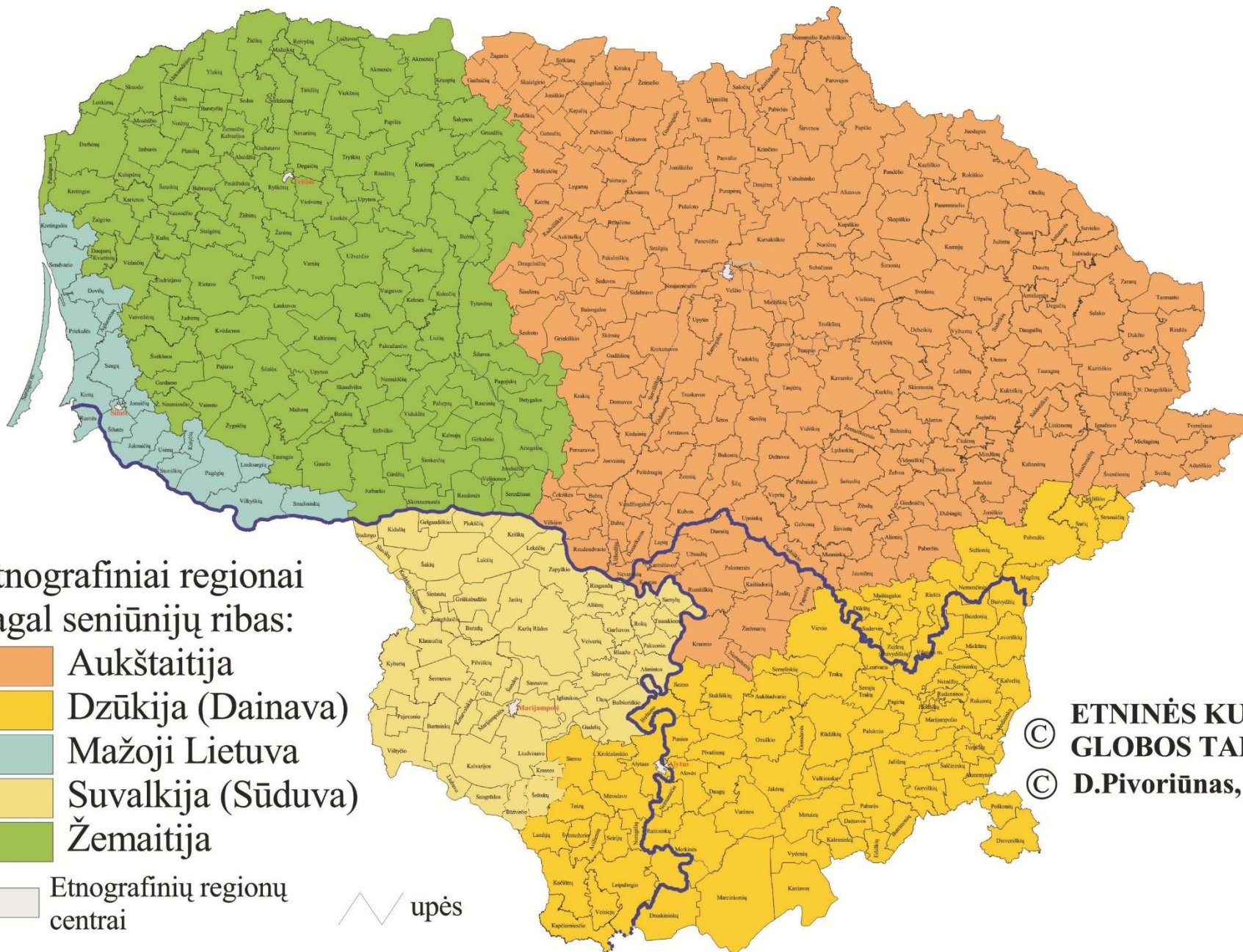
Pagal Lietuvos etnografinių regionų žemėlapi, 2003 m

Teikėjas – Etninės kultūros globos taryba

10

objektų

LIETUVOS ETNOGRAFINIAI REGIONAI



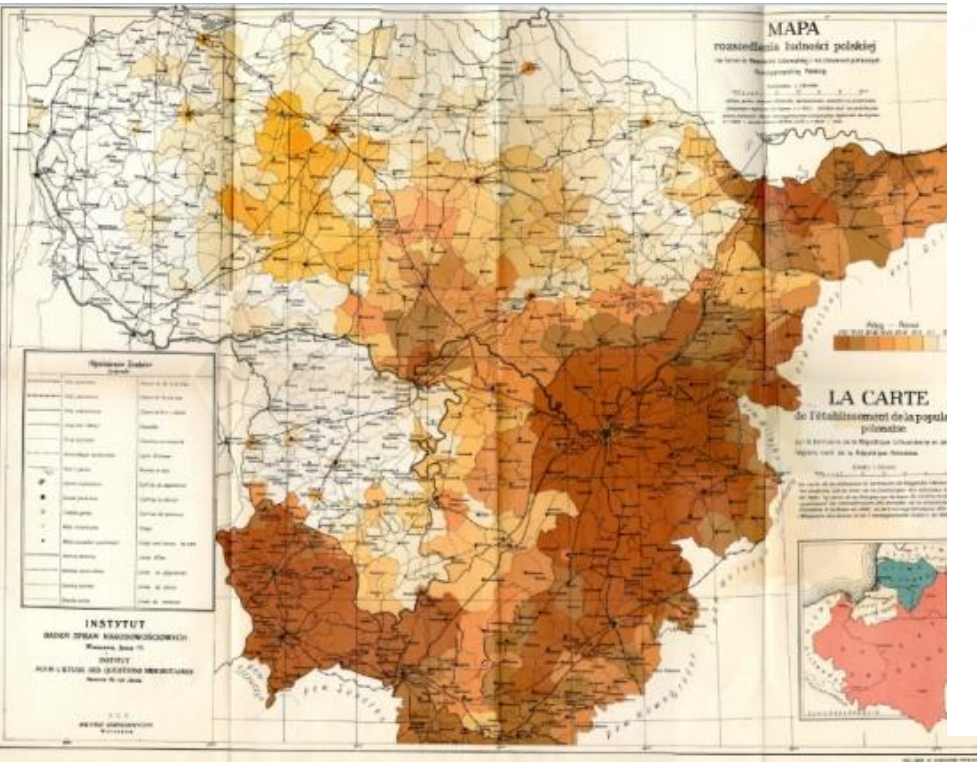
Etnografiniai regionai
pagal seniūnijų ribas:

-  Aukštaitija
-  Dzūkija (Dainava)
-  Mažoji Lietuva
-  Suvalkija (Sūduva)
-  Žemaitija

 Etnografinių regionų
centrai

 upės

© ETNINĖS KULTŪROS
GLOBOS TARYBA
© D.Pivoriūnas, Ž.Šaknys



Eilės Nr.—Nr. d'ordre.	Tautybė. Nationalité.	LIETUVOS PI							
		Lietuviai. Lithuanians.		Žydai. Juifs.		Lenkai. Polonais.		Rusai. Russes.	
		Vyrų. Sexe masc.	Moterų. Sexe féminin.	Vyrų. Sexe masc.	Moterų. Sexe féminin.	Vyrų. Sexe masc.	Moterų. Sexe féminin.	Vyrų. Sexe masc.	Moterų. Sexe féminin.
	Apskrit., miest. ir vatsclai. Districts, villes et comm.								
10	Raudondvar. vatscl.	2 047	2 172	23	32	74	74	30	35
11	Rumšiškės "	2 483	2 670	141	147	73	65	59	57
12	Seredžiaus "	1 823	2 046	211	238	38	33	1	—
13	Turžėnų "	1 421	1 454	5	7	297	297	913	975
14	Veliuonos "	2 430	2 667	188	167	6	7	5	1
15	Vendžlogalos "	1 678	1 809	160	175	1 517	1 634	578	619
16	Vilkijos "	3 164	3 402	389	440	54	74	9	9
17	Zapyškio "	1 722	1 864	150	143	9	10	36	28
	Iš viso Kauno ap.	36 288	39 341	3 086	3 298	4 906	5 186	2 793	2 968

Lietuvos pagrindinių istorinių regionų ribos ir pavadinimai

Pagal žemėlapi „Mapa rozszedlenia ludnosci polskiej“ M1:750000, 1929 m
Ir 1923 m. Gyventojų surašymo informaciją.



Lietuvos pagrindinių istorinių regionų ribos ir pavadinimai

Pagal žemėlapi „Mapa roziedlenia ludnosci polskiej“ M1:750000, 1929 m
Ir 1923 m. Gyventojų surašymo informaciją.

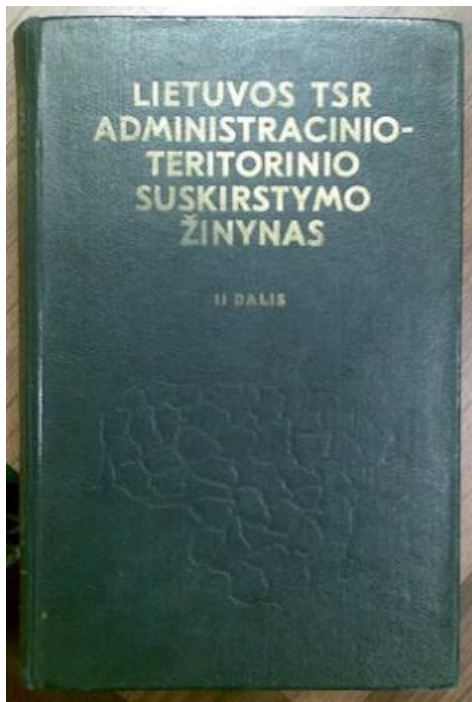
410

objektų



410

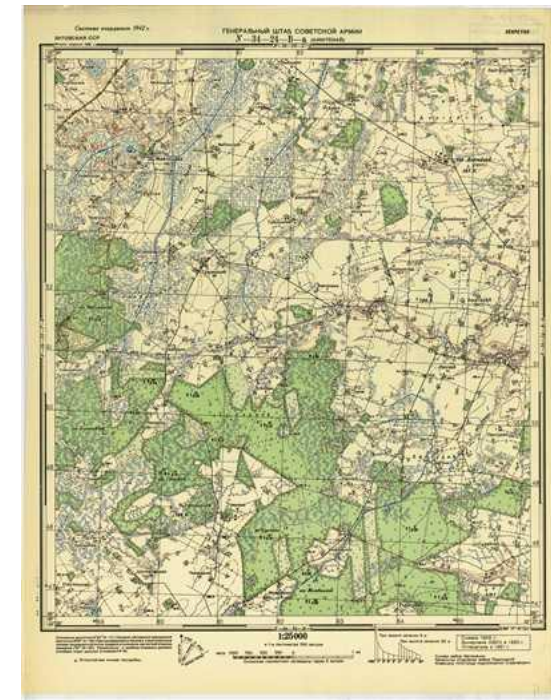
objektų



ISTRAUKA

iš Lietuvos TSR Aukščiausiosios Tarybos Prezidiumo
 1961 m. gegužės 16 d., 1970 m. rugsėjo 30 d., 1971 m. sausio 27 d.,
 1971 m. spalio 27 d., 1972 m. rugsėjo 27 d., 1973 m. kovo 28 d.,
 1974 m. kovo 22 d., 1975 m. rugsėjo 24 d., 1975 m. gruodžio 24 d.
 ir 1976 m. birželio 30 d. įsakų dėl kai kurių respublikos
 gyvenamųjų vietovių išbraukimo iš apskaitinių duomenų.*

Rajonas	Apylinkė	Gyvenamosios vietovės pavadinimas
1	2	3
AKMENĖS	Alkiškių Kairiškių Vegerių	Karalių vs. Jakų k. Luokavos k.
ALYTAUS	Alovės Butrimonių Daugų Dubėnų Miroslavo Pivašiūnų Punios Raitininkų Rimėnų Simno Verebiejų	Aukštakalnio vs., Dėgėnių k., Gudalaukio vs., Mergelių vs., Padėlinio vs. Gegužinės vs., Kalnų vs. Januciškių k., Makariškių k., Paneveigės k. Graiziškių k., Naujųjų Panemuninkų k. Golertų vs., Zeremiškių k., Žilvos k. Girakalnio k., Pavarenio I k. Lankelių k., Šilaičių vs. Daubės vs., Kudrų vs. Malinavos vs. Pietarių k. Jantikių k., Ochotkos k.
ANYKŠČIŲ	Andrioniškio Budrių Dabužių Debeikių Juostininkų Kraštų Kurklių	Virsnio vs. Plentaukos vs. Gaidžiupio vs., Pailgių vs., Šantariškių k., Zana- viečių k. Dobilynės k., Vaitutiškio vs. Aukštųjų vs., Beržytės vs., Deveikiškio vs., Jo- nelynės vs., Juzinavos vs., Kalčių vs., Spižionės vs., Voverynės vs., Zaliosios vs., Zuvininkų vs. Petrikinių k. Akmenkos k., Duburio vs., Margių k., Medinų k., Pestelių vs., Pleskavos k.



1940-1990 m. panaikintų gyvenviečių vietos ir pavadinimai

Pagal Lietuvos TSR administracinio teritorinio suskirstymo žinyno II dalį / Lietuvos TSR Aukščiausiosios Tarybos Prezidiumas; parengė Zigmuntas Noreika ir Vincentas Stravinskas. Vilnius: Mintis, 1976

Bei istorinius topografinius žemėlapius



1940-1990 m. panaikintų gyvenviečių vietos ir pavadinimai

Pagal Lietuvos TSR administracinio teritorinio suskirstymo žinyno II dalį / Lietuvos TSR Aukščiausiosios Tarybos Prezidiumas; parengė Zigmuntas Noreika ir Vincentas Stravinskas. Vilnius: Mintis, 1976

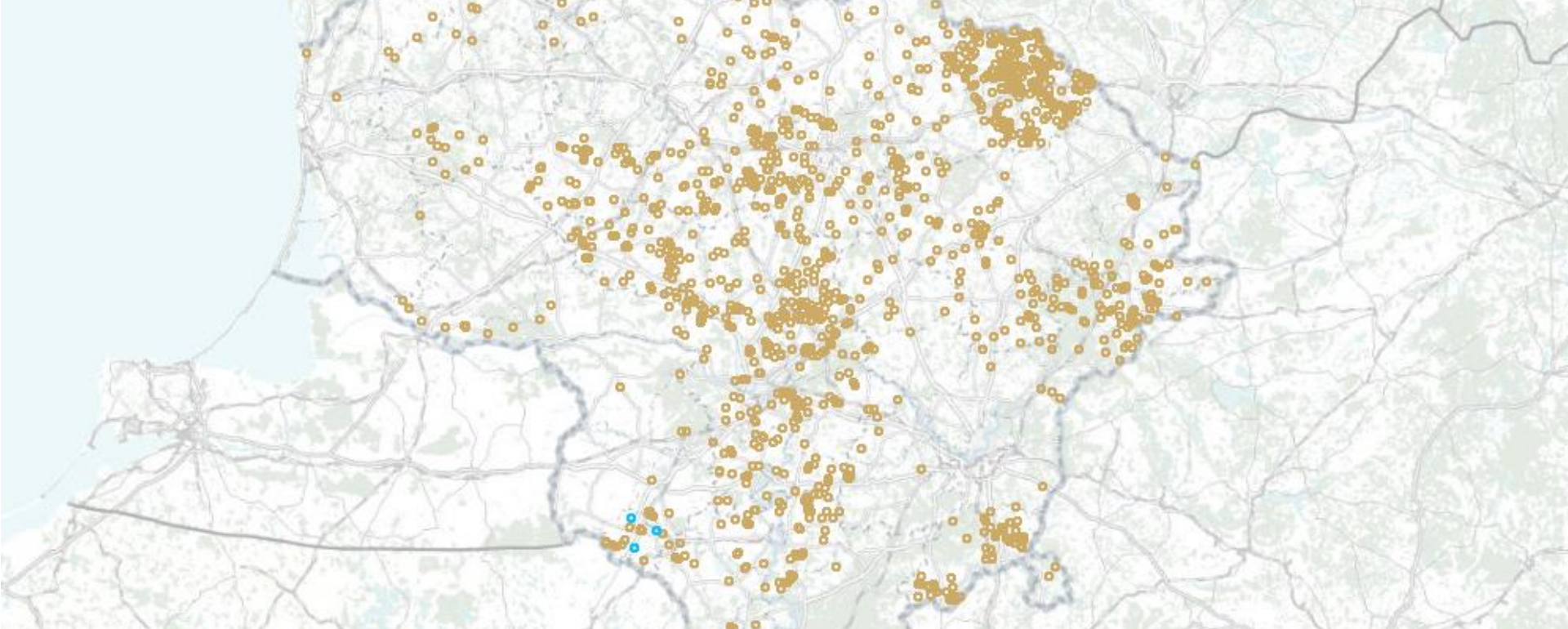
Bei istorinius topografinius žemėlapius



1940-1990 m. panaikintų gyvenviečių vietos ir pavadinimai

Pagal Lietuvos TSR administracinio teritorinio suskirstymo žinyno II dalį / Lietuvos TSR Aukščiausiosios Tarybos Prezidiumas; parengė Zigmuntas Noreika ir Vincentas Stravinskas. Vilnius: Mintis, 1976

Bei istorinius topografinius žemėlapius



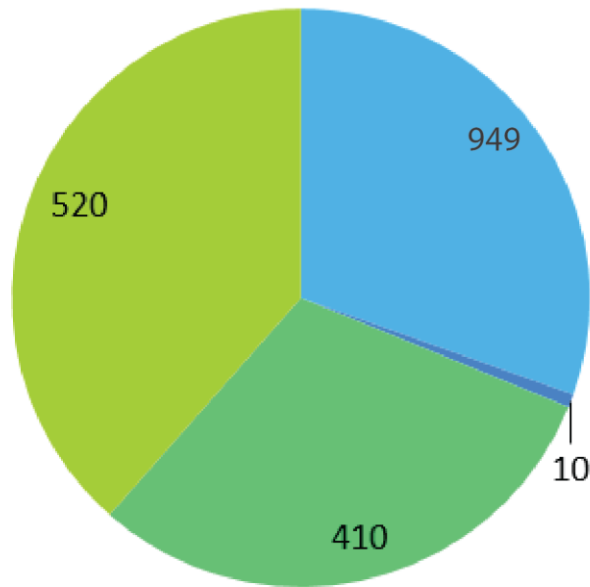
1940-1990 m. panaikintų gyvenviečių vietos ir pavadinimai

Pagal Lietuvos TSR administracinio teritorinio suskirstymo žinyno II dalį / Lietuvos TSR Aukščiausiosios Tarybos Prezidiumas; parengė Zigmuntas Noreika ir Vincentas Stravinskas. Vilnius: Mintis, 1976

Bei istorinius topografinius žemėlapius

949

objektai



- 1940-1990 m. išnykusių istorinių gyvenamųjų vietovių pavadinimas ir vieta
- Etnografinių regionų ir jų centrų pavadinimas ir vieta
- Pagrindinių istorinių regionų pavadinimas ir vieta
- Reljefo objektų pavadinimas ir ribos

1 888

Neformalių šaltinių objektai, įtraukti 2017-2018 m.

...BEVEIK DU TŪKSTANČIAI OBJEKTŲ, KURIAIS NESENIAI PAPILDYTAS VIETOVARDŽIŲ DUOMENŲ RINKINYS, SVARBŪS LIETUVOS ISTORINĖS ATMINTIES IŠSAUGOJIMUI...

AUTOMATINIS DUOMENŲ ATNAUJINIMAS

Lietuvos vietovardžių duomenų rinkinys: duomenų analizė automatiniam atnaujinimui



Pokyčiai pirminiame duomenų šaltinyje (Georeferencinio pagrindo kadastre)



Pokyčio pobūdis



Objekto atnaujinimas
Vietovardžių duomenų rinkinyje



To paties objekto identifikavimas skirtinguose duomenų šalšiniuose

Objekto informacija iš Georeferencinio pagrindo kadastro

Objekto tipas INSPIRE direktyvos pavyzdžiu

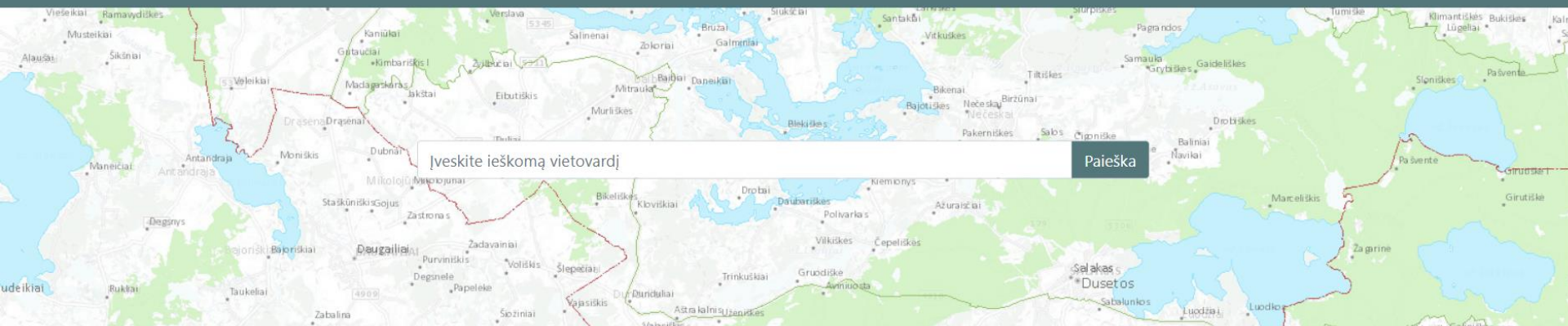
Objekto lingvistinė informacija iš Geoinformacinių duomenų bazės

Objekto atributinės informacijos atnaujinimas pagal informaciją skirtinguose duomenų šalšiniuose

Atributas	Reikšmė
Object	Kaunas
Unique ID	02F3ECF4-4EB1
Data Source	GRPK
Object Type	Gyvenvietė
Number	Vienaskaitinis
Gender	Vyriškoji
Origin	Asmenvardinė

Atnaujinimo rezultatas - išvestinis Vietovardžių duomenų rinkinio objektas

...DUOMENŲ
ATNAUJINIMO
REZULTATAS –
IŠVESTINIS
VIETOVARDŽIŲ
DUOMENŲ
RINKINIO
OBJEKTAI SU
TEMAI AKTUALIA
APRAŠOMĄJA
INFORMACIJA IŠ
PRADINIŲ
DUOMENŲ
RINKINIŲ...



Apie paslaugą

Geografinių vietovardžių erdvinių duomenų rinkinio (GV_DRLT) peržiūros, paieškos, teikimo ir statistikos analizės interaktyvi elektroninė paslauga. Kiekvienas paslaugos naudotojas gali peržiūrėti GV_DRLT duomenų rinkinį žemėlapių naršyklėje, atlikti paiešką ir analizuoti sukauptų vietovardžių statistiką, o registruotiems naudotojams suteikiama galimybė pasiūlyti įtraukti naujus vietovardžius, informuoti apie klaidas bei atsisiųsti šį duomenų rinkinį.

Vietovardžių el. paslauga

Interaktyvi darbo su Lietuvos teritorijos geografinių vietovardžių erdvinių duomenų rinkiniu aplinka.

Vietovardžių ir kitų duomenų paieška

Gudeliai

- Vietovardžiai (GV_DRLT) 40
- Žemėlapių fondai 0
- Nomenklatūriniai lapai 0

▼ Detali vietovardžių paieška

Gudeliai
Gyvenvietės, kaimas — Alytaus r. sav.

Gudeliai
Gyvenvietės, kaimas — Anykščių r. sav.

Gudeliai
Gyvenvietės, kaimas — Anykščių r. sav.

Gudeliai
Gyvenvietės, kaimas — Anykščių r. sav.

Gudeliai
Gyvenvietės, kaimas — Biržų r. sav.

Gudeliai
Gyvenvietės, kaimas — Jurbarko r. sav.

Gudeliai
Gyvenvietės, kaimas — Kazlų Rūdos sav.

Gudeliai
Gyvenvietės, kaimas — Kelmės r. sav.

Gudeliai
Gyvenvietės, kaimas — Kelmės r. sav.

Gudeliai
Gyvenvietės, kaimas — Lazdijų r. sav.

Gudeliai
Gyvenvietės, kaimas — Marijampolės sav.

Gudeliai
Gyvenvietės, miestas — Marijampolės sav.

Gudeliai
Gyvenvietės, kaimas — Molėtų r. sav.

Gudeliai
Gyvenvietės, kaimas — Šiaulių r. sav.

Ankst. [Kitas](#) 1 2 1 iš 2

Žemėlapių turinys

Pažiūrėti vietovardį/atakti pastabą

Mastelis: 1:5000

Žemėlapis Ortofoto Mišrus Plikas

Papilio
buv. dvaro sodyba

PAPILYS

Parko g

Keliasas

Biržai-Pandėlys-Rokiškis

Mūšos-Nemunielio lyguma
Pabaltijo žemumų

Aukštaitija

Satkūnų banguota-sieniūota moreninė lyguma

Prūdelis

Gudeliai

Gudeliai

Skreibiško banguota-sieniūota moreninė lyguma

Rovėja

Patovijos
pelkė

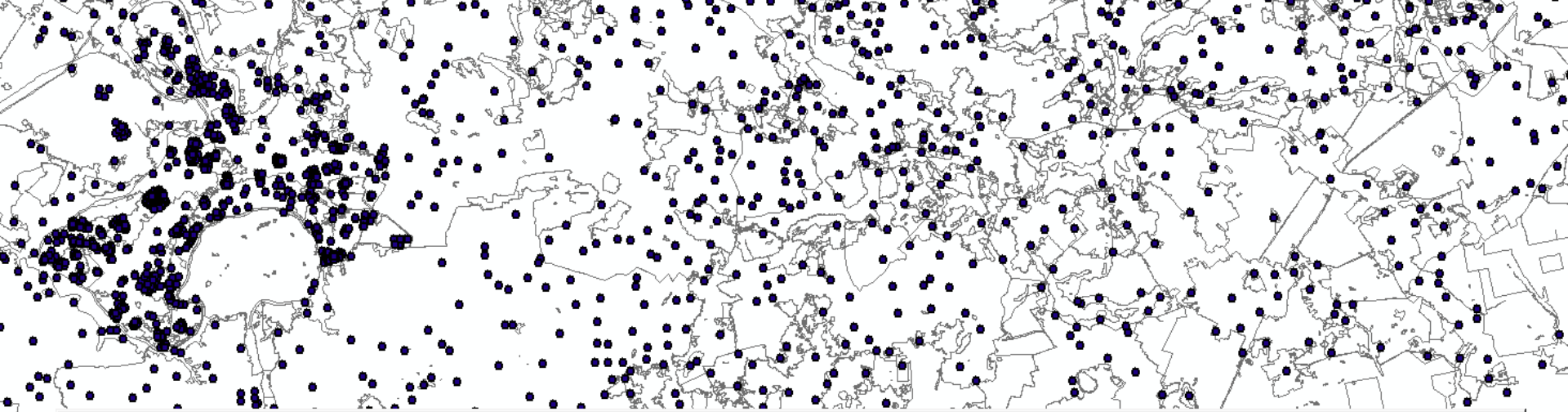
Rezultatas

Objekto unikalus identifikatorius	92D8BF89-C138-4404-A791-8BC35AAB63F8
Objekto pavadinimas (vietovardis)	Gudeliai
Objekto pavadinimas (lotyniškais raidėmis)	gudeliai
Duomenų rinkinys, iš kurio gauti vietovardžio duomenys	Georeferencinių duomenų rinkinys M 1:10 000 (GDR10LT)
Unikalus objekto identifikatorius	92D8BF89-C138-4404-A791-

[Parodyti visa](#)

Surasti ir peržiūrėti

Galite ieškoti vietovardžių bei juos peržiūrėti interaktyviame žemėlapyje.



Table

taskai

Objekto pavadinimas (vietovardis)	Objekto pavadinimas (lotyniškomis raidėmis)	Rašto sistema
Buteikių piliakalnis	buteikiu piliakalnis	<Null>
Jašiškio piliakalnis	jasiskio piliakalnis	<Null>
Drąseikių atodanga	draseikiu atodanga	<Null>
Siponių atodanga	siponiu atodanga	<Null>
Kružiūnų piliakalnis	kruziunu piliakalnis	<Null>
Zoknių oro uostas	zokniu oro uostas	<Null>
Rekčių piliakalnis (Vinavos kalnas)	rekciu piliakalnis (vinavos kalnas)	<Null>
Auksūdžio piliakalnis	auksudzio piliakalnis	<Null>

Parsisiųsti

Galite parsisiųsti visą vietovardžių duomenų rinkinį.

Vietovardžių ir kitų duomenų paieška

Iveskite paieškos frazę

Žemėlapiu turinys

Pasiūlyti vietovardį/pateikti pastabą

Jeigu norite pasiūlyti naują vietovardį, pasirinkite vieną iš žemiau pateiktų vietovardžių įvedimo įrankių, pažymėti vietovardžio vietą žemėlapyje ir pateikite prašomą informaciją apie įvedamą vietovardį.

Jeigu norite redaguoti jau įvestą vietovardį, paspaudimu pasirinkite norimą vietovardį žemėlapyje, iššokusio lango apačioje paspauskite „Pateikti pastabą“ ir užpildykite pastabos teikimo formą. Ši funkcija yra aktyvi tik tada, kai esate atsidarę šią „Pasiūlyti vietovardį/pateikti pastabą“ skiltį! Jeigu jūs pasirinktas vietovardis persidengia su kitu vietovardžiu, iššokusio lango viršuje yra rodyklės, kurios leidžia peržiūrėti kitų tame pačiame taške persidengiančių vietovardžių informaciją ir pateikti jiems pastabas.

Naujų vietovardžių įvedimo įrankiai

- Vietovardis (taškas)
- Vietovardis (linija)
- Vietovardis (plotas)

Mastelis: 1:5000

Informacija apie vietovardį

Vietovardis: *

Vietovardžio tipas: *

Aprašymas: *

Patvirtinti

Žemėlapis Ortofoto Mišrus Pilkas

Butkунай

84,8

Драгочяй

Dragočiai

Dragočių g.

Dragočių

Pasiūlyti vietovardį ar pranešti apie klaidą

Galite pasiūlyti vietovardį ar pranešti apie klaidą.

DUOMENŲ ŠALTINIAI

(naudotojų pasiūlyti vietovardžiai)

...VISUOMENĖS ĮSITRAUKIMAS Į VIETOVARDŽIŲ DUOMENŲ
RINKINIO KŪRIMĄ...

Siurbėlynė, vietovė, dabartiniame Šilalės rajone.

„pakrantėje buvo daug siurbėlių.“

Kibirkštukas, ežeras dabartiniame Kelmės rajone.

„pagal padavimą, atskridęs tamsus debesis, sukibirkščio ir virto toje vietoje ežeru. senas qžuolas liko po vandeniu.“

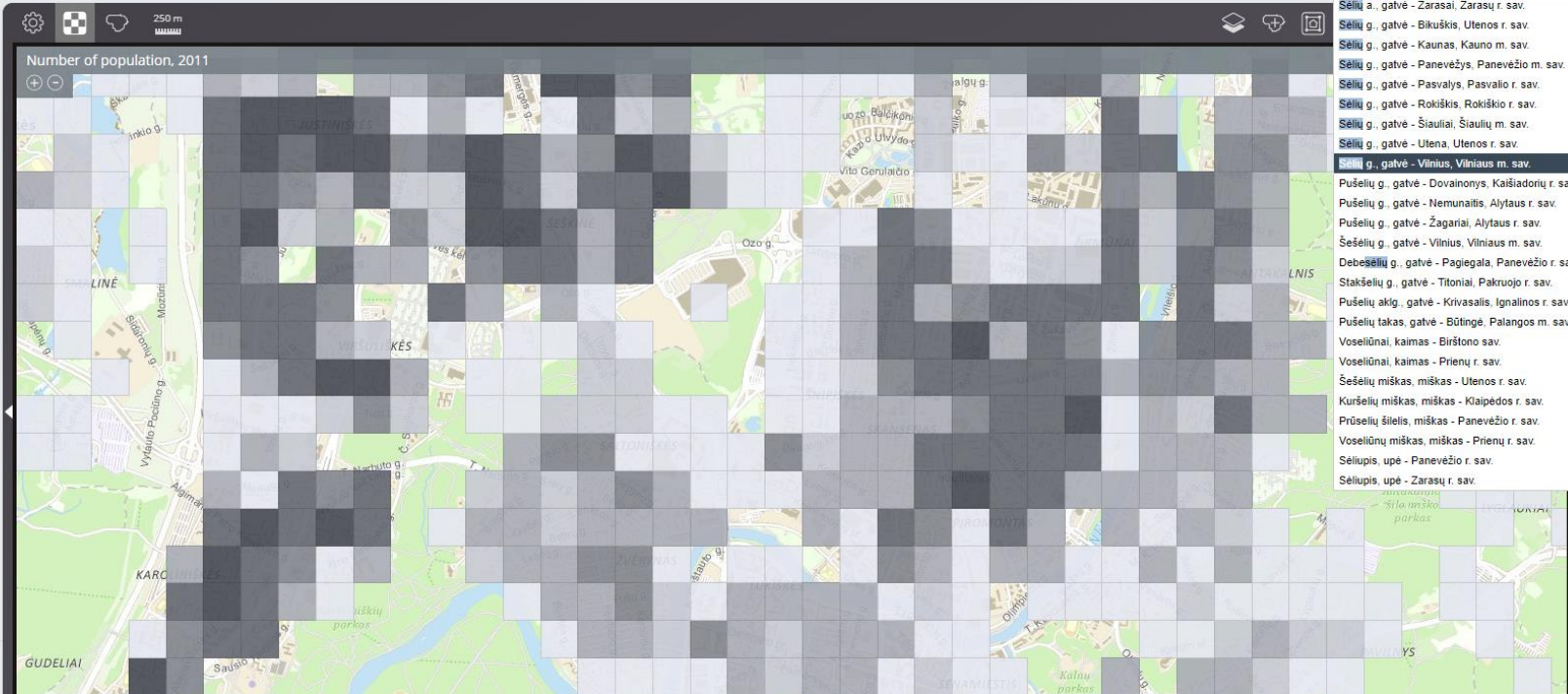
Obelytės viensėdis, gyvenvietė dabartiniame Alytaus rajone.

„tai yra buvęs obelytės viensėdis, priklausęs peseckų giminei.“

Number of population

- Population by sex
- Population by main age groups
- Population by highest educational attainment
- Population by sources of livelihood
- Population by marital status
- Population by mother tongue
- Population by command of languages
- Number of conventional dwellings
- Conventional dwellings by the type
- Conventional dwellings by the availability of conveniences

Number of population



Integruoti

Galite integruoti paieškos sprendimą į savo sistemą.

Lietuvos statistikos departamentas jau integrovosi sprendimą į Oficialiosios statistikos portalą.

Lietuvos teritorijos geografinių vietovardžių erdvinių duomenų rinkinys (GV_DRLT)

- ✓ Išsamiausias oficialus vietovardžių duomenų rinkinys;
- ✓ Integruoja skirtingų šaltinių tiek oficialius, tiek neoficialius, tiek ir visuomenės siūlomus vietovardžius;
- ✓ Lengvai prieinamas ir panaudojamas;
- ✓ Nuolat atnaujinimas;
- ✗ Integruoja duomenis ne iš visų šaltinių;
- ✗ Skirtinga dalinimosi politika;
- ✗ Nėra vienos atsakingos institucijos;
- ✗ Kita?



LIETUVOS VIETOVARDŽIŲ ERDVINIŲ DUOMENŲ RINKINYS

Vieša diskusija „Vietovardžiai: duomenys, prieiga, nauda“

Donatas Gudelis (d.gudelis@gis-centras.lt), VĮ „GIS-Centras“