



LIETUVOS RESPUBLIKOS
ŽEMĖS ŪKIO MINISTERIJA

LIETUVOS ERDVINĖS INFORMACIJOS PORTALAS

geportal.lt

Penkeri metai su mumis

Aušra Kalantaitė, ŽŪM

Geoportal.lt – faktai

Valstybės informacinė sistema

Finansuoja ŽŪM

Koordinuoja NŽT

Tvarko ir vysto VĮ “GIS-Centras”

Interneto portalas visiems

Geografiniai (erdviniai) duomenys

Žemėlapiai

Elektroninės paslaugos

Geoportal.lt – pradžia

2003–2005 m.

Lietuvoje sukaupti geografiniai duomenys sunkiai pasiekiami, apie juos mažai žinoma, norint juos panaudoti reikia daug pastangų.

Siekiant palengvinti keitimąsi šiais duomenimis pradėta kurti Lietuvos erdvinės informacijos infrastruktūra

Pasiekimai:

- Lietuvos erdvinės informacijos infrastruktūros koncepcija
- Metaduomenys – standartizuota informacija apie duomenis
- Duomenų teikėjų bendradarbiavimo pradžia

Geoportal.lt – kūrimas

2006–2009 m.

Sukurta Lietuvos erdvinės informacijos infrastruktūra

Pradedama veikti LEI portalas

ES INSPIRE direktyva įpareigoja šalis nares viešai teikti erdvinius duomenis

Pasiekimai:

- Sukurtas LEI veiklos modelis ir www.geoportal.lt
- Tapo pasiekiami metaduomenys – informacija apie duomenis
- Vienoje vietoje Internetu teikiami svarbiausi valstybės erdvinių duomenų rinkiniai

Geoportal.lt – veikia

2009–dabar

Tobulinamos ir plėtojamoms LEI portalo paslaugos

Pasiekimai:

- LEI portalo priemonėmis įgyvendinama ES INSPIRE direktyva
- Vis daugėja viešai pasiekiamų erdvinių duomenų ir žemėlapių
- Sukurtos kompleksinės, interaktyvios paslaugos:
 - Efektyvesnis ir skaidresnis administravimas
 - Galimybė nurodyti duomenų klaidas
 - Galimybė greitai pasiekti norimą informaciją

Per 2013 m. naudotojams suteikta beveik 1 mln. el. paslaugų

Lietuvos erdvinės informacijos infrastruktūra skirta:

- - kaupti valstybės kadastrų, registrų, valstybės ir savivaldybių institucijų erdvinių duomenų rinkinių metaduomenis;
- - teikti erdvinių duomenų rinkinius ir susijusius metaduomenis per portalą;
- - užtikrinti paslaugų, teikiamų per portalą, kokybę ir reikiamus technologinius sprendinius;
- - koordinuoti ir stebėti naudojimosi erdvinių duomenų rinkiniais ir susijusiais metaduomenimis paslaugas;
- - užtikrinti erdvinių duomenų rinkinių sąveikumą.

LEIP duomenų teikėjai

- Aplinkos apsaugos agentūra
- Nacionalinė žemės tarnyba
- Lietuvos automobilių kelių direkcija
- Lietuvos nacionalinis atlasas
- Lietuvos hidrometeorologijos tarnyba
- VĮ "Registų centras"
- Valstybinė miškų tarnyba
- Valstybinė saugomų teritorijų tarnyba
- Valstybinė teritorijų planavimo ir statybos inspekcija
- Kultūros paveldo departamentas
- Lietuvos geologijos tarnyba
- Lietuvos Respublikos ryšių reguliavimo tarnyba
- Priešgaisrinės apsaugos departamentas
- Statistikos departamentas
- VĮ "GIS-Centras"
- Lietuvos saugios laivybos administracija



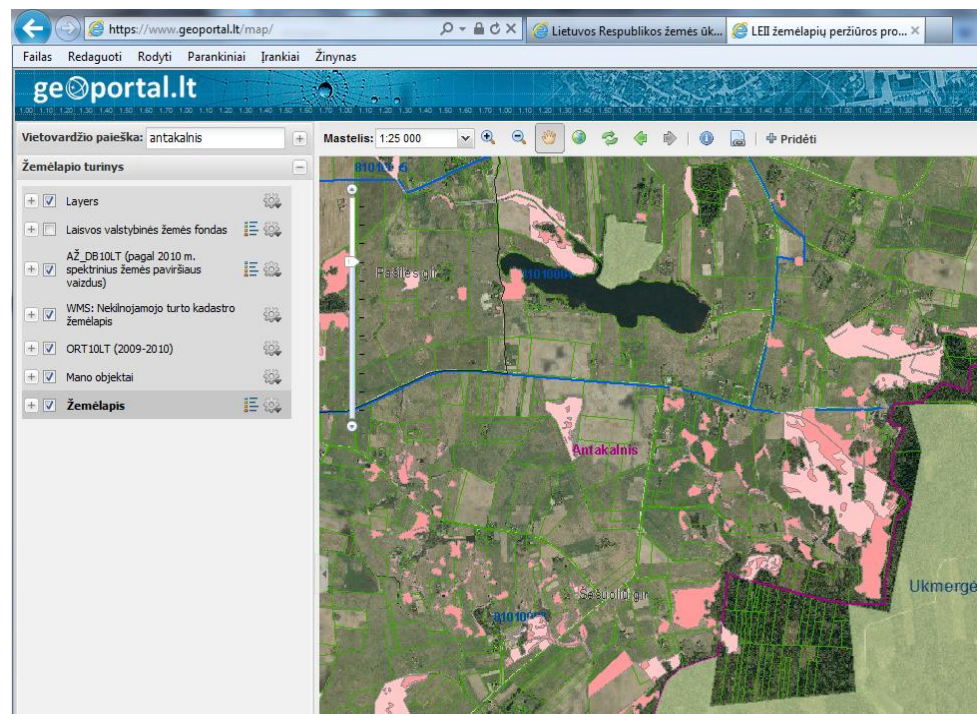
- Vilniaus miesto savivaldybė
- Klaipėdos miesto savivaldybė
- Alytaus miesto savivaldybė
- Alytaus raj. savivaldybė
- Jonavos raj. savivaldybė
- Tauragės raj. savivaldybė
- Kaišiadorių raj. savivaldybė
- Kėdainių raj. savivaldybė
- Klaipėdos raj. savivaldybė
- Pakruojo raj. savivaldybė
- Šakių raj. savivaldybė
- Lazdijų raj. Savivaldybė

Lietuvos erdvinės informacijos portalo teikiamos paslaugos

- paieškos paslauga – per 2013 m. suteikta **5 049**
- peržiūros paslauga – per 2013 m. suteikta **76 203** (iš jų **30 730** peržiūros paslaugų, suteiktą išorinėms informacinėms sistemoms)
- parsisiųsdinimo paslauga – per 2013 m. suteikta **1 058**
- transformavimo paslauga – per 2013 m. suteikta **871**

Apleistų žemių aplikacijos naudojimo statistika

nuo 2013 m. gegužės 20 d. iki
dabar Lietuvos Respublikos
teritorijos apleistų žemių
erdvinių duomenų rinkinį
AŽ_DRLT
peržiūrėjo **21 400** naudotojų,
iš jų **8 368** pateikė pranešimus
apie klaidas ar pasikeitimus





VIENINGA SISTEMA

- Patikimų šaltinių erdviniai duomenys vienoje vietoje
- Išvystyta naudotojų gerai įvertinta žemėlapių naršyklė su veikiančiais matavimų, palyginimo, eksportavimo ir įvairiais analizės įrankiais
- Profesionalūs kartografiniai sprendimai
- **Nemokamos** pagrindinių valstybės duomenų paslaugos kitoms sistemoms

INSPIRE direktyvos įgyvendinimas

- 2 metais anksčiau termino sukurta vieninga metaduomenų sistema
- Praktiškai veikia tinklo paslaugos (paieška, peržiūra, parsisiuntimas, transformavimas)
- Teikiami duomenų rinkiniai daugumai INSPIRE nurodytų temų
- 2014 m. bus teikiami I ir II priedo duomenų rinkiniai atitinkantys INSPIRE reikalavimus
- **Visi** INSPIRE duomenų teikėjai gali nemokamai naudoti geoportal.lt sprendimus

Perspektyva

Per dešimtmetį ištobulinti ir toliau palaikomi Interneto GIS sprendimai,
kuriais gali naudotis kitos sistemos

Yra galimybė naudotojui įvesti ir tvarkyti savo duomenis Internete
Plėtojama iki “GIS debesies” 2014 m.

Vystoma ne dėl trumpalaikės naudos – investuojama į tvarius ir
stabilius sprendimus