

Georeferenciniai duomenys

Lina Papšienė

Erdvinių duomenų skyriaus vedėja, VĮ „GIS-Centras“



Šiandiena pakalbėsime apie

- Georeferenciniai duomenys
- Georeferencinio pagrindo kadastras ir GDR10LT
- Naudojimas ir paslaugos

Georeferenciniai duomenys

Georeferencinių duomenų bazės



Georeferencinių erdviųjų duomenų rinkiniai, Georeferencinio pagrindo kadastras - GRPK



Georeferenciniai duomenys

Geodezijos ir kartografijos įstatymas

Georeferencinio pagrindo kadastras – valstybės kadastras, kuriame registruojami stabilūs žemės paviršiaus gamtiniai ir antropogeniniai objektai.

Valstybinis georeferencinių erdviųjų duomenų rinkinys – Žemės paviršiaus gamtinių ir antropogeninių objektų, esančių Lietuvos Respublikos teritorijoje, jos ekonominėje zonoje ir kontinentiniame šelfe Baltijos jūroje, erdviųjų duomenų rinkinys.

Georeferencinio pagrindo žemėlapis – žemėlapis, kuriame ortofotografinio ar kosminio žemėlapiu fone vaizduojami mažiausiai kintantys Žemės paviršiaus gamtiniai ir antropogeniniai objektai.

LR Valstybės informacinių išteklių valdymo įstatymas

„Kai registre registruojamas stabilus gamtinis ar antropogeninis objektas žemės paviršiuje, registre turi būti kaupiami ir tvarkomi registro objekto erdviniai duomenys. Erdviniai duomenys sudaromi ir į registrą įrašomi naudojant georeferencinio pagrindo kadastro duomenis.“

GRPK ir GDR10LT



GRPK ir GDR10LT

Firefox LEI žemėlapių peržiūros programa
<https://www.geoportal.lt/map/> Google

geportal.lt Ispasieni

Paisėška: Įveskite paieškos frazę

Žemėlapių turinys

- GDR10LT
- Mano objektai
- Žemėlapis

Mastelis: 1:10 000

Identifikuoti: Visas paslaugas

Identifikavimo rezultatai LKS 1994 Lithuania TM X: 560540 Y: 6057613

GDR10LT (1)	Pavadinimas	Reikšmė
hd3	OBJECTID	1209586
	Shape	Polygon
	TOP_ID	7FCE8836-F5BC-4117-86F3-39A2F091F100
	GKODAS	hd3
	GRAKTAS	12030201
	VARDAS	ež. Galve
	META	1
	PLOTAS	Null
	RED_PRIEZASTIS	NUOLATNIS
	RED_SALTINIS	ORT
	Suk_DATA	2013.07.01 08:00:00
	Red_DATA	2013.08.22 10:50:06

META	413	Suk_DATA	2013.07.01 08:00:00	RED_SALTINIS	Null
RED_PRIEZASTIS	GIS-CENTRAS	Red_DATA	2013.07.05 15:55:00	Suk_DATA	2013.07.01 08:00:00
RED_SALTINIS	LAKO	Shape_Length	1057,903271	Red_DATA	Null
Suk_DATA	2013.12.09 14:34:22	Shape_Area	28036,389655		
Red_DATA	2013.12.09 15:27:01				
Shape_Length	783,528019				

Mano žemėlapiai
 Mano elektroninės paslaugos
 Matavimai
<https://www.geoportal.lt/map/>

© Autorių teisės www.geoportal.lt/copyright Sprendimas

Georeferenciniai duomenys

Lietuvos dujos, LESTO, LitGRID, VĮ „Oro navigacija“, LR miškų kadastras, kt.

GKPIS

Lietuvos automobilių kelių IS

LR upių, ežerų ir tvenkinių kadastras

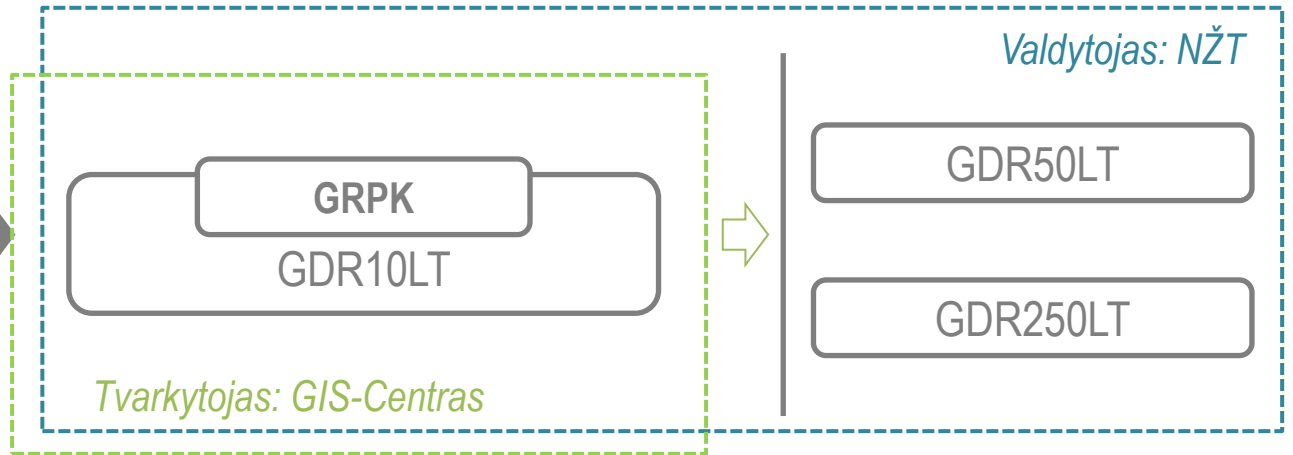
LR adresų registras

ŽIS



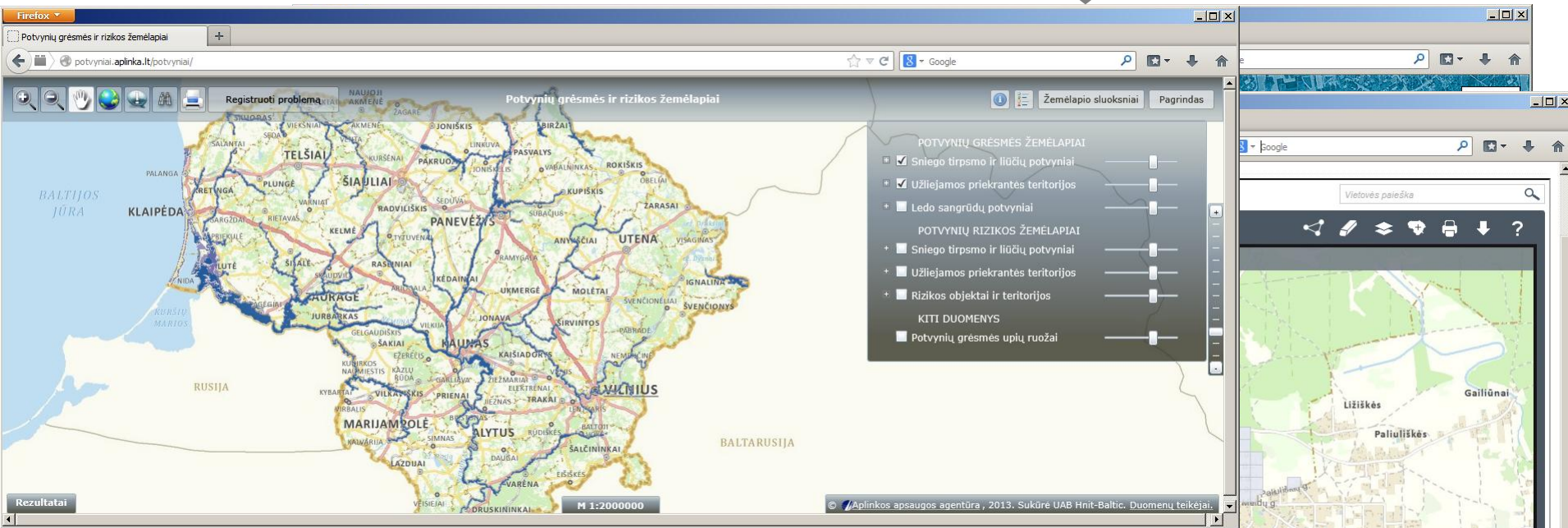
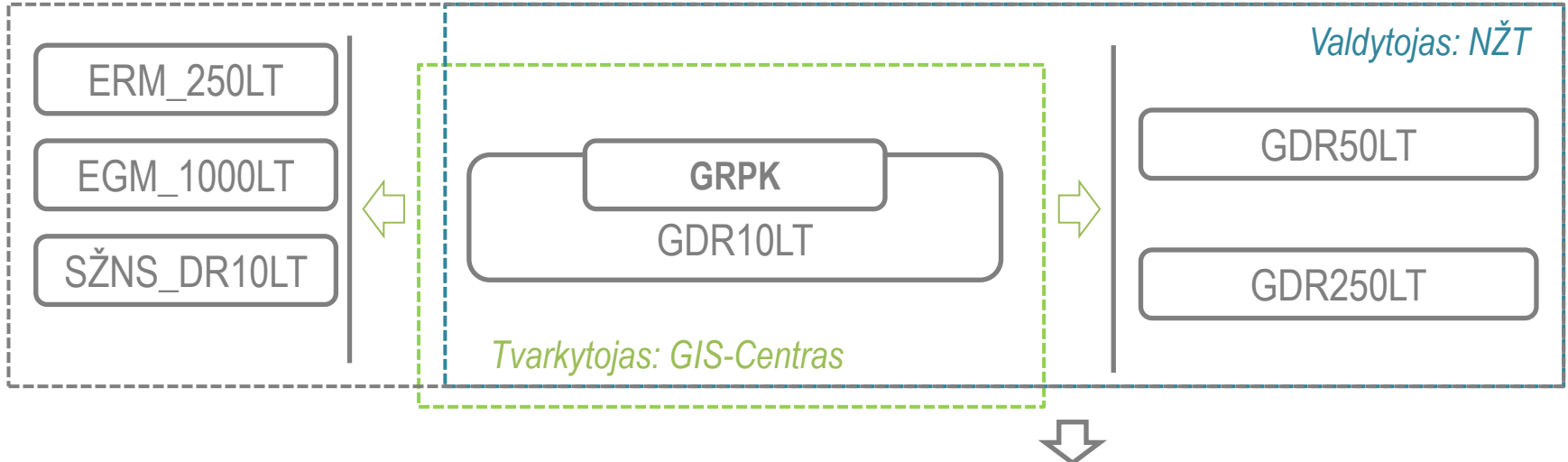
Matininkų ir kt. pastabos apie galimus netikslumus

Savivaldybių EDR



Naudojimas

Kiti kadastrai, erdviniai duomenų rinkiniai, IS



Naudojimas

Kiti kadastrai, erdviniai duomenų rinkiniai, IS



eurogeographics

ERM_250LT

EGM_1000LT

SŽNS_DR10LT

GRPK
GDR10LT

Tvarkytojas: GIS-Centras

Valdytojas: NŽT

GDR50LT

GDR250LT

LIETUVOS ERDVINIS INFORMACIJOS PORTALAS

geportal.lt

Jūs esate čia:

Erdvinių duomenų rinkinių paieška

Parsiųsimto paslaugos

Peržiūros paslaugos

Paieška sąvokų žinyne

Paieška geoportal.lt

Erdvinių duomenų paieška

georeferencinių erdvinių duomenų rinkinys

Ieškoti

Išsaugotos paieškos

Ieškoti rezultatų: su tikslia fraze su bet kuriuo iš žodžių su visais žodžiais naudojant spec. simbolius

» Pasielpti išplėstinę paiešką

Erdvinė padėtis (kur?)

Rasti vietovę



Autorių teisės nurodytos www.geoportal.lt/copyright
 Ieškoti tik visiškai patenkančių | pažymėtą teritoriją

Erdvinių duomenų / el. paslaugų savybės

Erdvinių duomenų rinkinio tema:
 Visas

Erdvinių duomenų rinkinio data (kada?)

Nesvarbi
 Laikotarpiu

Erdvinių duomenų rinkinio teikėjas (kas?)

Istaiga/organizacija:
Nacionalinė žemės tarnyba prie Žemės ūkio min

El. paslaugos tipas:
 Vieti

geportal.lt

Paieška:

Iveskite paieškos frazę

Mastelis: 1:25 000

Žemėlapių turinys

Mano objektai

Žemėlapis

geportal.lt

Paieška:

Iveskite paieškos frazę

Mastelis: 1:25 000

Žemėlapių turinys

GDR10LT

Mano objektai

Žemėlapis

Mano žemėlapiai

Mano elektroninės paslaugos

Matavimai

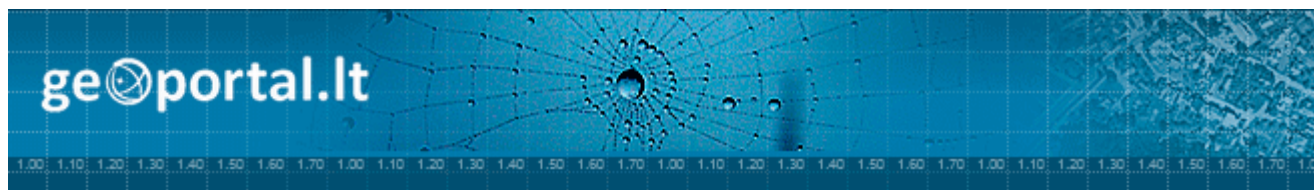
Nustatymai

Išpatsiene

Išpatsiene

© Autorių teisės www.geoportal.lt/copyright Sprendimas

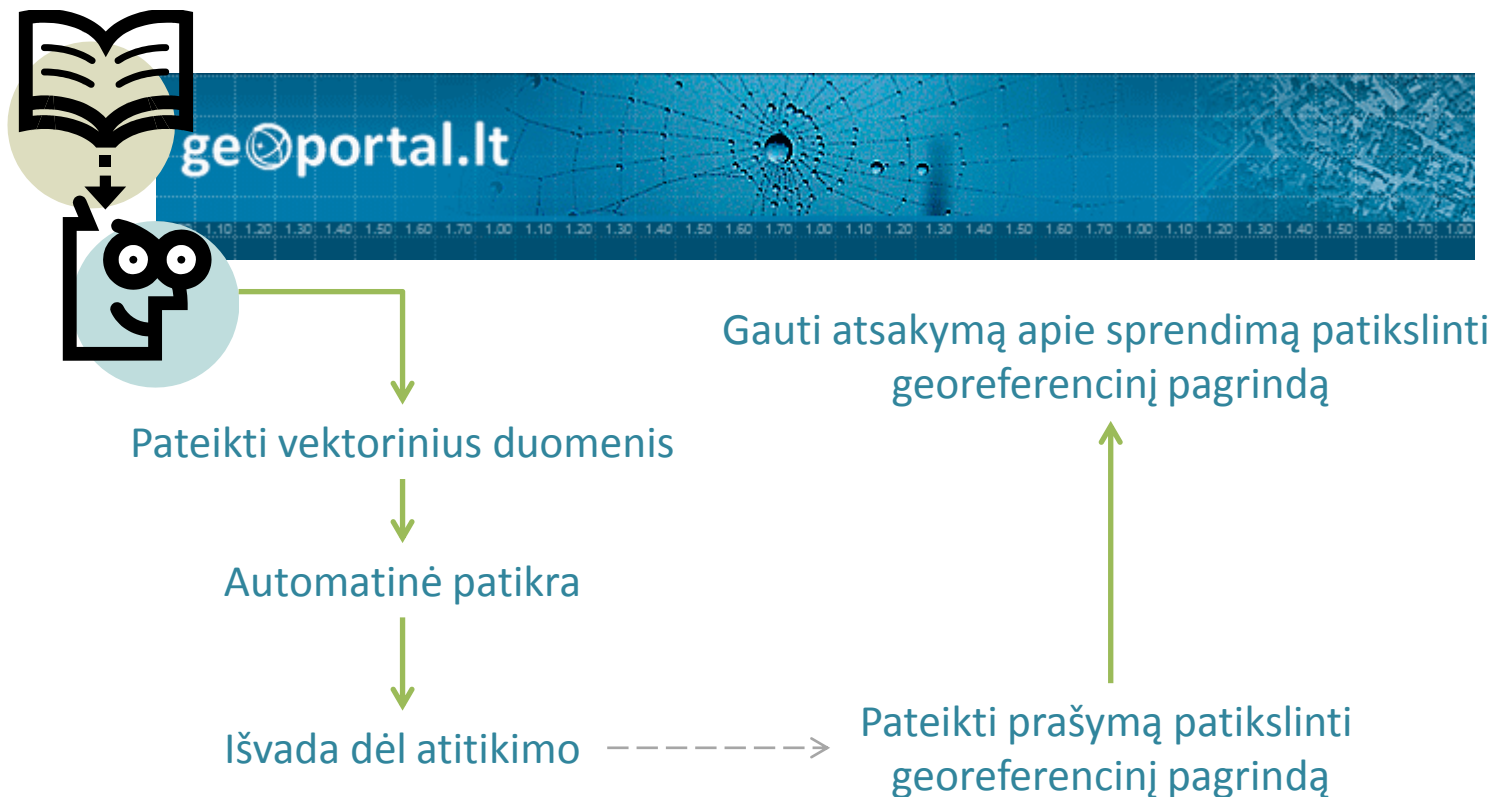
Paslaugos



- Matavimo duomenų atitikties GRPK duomenims pasitikrinimo paslauga
- GRPK duomenų išrašų teikimo paslauga
- GDR10LT (GRPK) pasikeitusių duomenų teikimo paslauga


Matavimo duomenų atitikties GRPK duomenims patikrinimas

El. paslauga skirta kadastrinius matavimus atliekantiems asmenims, GRPK duomenų teikėjams, kadastrų, registrų ir erdvinių duomenų rinkinių tvarkytojams ir objektų teikėjams, kurie turi naudoti GRPK duomenis, ir **GRPK duomenų naudotojams, siekiant supaprastinti ir pagreitinti duomenų derinimo su GRPK procesą, bei informacijos apie GRPK netikslumus teikimo procesą.**



GRPK duomenų išrašas

El. paslauga skirta fiziniams ir juridiniams asmenims norintiems gauti išrašą apie GRPK (GDR10LT) objektą.

 VĮ Distantinių tyrimų ir geoinformatikos centras „GIS-Centras“
Sėlių g. 66, LT-06109 Vilnius.
tel. (8 5) 272 4741, (8 5) 273 1058, faksas (8 5) 272 7723, el. paštas info@gis-centras.lt, http://www.gis-centras.lt
Duomenys kaupiami ir saugomi Juridinių asmenų registre, kodas 121351441

GEOREFERENCINIO PAGRINDO KADASTRO DUOMENŲ IŠRAŠAS
Išrašo suformavimo data ir laikas: 2014-03-23

1. Bendrieji duomenys ir informacija

Objekto identifikavimo kodas	TOP_ID 958EF191-FF7F-4376-BB8A-7435C2F42462
Erdvinio objekto kodas	gc2
Objekto duomenų ir informacijos sukūrimo ar paskutinio pakeitimo priežastis	Nuolatinis atnaujinimas pagal ORT10LT
Objekto duomenims sukurti, nustatyti ar pakeisti naudotas duomenų šaltinis	ORT10LT
Objekto įregistravimo (sukūrimo) data	2013.07.01 08:00:00
Objekto duomenų ir informacijos keitimo data	2013.09.06 10:23:01


2. Specifiniai duomenys ir informacija

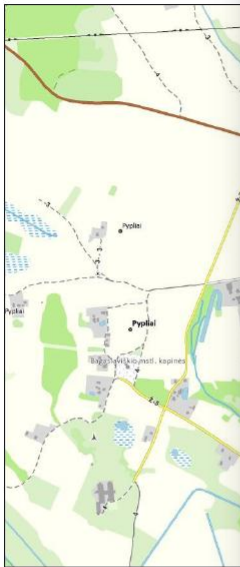
Kelio ar gatvės, sutampanti su Europine magistrale, numeris	
Valstybinės reikšmės kelio ar gatvės, sutampanti su valstybinės reikšmės keliu, numeris	
Gatvės pavadinimas (jei nustatytas)	Gluosnių g.
Kelio ar gatvės viršutinės dangos medžiaga	Žvyras
Važiuojamosios kelio dangos plotis, m	12
Bendras kelio plotis (su kelkraščiais), m	
Valstybinės ar vietinės reikšmės kelio ar gatvės, sutampanti su valstybinės ar vietinės reikšmės keliu, kategorija (jei nustatyta)	
Kelio lygis žemės paviršiuje atžvilgiu	žemės paviršiuje

Automatiškai paruoštas georeferencinio pagrindo kadastro objekto
958EF191-FF7F-4376-BB8A-7435C2F42462 išrašas 2014-03-23

1 puslapis iš 3

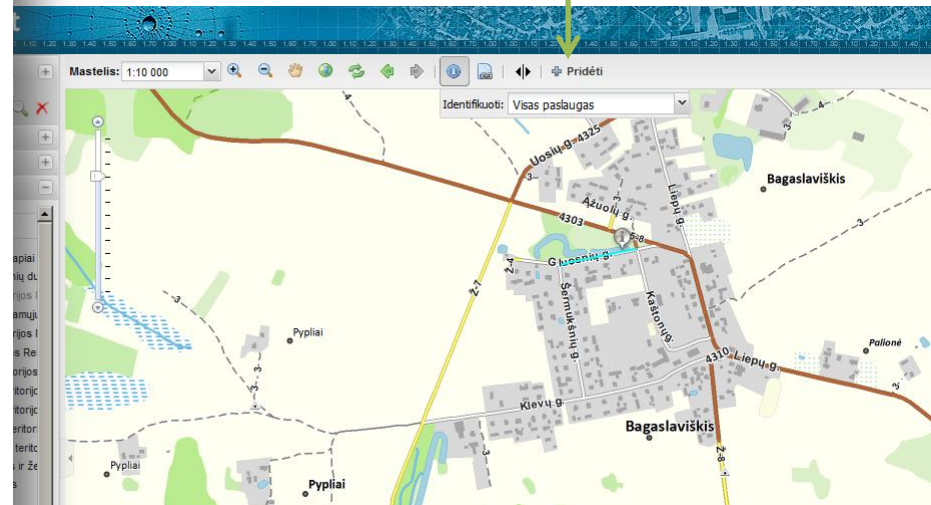
GRPK paslaugos

 3. Georeferencinio pagrindo kadastro objekto

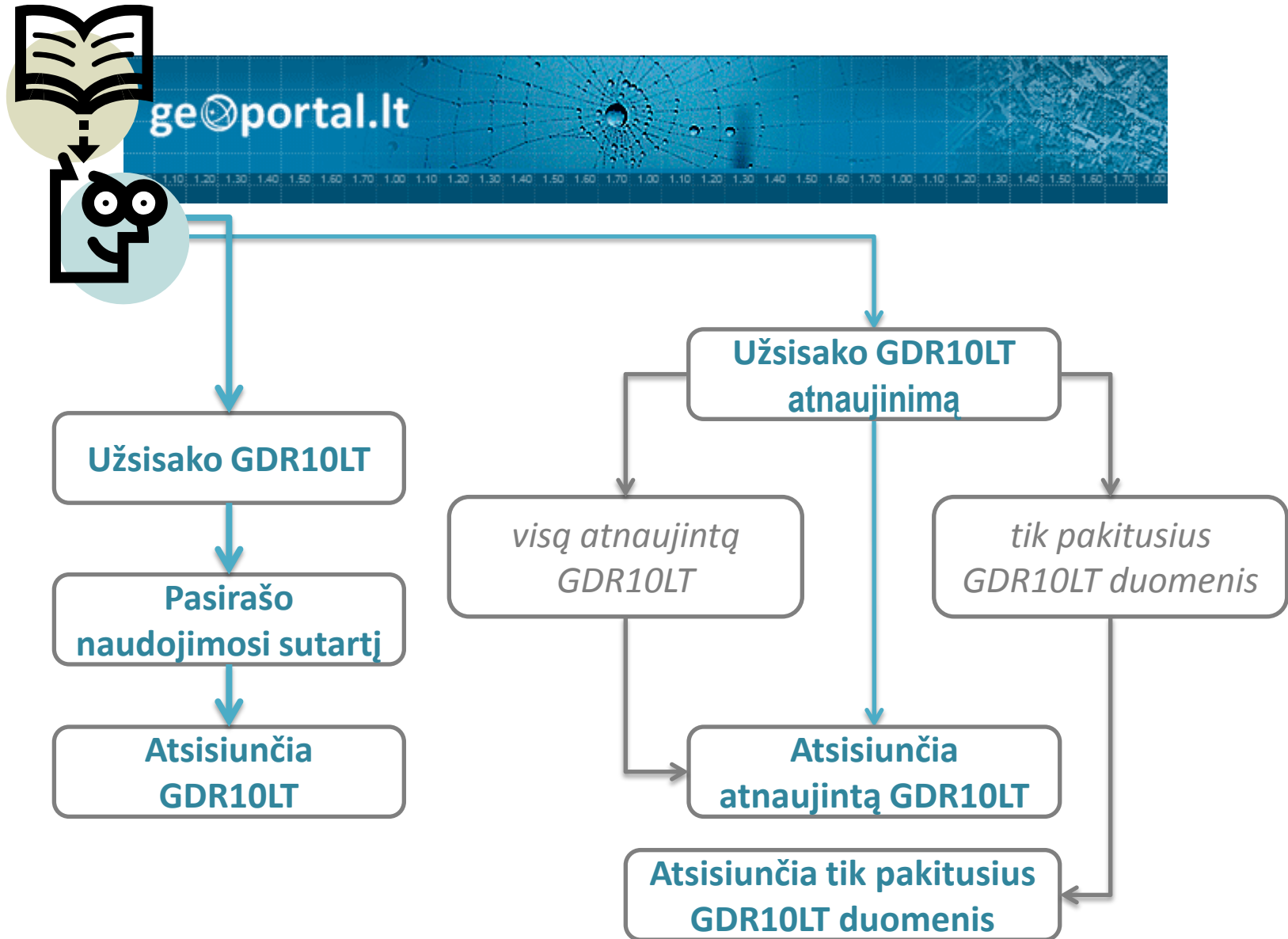


© Nacionalinė žemės tarnyba prie Žemės ūkio ministerijos
© VĮ „GIS-Centras“

1994 m. Liep.



GDR10LT (GRPK) duomenų pasikeitimų teikimas





Dėkoju už dėmesį.

Lina Papšienė
l.papsiene@gis-centras.lt