

# Geodezinės ir kartografinės medžiagos fondų elektroninė paslauga

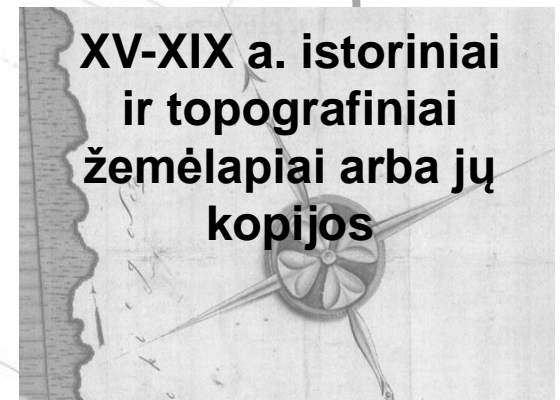
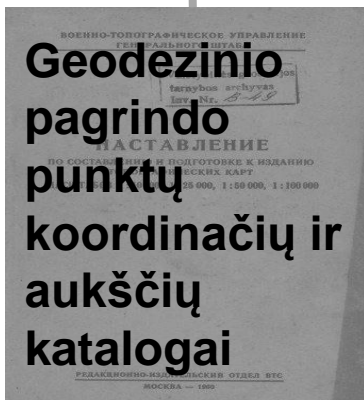
Ramūnė Žygaitė

Geodezijos ir kartografijos departamento  
Geodezijos, erdvinės informacijos ir kartografijos skyriaus vyriausioji specialistė

Lietuvos geodezinė ir kartografinė medžiaga iki 1990 m. nebuvo saugoma vienoje institucijoje ir buvo sunkiai prieinama vartotojui.

Atgavus Nepriklausomybę perimta geodezinė ir kartografinė medžiaga iš Pabaltijo teritorinės geodezinės priežiūros inspekcijos Rygoje ir iš Baltarusijos geodezijos ir kartografijos įmonės.

## Lietuvos geodezinio ir kartografinio fondo perimta medžiaga



Geodezinės ir kartografinės medžiagos fondo (GKMF) paskirtis – sistemingai kaupti ir vieningai valdyti sukauptą valstybės geodezinę ir kartografinę medžiagą bei realiu laiku ją teikti naudotojams – asmenims ir kitoms informacinėms sistemoms.

1990

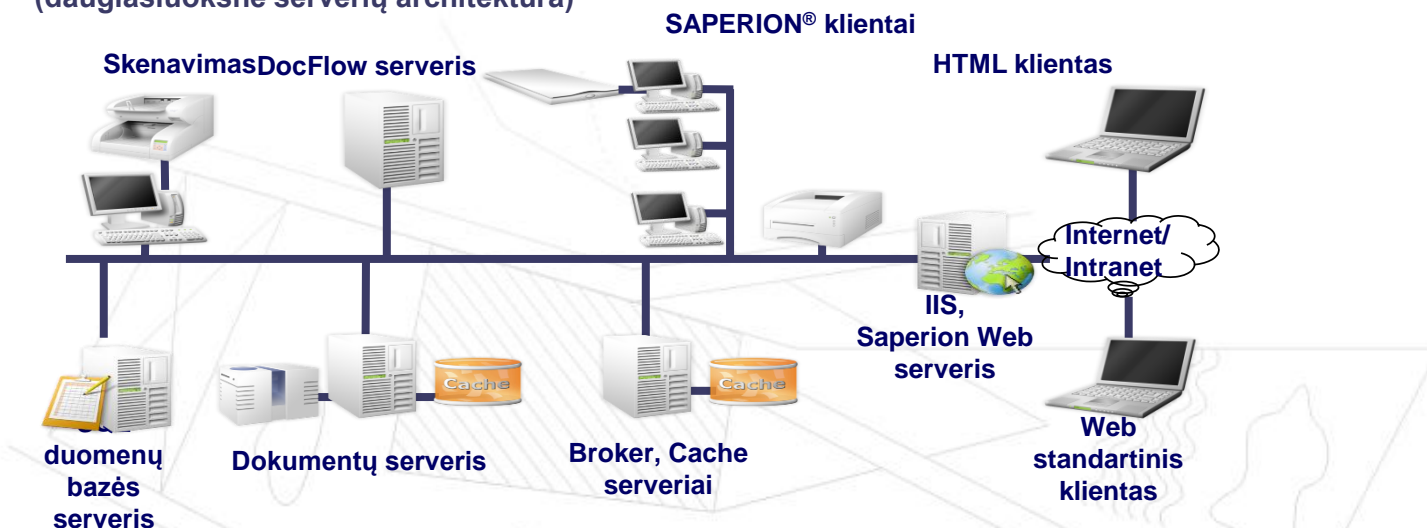


2014



## Sistemos struktūra

(daugiasluoksnė serverių architektūra)



-Kartografinės medžiagos skenavimas ;



- Skenuotos kartografinės medžiagos įkėlimas į dokumentų valdymo sistemą;
- Skenuotų žemėlapių susiejimui su koordinacių sistema atskiros programinės įrangos pagalba;
- Žemėlapių publikavimas internete nuomojamose svetainėse.

LEI portale sukurta aplinka skirta NŽT darbuotojams dirbantiems su geodezine ir kartografinė medžiaga.

Žemėlapiai   Abrisai   Kėlimo klaidos   Klasifikatoriai

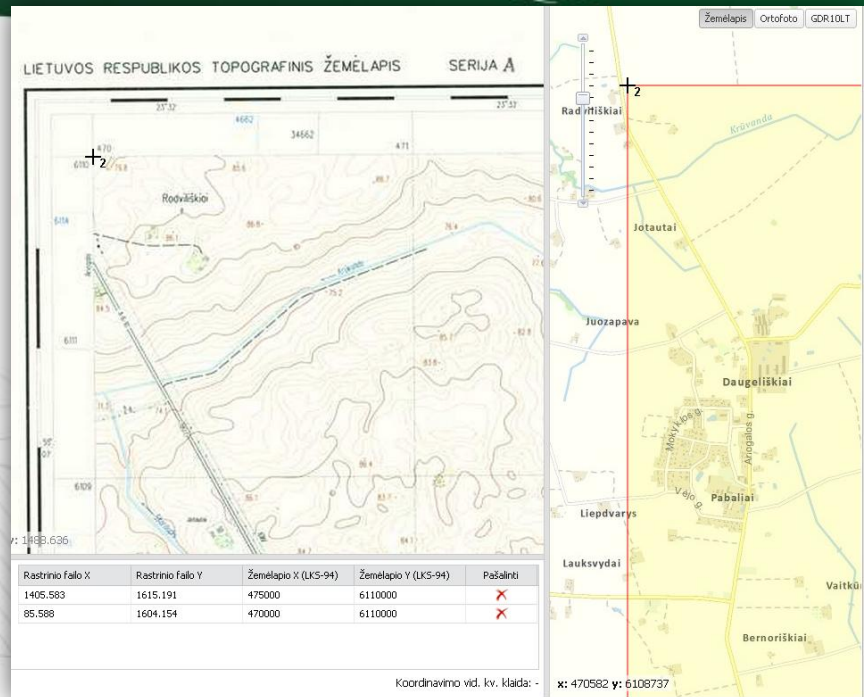
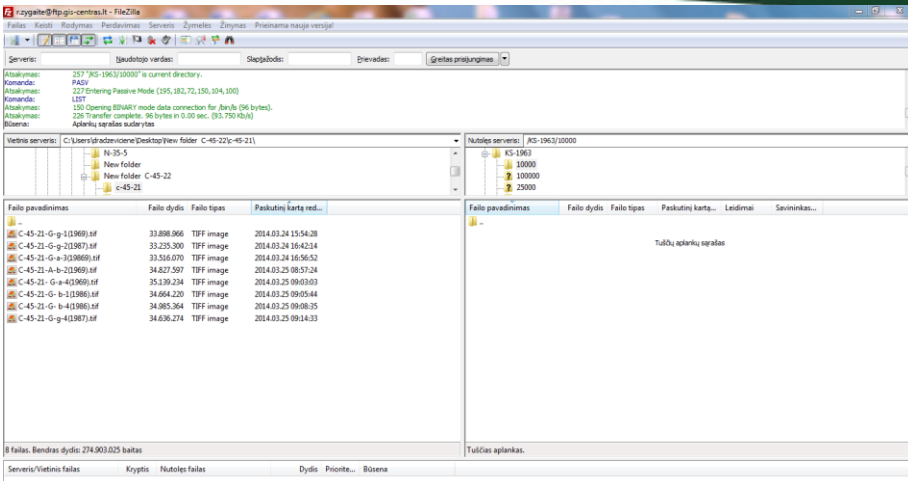
Žemėlapių sąrašas Filtruoti duomenis | Viso įrašų: 5892 | Rodyti įrašų: 10

Inv. Nr	Nomenkl. Nr	Metai	Koord. sistema	Mastelis	Tipas	Aprašytas	Pririštas	Publikuojamas	Sukūrimo data	Redagavimo data	Paskutinis redagavo
Nėra	57-41	1996	LKS-94	10000	Topografinis	●	●	●	2013-11-15 14:40		✗
Nėra	56-42	1996	LKS-94	10000	Topografinis	●	●	●	2013-11-15 14:40		✗
Nėra	56-41	1996	LKS-94	10000	Topografinis	●	●	●	2013-11-15 14:40		✗
115000000163	55/43	1996	LKS-94	10000	Topografinis	●	●	●	2013-11-05 16:49	2013-11-06 15:50	d.radzeviciene ✗
115000000163	55/42	1996	LKS-94	10000	Topografinis	●	●	●	2013-11-05 16:49	2013-11-06 15:49	d.radzeviciene ✗
115000000163	55/41	1996	LKS-94	10000	Topografinis	●	●	●	2013-11-05 16:49	2013-11-06 15:49	d.radzeviciene ✗
115000000163	55/40	1996	LKS-94	10000	Topografinis	●	●	●	2013-11-05 16:49	2013-11-06 15:48	d.radzeviciene ✗
115000000163	54/42	1996	LKS-94	10000	Topografinis	●	●	●	2013-11-05 16:48	2013-11-06 15:48	d.radzeviciene ✗
115000000163	54/41	1996	LKS-94	10000	Topografinis	●	●	●	2013-11-05 16:48	2013-11-06 15:48	d.radzeviciene ✗
115000000163	54/38	1996	LKS-94	10000	Topografinis	●	●	●	2013-11-05 16:48	2013-11-06 15:47	d.radzeviciene ✗

<< < 1 > >>

Aplinkoje galima stebėti kokioje būsenoje yra kartografinė medžiaga, kuri yra įkelta į darbinę aplinką.

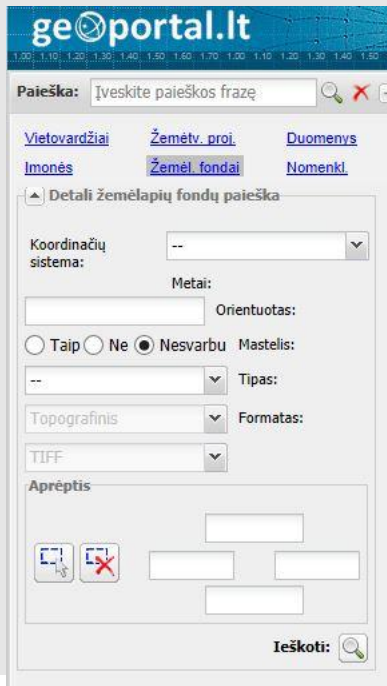




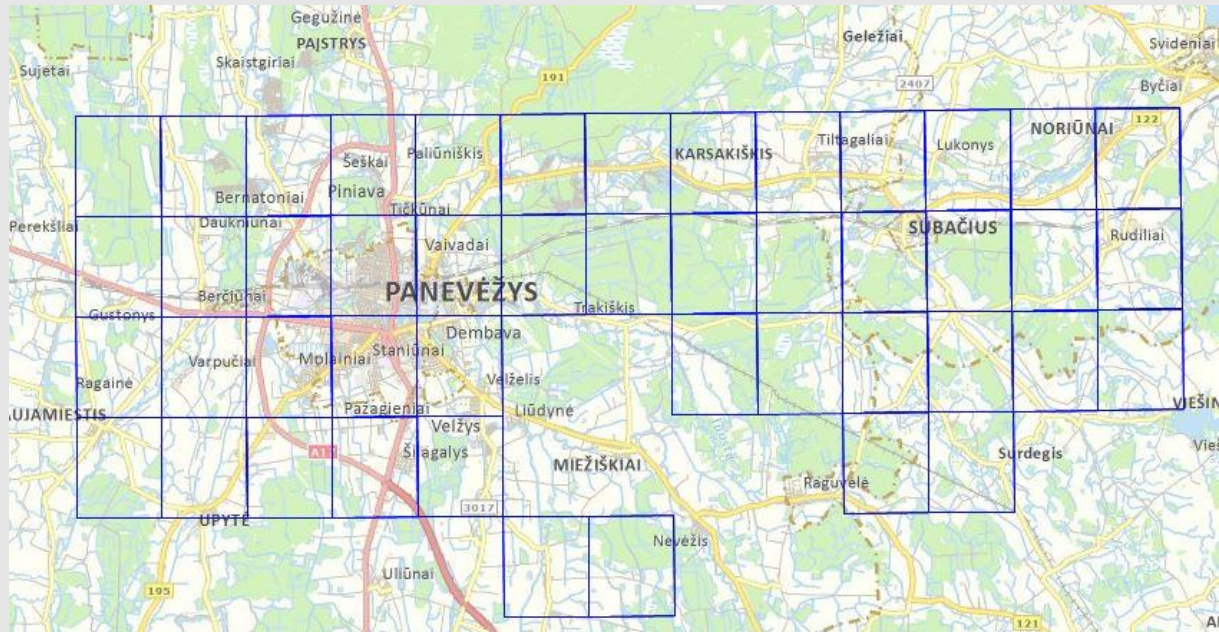
Skenuota kartografinė medžiaga įkeliama į sistemą interneto pagalba su paprastais įrankiais;  
 Ją galima aprašyti ir sukurti metaduomenis;  
 Vieno mygtuko paspaudimu topografiniai žemėlapiai paskelbiami portale;  
 Nereikia jokios papildomos programinės įrangos, viskas veikia portalo platformoje.

GKMF skaitmeniniai duomenys yra aprašyti metaduomenų rinkiniais. GKMF duomenų produktus ir jų metaduomenis galima rasti ir peržiūrėti LEI portale.

- Detali žemėlapių paieška pagal numerį, koordinačių sistemą, metus, žemėlapio bei duomenų tipą, formatą, orientavimą
- Žemėlapių paieška pagal įvestą arba nurodytą aprėptį
- Žemėlapių informacijos peržiūra



The screenshot shows the search interface on geportal.lt. It includes a search bar with the text "Paieška: Įveskite paieškos frazę". Below the search bar are several filters: "Vietovardžiai", "Žemėtv. proj.", "Duomenys", "Imonės", "Žemėl. fondai", and "Nomenkl.". There is a section for "Detali žemėlapių fondų paieška" with various options for coordinate system, orientation, scale, type, format, and extent. The "Ieškoti:" button is at the bottom right of the interface.





geportal.lt

Paieška:  Mastelis: 1:50 000

[Vietovardžiai](#) [Žemėtv. proj.](#) [Duomenys 411](#)  
[Imonės](#) [Žemėl. fondai 94](#) [Nomenkl. 2420](#)

▲ Detali žemėlapių fondų paieška

Koordinacių sistema: --

Metai:  Orientuotas:

Taip  Ne  Nesvarbu Mastelis:   
 -- Tipas:

Topografinis Formatas:

TIFF

Aprėptis

Ieškoti:

**C-48-23-G-b (1969)**  
 KS-1963, 1:25000, orientuotas

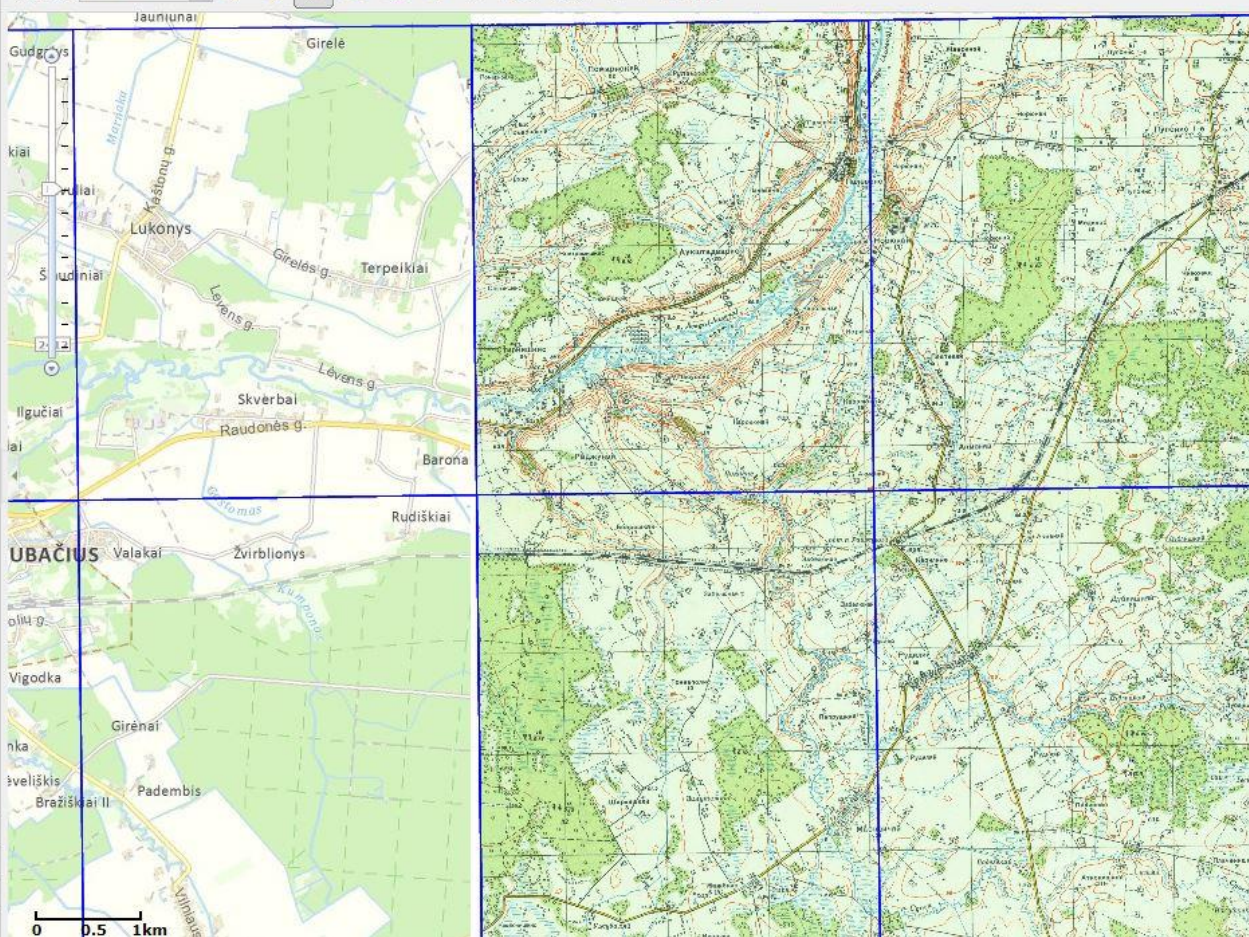
**C-48-23-G-b (1976)**  
 KS-1963, 1:25000, orientuotas

**C-47-23-A-a-2 (1976)**  
 KS-1963, 1:10000, orientuotas

**C-47-23-A-a-1 (1971)**

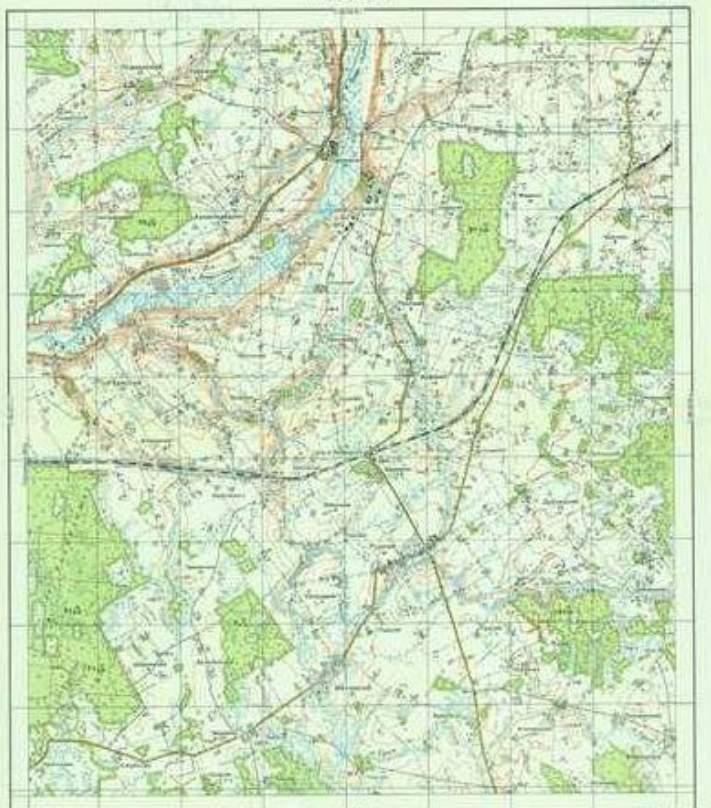
iš

Žemėlapių turinys +  
 Mano žemėlapiai +  
 Mano elektroninės paslaugos +  
 Matavimai +





C-48-23-G-b (1969)



Nomenklatūros numeris	C-48-23-G-b
Metai	1969
Koordinacijų sistema	KS-1963
Mastelis	1:25000
Orientuotas	Taip
Tipas	Topografinis
Duomenų tipas:	Rastrinis

**Šiuo metu LEI portale galima peržiūrėti ir atsisiųsti virš 6000 žemėlapių**

Do you want to open or save C-48-23-G-b(1969).zip (78,0 MB) from [geoportal.lt](http://geoportal.lt)?

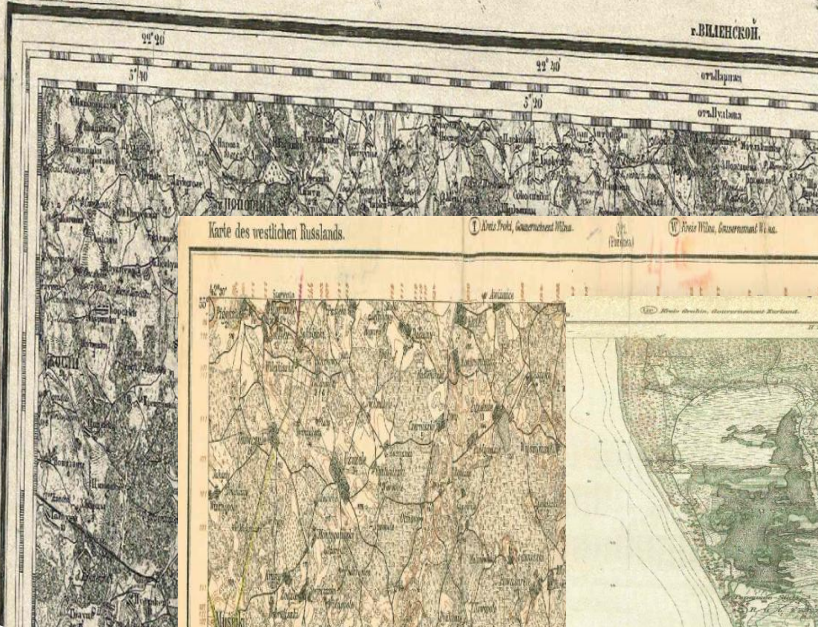
Open Save Cancel



# Istoriniai žemėlapių rinkiniai

Page XIII.

г. ВЛАСКОМ.

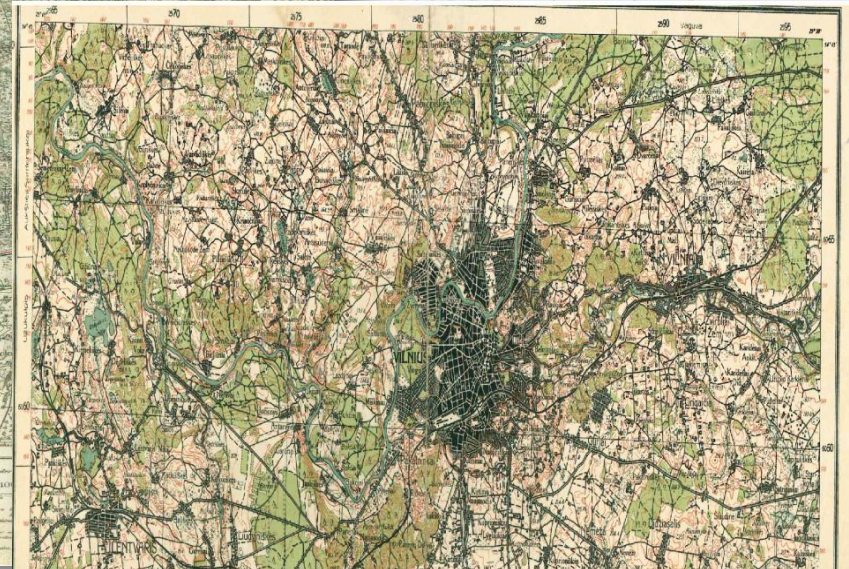
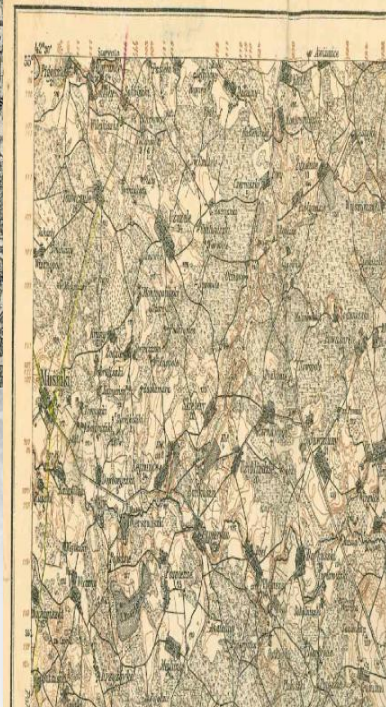


Karte des westlichen Russlands.

Altes Post, Österreich Wien.

Josef Wils, Generalmaj. v. u.

Q22. Mejszağala.

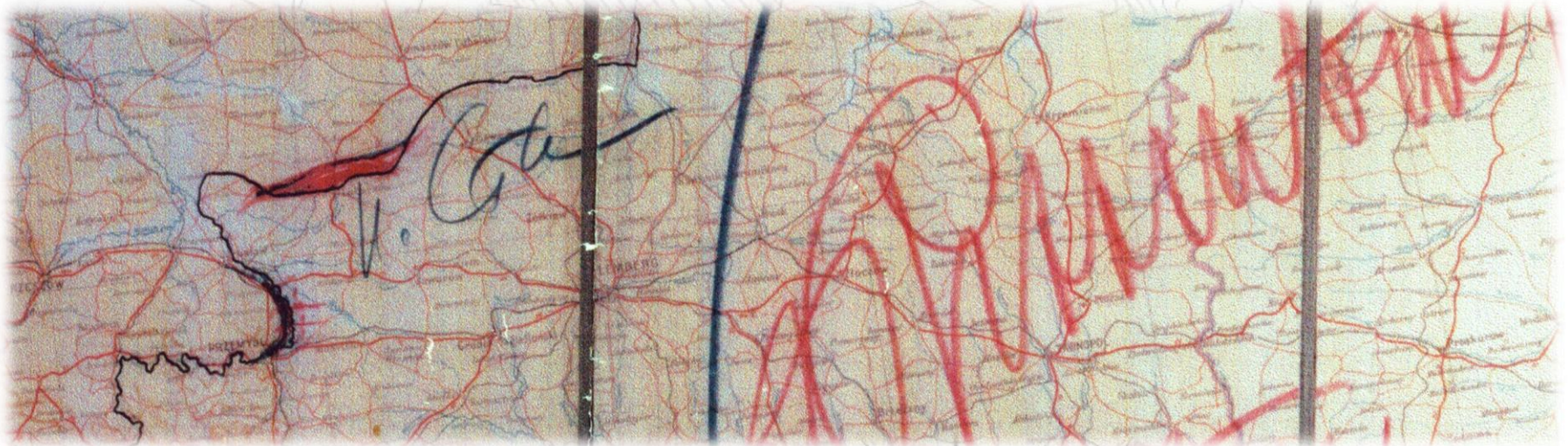




**NŽT archyve saugoma vieno iš 3-jų Molotovo-Ribentropo pakto žemėlapių kopija.**

1939 m. Vokietija ir SSRS slaptu susitarimu nustatė jų įtakos sferas Europoje skiriančią ribą.

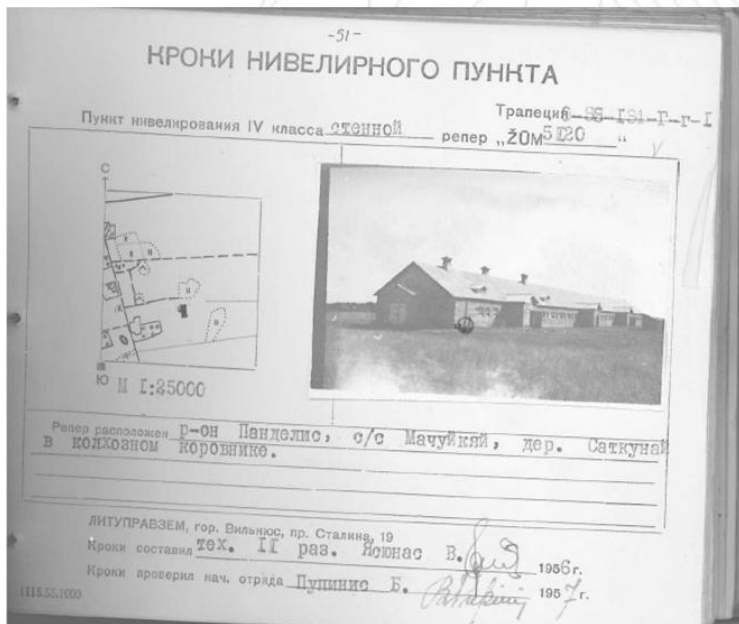
Riba pravesta per suverenerenių valstybių teritorijas nuo Juodosios jūros ties Dunojaus žiotimis iki Baltijos jūros šiauriau Klaipėdos.





## Geodezinio pagrindo punktų koordinacių ir aukščių katalogai:

- Geodezinių tinklų ir punktų (planimetrinių ir aukščių);
- Gravimetrinių tinklų ir punktų;
- Kartografinių ir topografinių darbų;
- Fotogrametrinių darbų.



Точка	1956 м. биржеи	мен. 4 д.	Дарбо pradžia 19 val. - min.	Растаба
1190	1190-1190 = 0	1190-1190 = 0	1190-1190 = 0	
1191	1191-1191 = 0	1191-1191 = 0	1191-1191 = 0	
1192	1192-1192 = 0	1192-1192 = 0	1192-1192 = 0	
1193	1193-1193 = 0	1193-1193 = 0	1193-1193 = 0	
1194	1194-1194 = 0	1194-1194 = 0	1194-1194 = 0	
1195	1195-1195 = 0	1195-1195 = 0	1195-1195 = 0	
1196	1196-1196 = 0	1196-1196 = 0	1196-1196 = 0	
1197	1197-1197 = 0	1197-1197 = 0	1197-1197 = 0	
1198	1198-1198 = 0	1198-1198 = 0	1198-1198 = 0	
1199	1199-1199 = 0	1199-1199 = 0	1199-1199 = 0	
1200	1200-1200 = 0	1200-1200 = 0	1200-1200 = 0	



## *Ačiū už dėmesį*

LITPOS

*Nacionalinė žemės tarnyba  
prie Žemės ūkio ministerijos*

[www.nzt.lt](http://www.nzt.lt)

[www.geoportal.lt](http://www.geoportal.lt)

[www.litpos.lt](http://www.litpos.lt)

[www.zis.lt](http://www.zis.lt)



geoportal.lt