

## INFORMACIJOS, APIE LitPOS NAUDOTOJŲ ĮVYKDYTUS PRISIJUNGIMUS, TEIKIMO LitPOS NAUDOTOJAMS ELEKTRONINĖS PASLAUGOS NAUDOTOJO VADOVAS

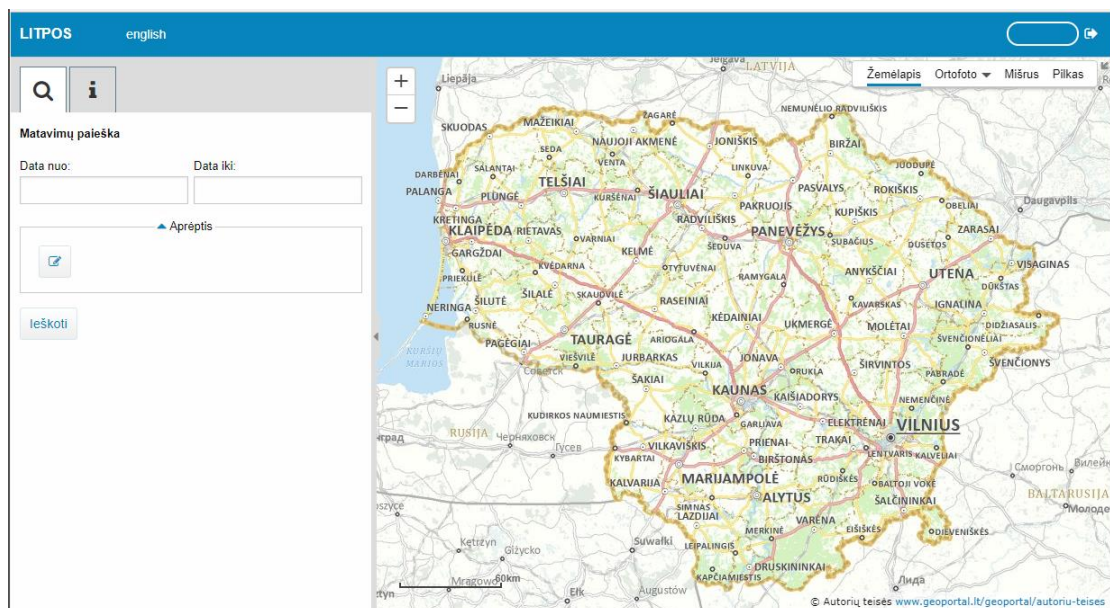
Paslauga leidžia LitPOS naudotojams gauti informaciją apie vykdytus prisijungimus prie LitPOS, prisijungimų datą, laiką ir geografinę padėtį.

Norėdamas pasinaudoti paslauga LitPOS naudotojas turi autentifikuotis LitPOS naudotojo vardu ir slaptažodžiu (žiūrėti 1 pav.).

Norėdami naudotis žemėlapiu turite prisijungti!

<input type="text" value="Vartotojo vardas"/>
<input type="text" value="Slaptažodis"/>
<input type="button" value="Prisijungti"/>

1 pav. LitPOS naudotojo autentifikavimosi sąsaja.



2 pav. Paslaugos sąsaja.

LitPOS naudotojas gali pasirinkti laikotarpį nuroydamas datas dienos tikslumu „Data nuo:“ ir „Data iki:“. Nepasirinkus laikotarpio datų, bus pateikiami duomenys nuo 2019 m. sausio 1 d. iki dvi darbo dienos iki naudojimosi paslauga momento (žiūrėti 3 pav.).

LITPOS english

Q i


Matavimų paieška

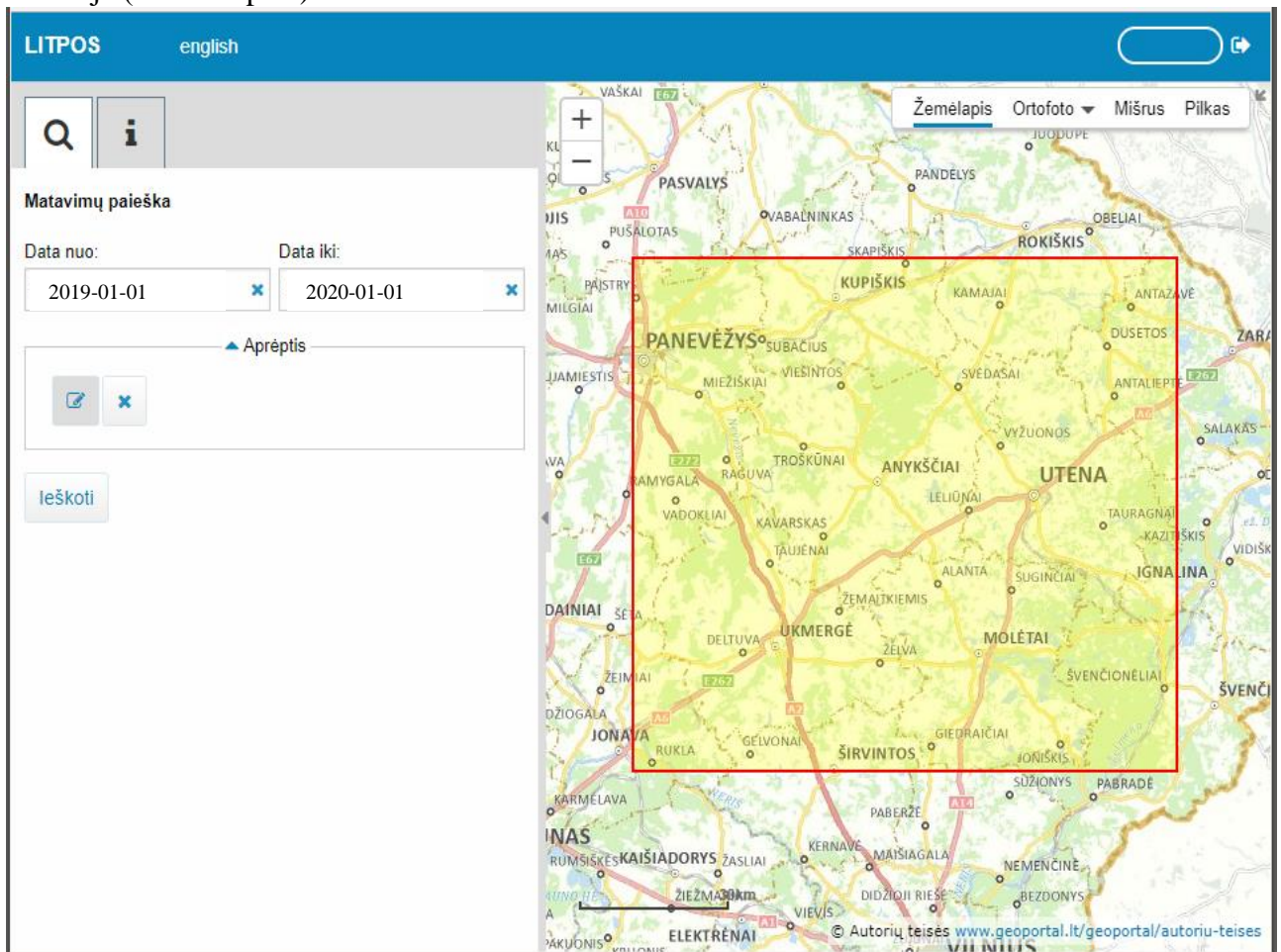
Data nuo: 2019-01-01 x Data iki: 2020-01-01 x

Apręptis


leškoti x

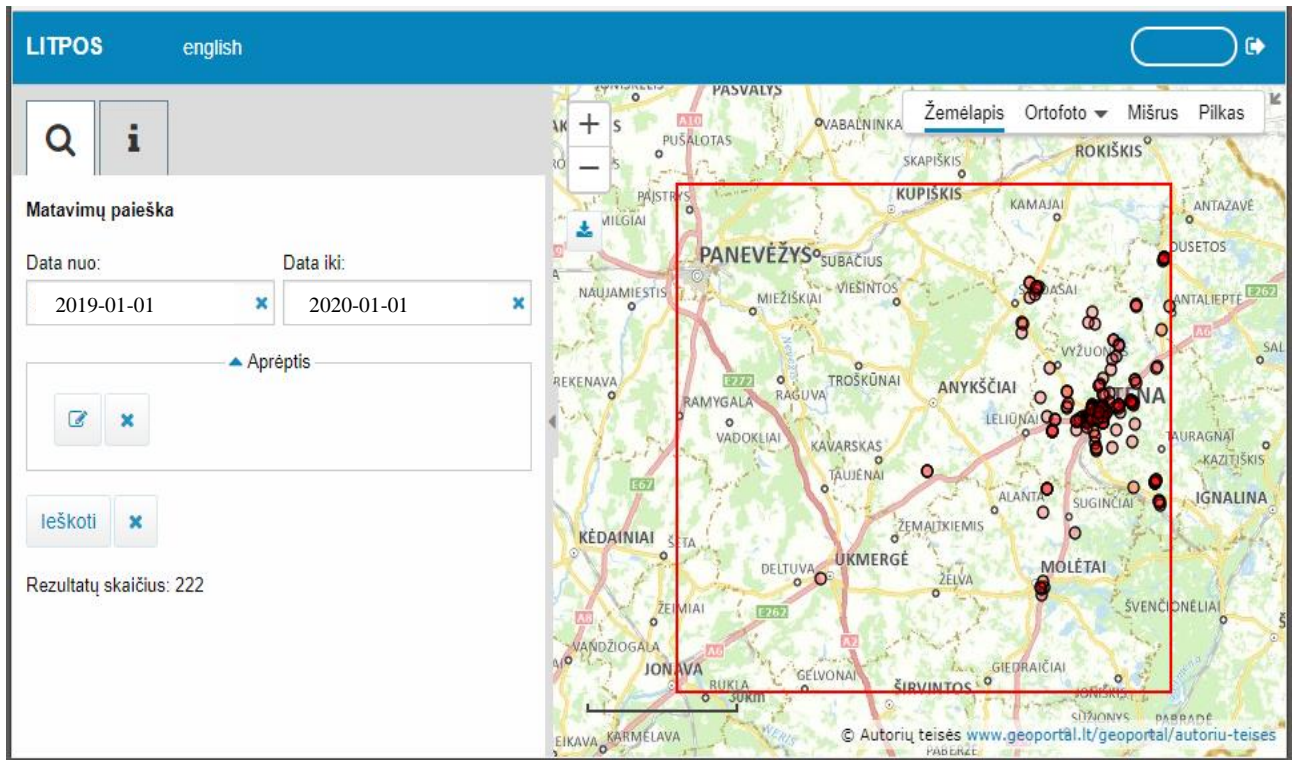
3 pav. Laikotarpio pasirinkimas.

LitPOS naudotojas gali pasirinkti geografinę apręptį apie kurioje atliktus matavimus bus pateikta informacija. Pasirinkus paslaugos sąsajos įrankį  žemėlapyje brėžiama stačiakampė aprępties riba. Nepasirinkus aprępties taikoma numatytoji apręptis – visa LitPOS paslaugų teikimo teritorija (žiūrėti 4 pav.).



4 pav. Aprępties pasirinkimas.

Atlikus pasirinkimus nurodoma ieškoti  Paieškos rezultatai pateikiami žemėlapyje (žiūrėti 5 pav.).



5 pav. Informacijos pateikimas.

Šiame žemėlapyje pateikta informacija apie vykdytų prisijungimų prie LitPOS vietas.