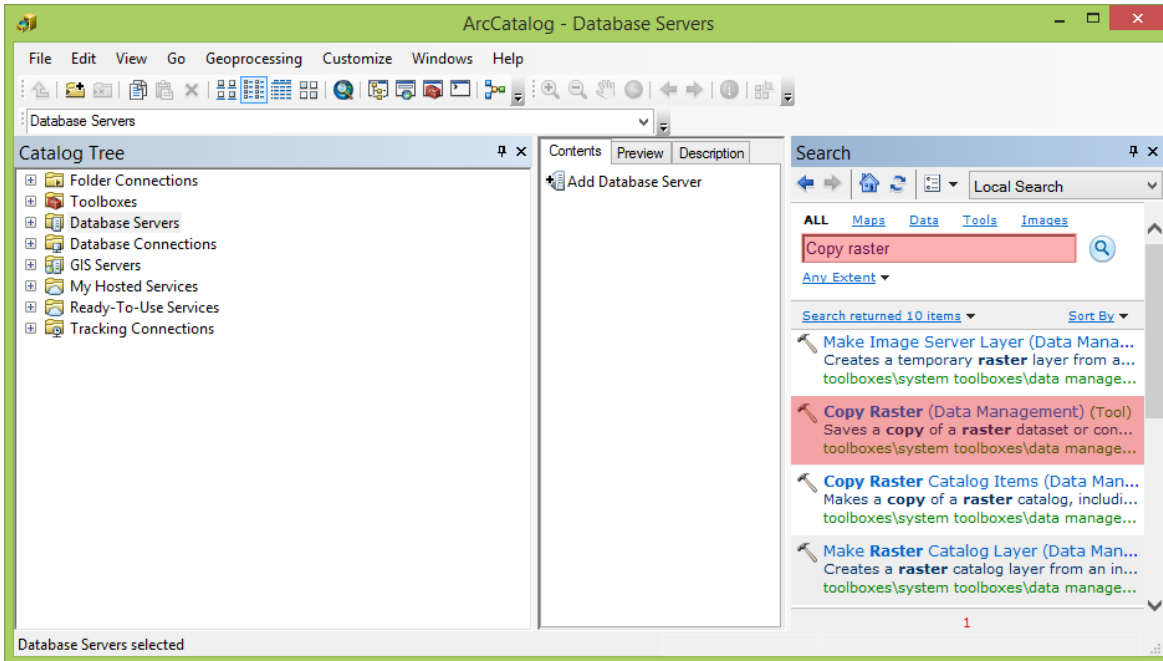


# 16 BITŲ RASTRO KONVERTAVIMAS Į 8 BITŲ RASTRĄ

## ArcGIS programinė įranga (10.x versija)

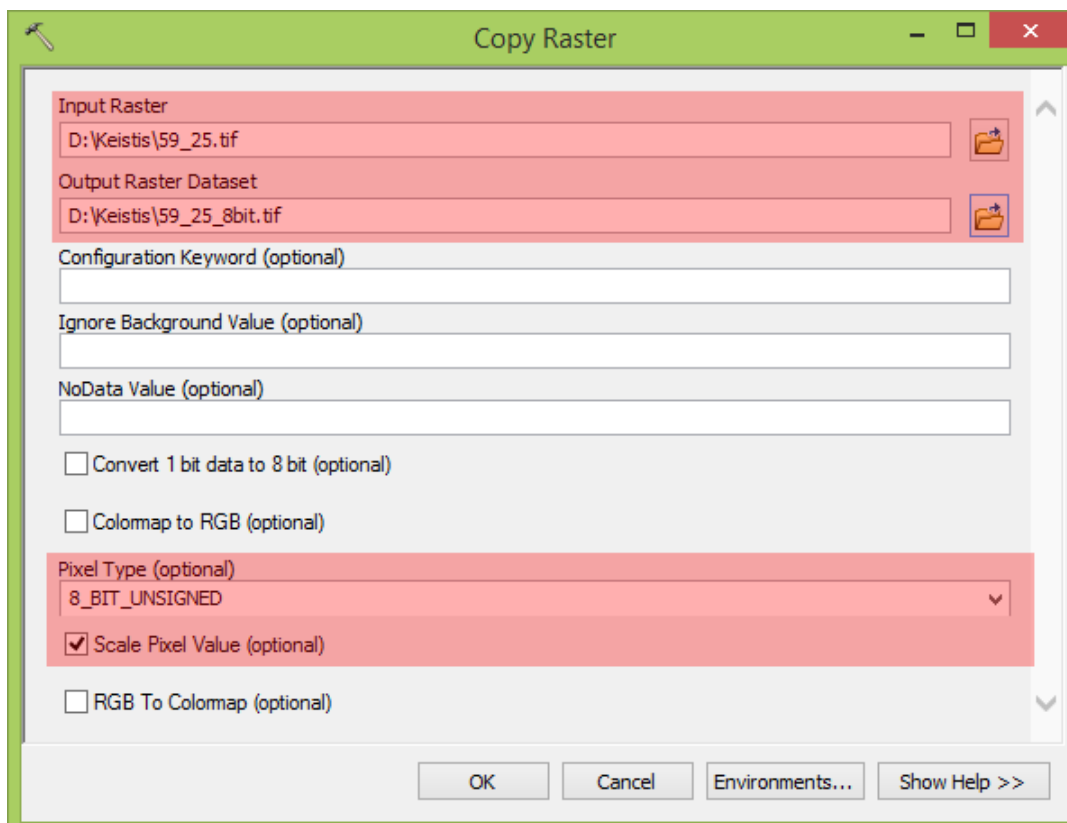
1. Atsidarome **ArcCatalog**. Naudodamiesi paieška (Ctrl+F) susirandame **Copy Raster** įrankį.



2. Konvertavimui į 8 bitų rastrą naudojame tokius parametrus:

- Nurodome koverntuojamą (**Input Raster**) ir išsaugomą (**Output Raster Dataset**) rastrinį failą
- **Pixel Type: 8\_BIT\_UNSIGNED**
- **Scale Pixel Value: pažymėta**

Kitų parametrų nekeičiame.

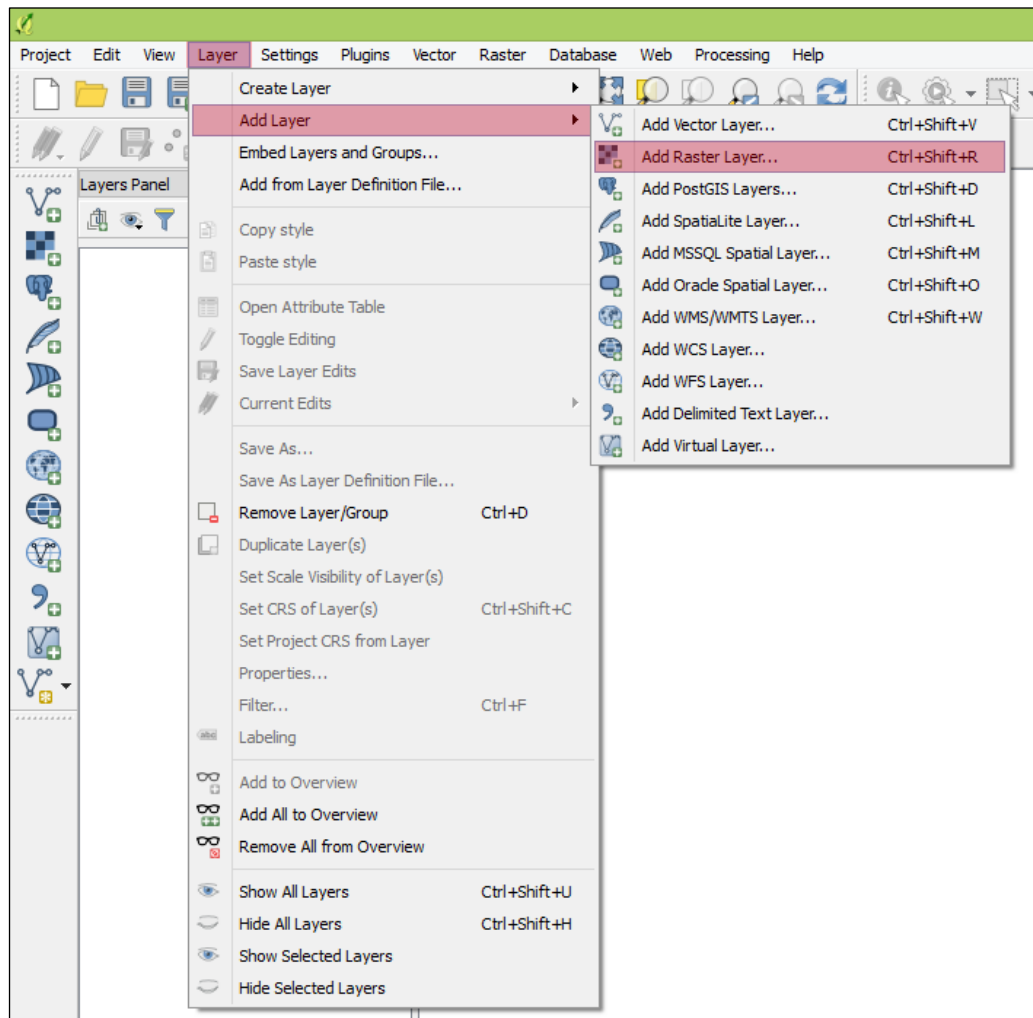


## **QGIS programinė įranga**

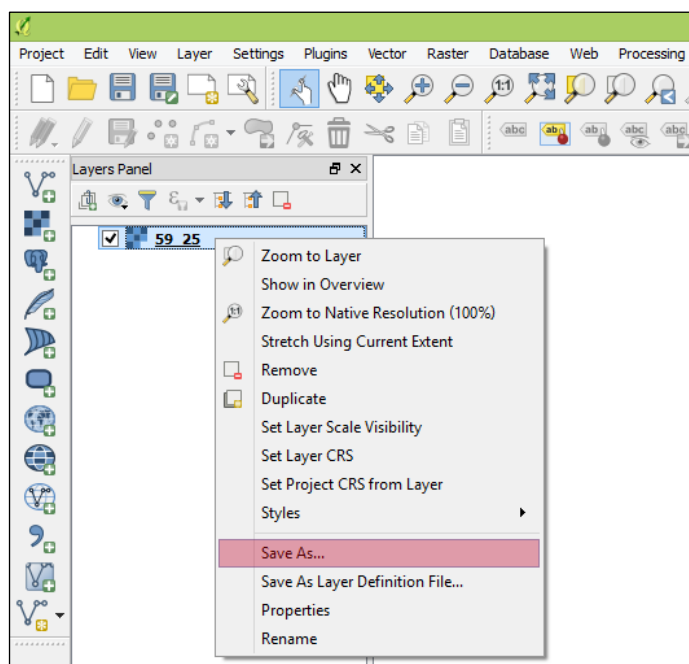
atviro kodo, nemokamai platinamas GIS programinis paketas

<http://www.qgis.org/en/site/forusers/download.html>

1. Atsidarome **QGIS** . Pasirenkame **Layer > Add Layer > Add Raster Layer..** (arba vienu metu klaviatūroje paspaudžiame Ctrl+Shift+R) ir įkeliame norimą konvertuoti rastrą.



2. Pasirenkame **Save As...** opciją dešiniu mygtuku spragtelėję ant pridėto rastrinio sluoksnio.



3. Nustatome tokius konvertavimo parametrus:

- **Output Mode: Rendered image**
  - **Save as: nurodome kur ir koku vardu saugosime rastra**
- Kitų parametų nekeičiame.

