

VALSTYBINĖS ŽEMĖS TVARKYMO IR APSKAITOS MIESTUOSE (NAUJO MODULIO SUKŪRIMO)
PASLAUGŲ SUKŪRIMAS

**SUTIKIMŲ IŠDAVIMO ELEKTRONINIŲ PASLAUGŲ
NAUDOTOJO VADOVAS PAREIŠKĖJAMS V.1.0**

Užsakovas: Nacionalinė žemės tarnyba prie Žemės ūkio ministerijos

Vykdytojas: VĮ Distantinių tyrimų ir geoinformatikos centras „GIS-Centras“

VILNIUS 2021

Turinys

1.	Apie paslaugas	3
2.	Prašymo teikimo eiga	3
3.	Sutikimo objekto pasirinkimo būdai	4
3.1.	Sutikimo centro koordinatų įvedimas	4
3.2.	Sutikimo objekto įbraižymas	5
3.3.	Sutikimo objekto pasirinkimas iš įsikelto duomenų rinkinio	7
4.	Prašymo teikimas pagal įgaliojimą	11
5.	Mano sutikimai	12

1. Apie paslaugas

Šios el. paslaugos suteikia galimybę internetu teikti prašymus Nacionalinės žemės tarnybos teritoriniams skyriams dėl:

- 1) [Sutikimų statyti nesudėtingus statinius valstybiniuose vandens telkiniuose;](#)
- 2) [Sutikimų statyti statinius sklypuose, besiribojančiuose su valstybine žeme;](#)
- 3) [Sutikimų naudotis valstybine žeme statybu metu;](#)
- 4) [Sutikimų statyti nesudėtingus statinius;](#)

El. paslaugų aplinkoje yra galimybė tiek pateikti prašymą, tiek peržiūrėti jau pateiktus prašymus ir į juos gautus atsakymus bei atsisiųsti išduotus sutikimus.

Norint naudotis šiomis paslaugomis reikia būti registruotu geoportal.lt naudotoju. Užsiregistruoti galite čia: <https://www.geoportal.lt/user-administration/views/public/user/registrationView.jsf>

El. paslaugos yra pasiekiamos geoportal.lt tituliniame puslapyje skiltyje „El. paslaugos“ arba atskirame puslapyje „El. paslaugos“ (abiem atvejais reikia rinktis „NŽT sutikimų išdavimo el. paslaugos“, o po to pasirinkti el. paslaugą pagal sutikimų rūšį), taip pat per tiesioginę nuorodą:

<https://www.geoportal.lt/geoportal/sutikimai>

2. Prašymo teikimo eiga

- 1) El. paslaugos aplinkoje spaudžiamas meniu mygtukas „Teikti prašymą“.
- 2) Užpildomi prašymo teikimo formos laukai (žr. 1 pav.).

The screenshot shows a web form titled "TEIKTI PRAŠYMĄ SUTIKIMUI STATINIAMS VALSTYBINIUOSE VANDENS TELKINIUISE". The form is titled "Užpildykite formą" and contains the following fields:

- Prašymo teikėjo vardas, pavardė**: Text input field.
- El. paštas**: Text input field.
- Telefono Nr.**: Text input field with a small icon of a phone and a note: "Diz: +370 8 123 4567; 8 65123456".
- Pareikėjo tipas**: Dropdown menu with "Fizinis asmuo" selected.
- Prašymas teikiamas pagal įgaliojimą**
- Sutikimo rūšis**: Dropdown menu with "Sutikimai statyti ir naudoti valstybiniuose vidaus vandens telkiniuose laikinus nesudėtingus statinius" selected.
- Aptamaujamas žemės sklypo kadastro Nr.**: Text input field with a note: "Diz: 1234/1234-123; 1234/1234-1234".
- Teritorinis žemėtvarkos skyrius**: Dropdown menu.

1 pav. Prašymo teikimo forma

- 3) Prisegamas prašymas .adoc formatu (žr. 2 pav.). Jame pateikiamas užpildytas prašymo dokumentas ir visi kiti reikalingi dokumentai (įskaitant įgaliojimą, jeigu jis yra reikalingas).

Aptarnaujamas žemės sklypo kadastro Nr.	<input type="text"/>
	<i>pvz. 1234/1234:123; 1234/1234:1234</i>
Teritorinis žemėtvarkos skyrius	<input type="text"/>
Prašymas adoc formatu	<input type="button" value="Pasirinkti failą"/> Nepasirinktas joks failas
Prašymo redagavimo laikas	2020.09.14 09:27:36
Prašymo patikslinimo Nr.	<input type="text"/>
Prašymo būseną	Prašymas rengiamas

2 pav. Prašymo .adoc formatu įkėlimo vieta

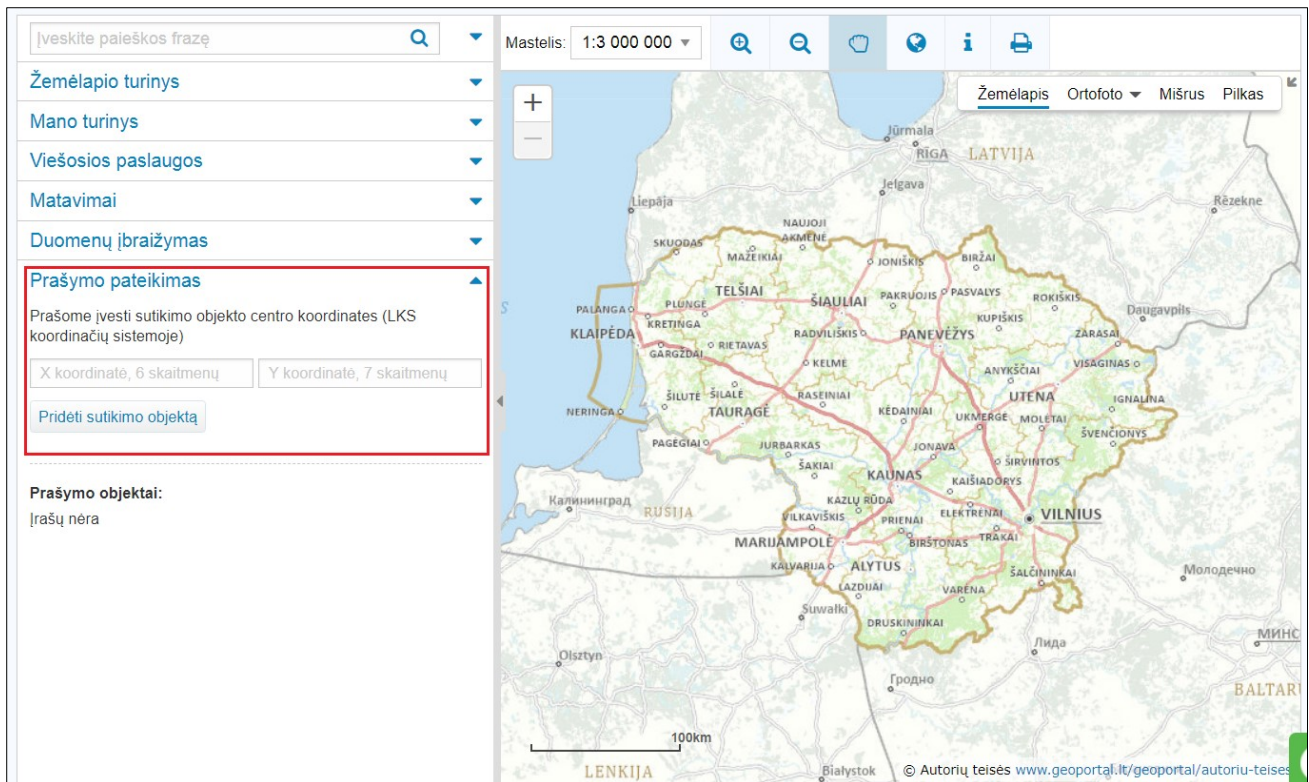
- 4) Pasirinktu būdu pateikiamas objektas, kuriam prašoma sutikimo:
 - Gali būti nurodomos sutikimo objekto centro koordinatės (daugiau informacijos 3.1. poskyryje);
 - Sutikimo objektas gali būti įbraižomas (daugiau informacijos 3.3. poskyryje);
 - Sutikimo objektas gali būti pasirinktas iš įsikelto duomenų rinkinio (DWG, shape, gdb ir kt. formatais) (daugiau informacijos 3.3. poskyryje)
- 5) Užpildoma objekto, kuriam prašomas sutikimas, atributinė informacija (detaliau aprašyta 3 skyriuje prie kiekvieno sutikimo objekto pasirinkimo būdo atskirai).
- 6) Spaudžiamas mygtukas „pateikti“. Jeigu užpildyti visi privalomi formos laukai, pridėtas .adoc failas ir žemėlapyje nurodytas sutikimo objektas, ekrane pasirodo langas su informacija ir prašymu patvirtinti, kad sutinkate, jog pateikta informacija yra teisinga. Pažymėjus varnelę ir paspaudus mygtuką „Pateikti“ prašymas yra pateiktas.

3. Sutikimo objekto pasirinkimo būdai

3.1. Sutikimo centro koordinatčių įvedimas

Prašymo teikimo puslapyje yra žemėlapis, kuriame pareiškėjas turi nurodyti objektą, kuriems prašoma sutikimo, geografinę vietą. Pareiškėjui užtenka nurodyti sutikimo objekto centro koordinatės, o detalų brėžinį pateikti .adoc dokumente. Tačiau esant poreikiui, sutikimo objektus galima ir įbrėžti (žr. skyrelį 3.2.) arba įkelti (žr. skyrelį 3.3.).

Žemėlapių naršyklės kairiajame vertikaliajame meniu yra automatiškai atidaryta skiltis „Prašymo pateikimas“ (žr. 4 pav.). Joje pareiškėjas turi suvesti objekto, kuriam prašomas sutikimas, centro koordinatės ir paspausti mygtuką „Pridėti sutikimo objektą“. Žemėlapyje bus pažymimas taškas ir iššoks objekto atributinės informacijos pildymo langą, kuriame reiks pateikti informaciją apie sutikimo objektą.



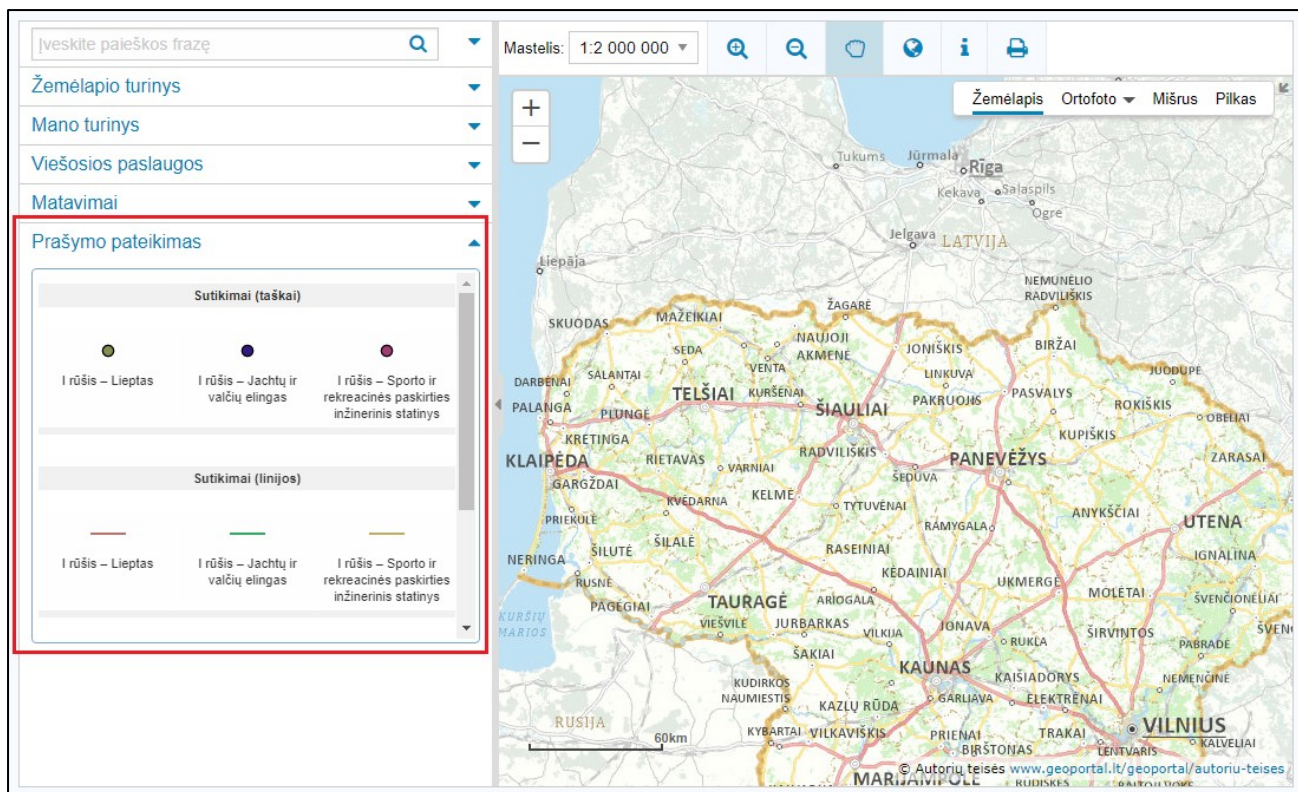
3 pav. Objektų, kuriems prašomas sutikimas, centro koordinatinių įvedimo laukai

Svarbu! Vienu prašymu galite prašyti sutikimo tik vieno tipo objektams. Įbraižant antrą ir kitus objektus, objekto tipas yra automatiškai parenkamas ir jo pakeisti nebegalima. Objekto tipo pasirinkimas galimas tik įbraižant pirmąjį objektą.

3.2. Sutikimo objekto įbraižymas

Prašymo teikimo puslapio apačioje yra žemėlapis, kuriame pareiškėjas turi nurodyti objektų, kuriems prašoma sutikimo, geografinę vietą. Pats paprasčiausias būdas tą padaryti yra įbrėžiant objektą:

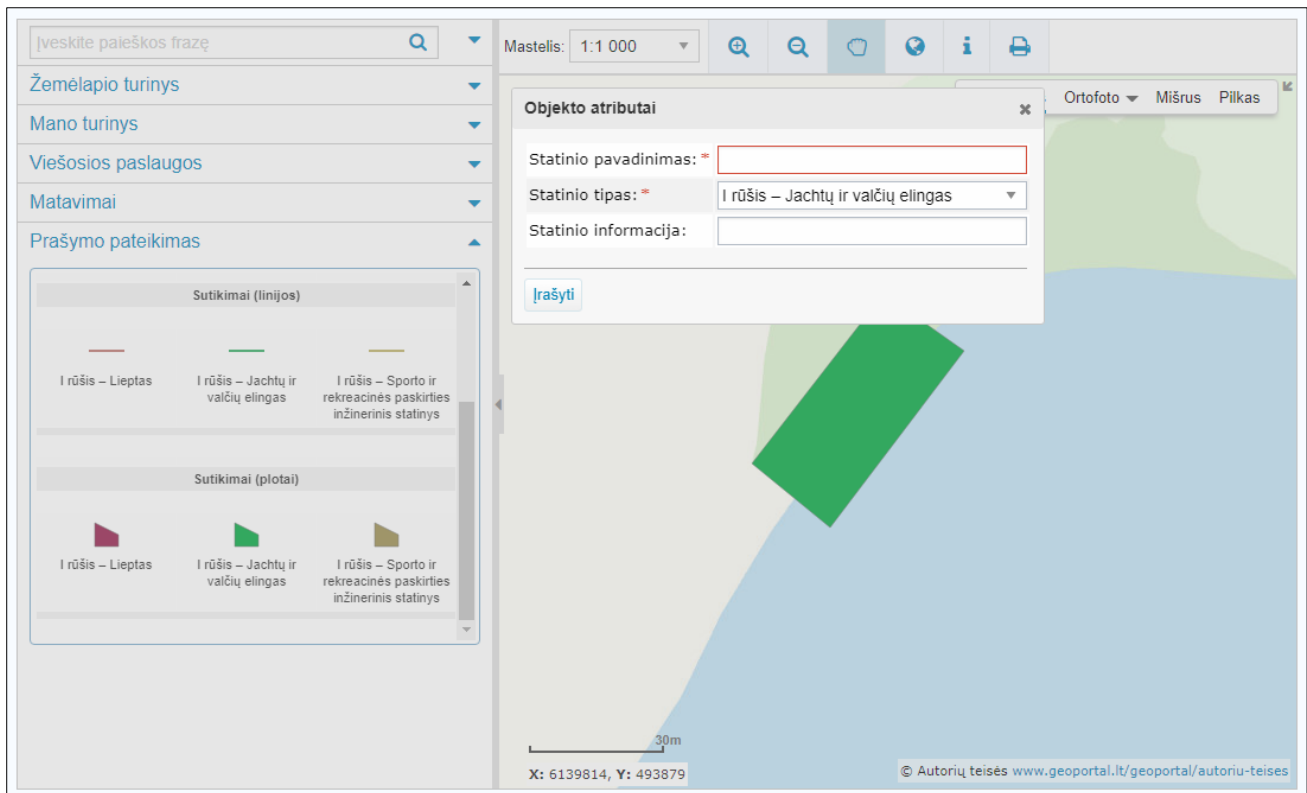
- 1) Žemėlapių naršyklės kairiajame vertikaliajame meniu reikėtų atsidaryti skiltį „Duomenų įbraižymas“ (žr. 4 pav.). Joje paspaudimu pasirenkamas (aktyvuojamas) norimas objekto įbraižymo įrankis, atsižvelgiant į objekto tipą ir geometriją (taškas, linija, plotas).



4 pav. Objektų, kuriems prašomas sutikimas, įbraižymo įrankiai

- 2) Aktyvavus įbraižymo įrankį, žemėlapyje pažymima sutikimo objekto geografinė vieta – spustelėjus padedamas taškas, nubraižoma linija arba plotas.
- 3) Įbraižius sutikimo objektą iššoka langas, kuriame turite užpildyti informaciją apie objektą (žr. 5 pav.): įvesti statinio pavadinimą, pasirinkti tipą ir esant poreikiui nurodyti papildomą informaciją. Spaudžiamas mygtukas „Įrašyti“.

Svarbu! Vienu prašymu galite prašyti sutikimo tik vieno tipo objektams. Įbraižant antrą ir kitus objektus, objekto tipas yra automatiškai parenkamas ir jo pakeisti nebegalima. Objekto tipo pasirinkimas galimas tik įbraižant pirmąjį objektą.

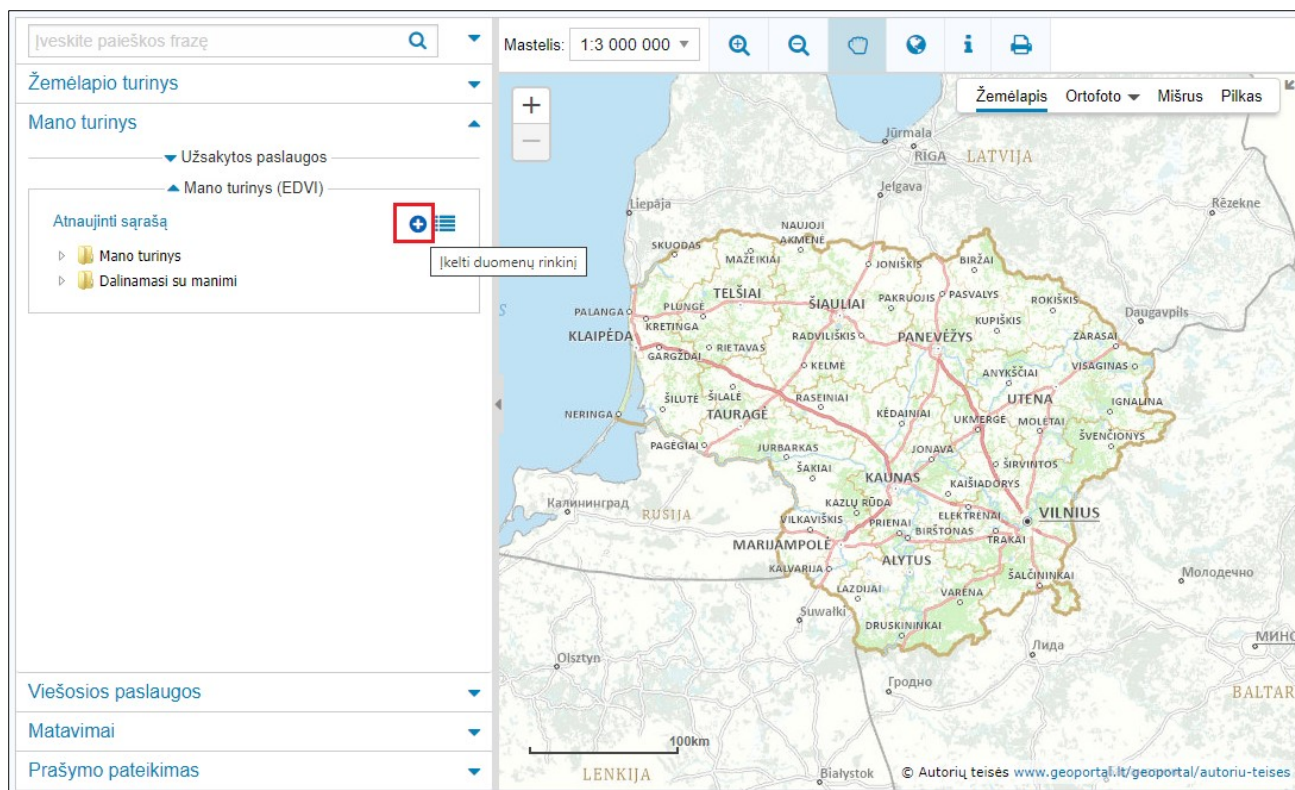


5 pav. Sutikimo objekto atributų pildymo langas

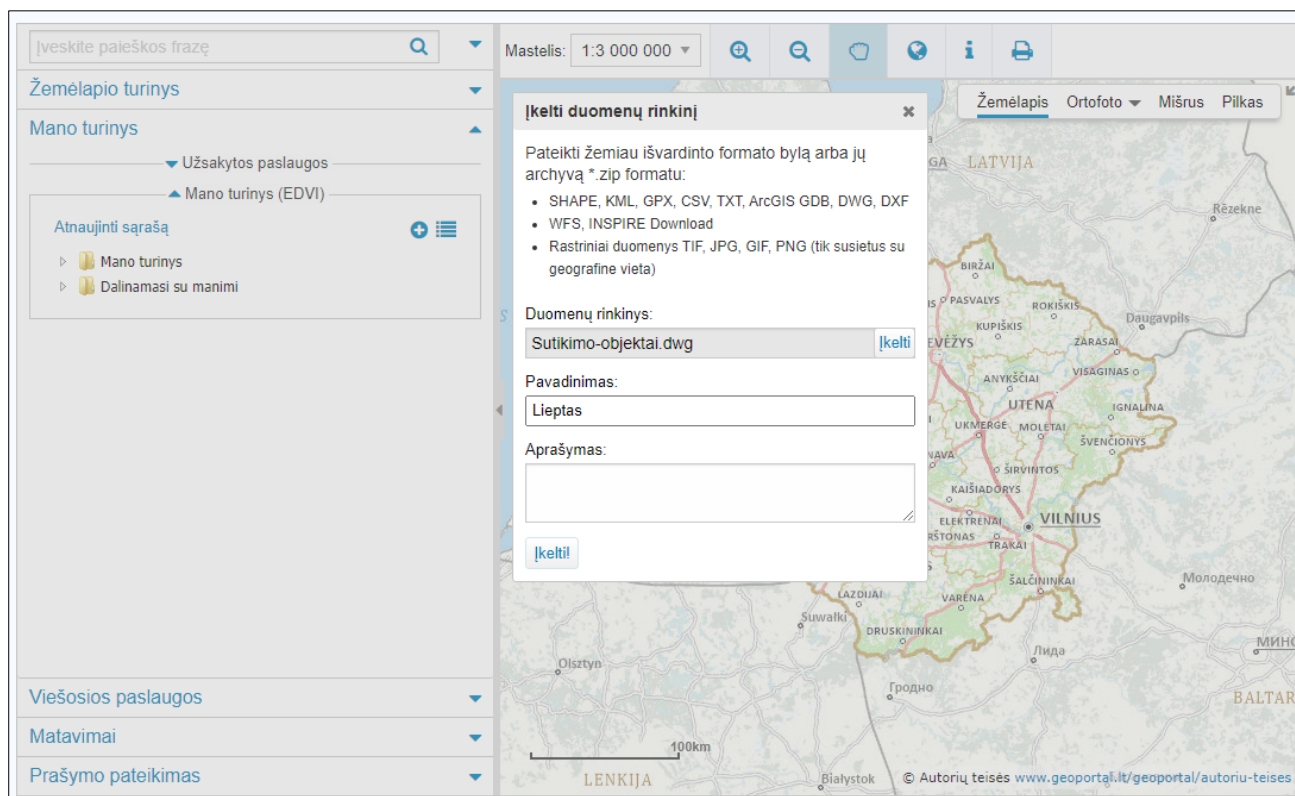
3.3. Sutikimo objekto pasirinkimas iš įsikelto duomenų rinkinio

Prašymo teikimo puslapyje apačioje yra žemėlapis, kuriame pareiškėjas turi nurodyti objektą, kuriems prašoma sutikimo, geografinę vietą. Paprasčiausias būdas yra objektą įbrėžti, tačiau yra galimybė ir įsikelti savo turima duomenų rinkinį ir jos jo pasirinkti norimą objektą (-us).

- 1) Žemėlapių naršyklės kairiajame šoniniame meniu, atidaroma skiltis „Mano turinys“ ir išskleidžiama skiltis „Mano turinys (EDVI)“.
- 2) Jeigu savo turinyje neturite reikalingų duomenų, juos galite įsikelti paspaudę pliuso mygtuką „Įkelti duomenų rinkinį“ (žr. 6 pav.).
- 3) Ekrane iššoka langas (žr. 7 pav.), kuriame spaudžiamas mygtukas „Įkelti“, iš kompiuterio pasirenkamas duomenų rinkinys (galimi formatai: SHAPE, KML, GPX, CSV, TXT, ArcGIS GDB, DWG, DXF), nurodomas pavadinimas, kuris bus matomas įkėlus duomenų rinkinį į sistemą. Spaudžiama įkelti.

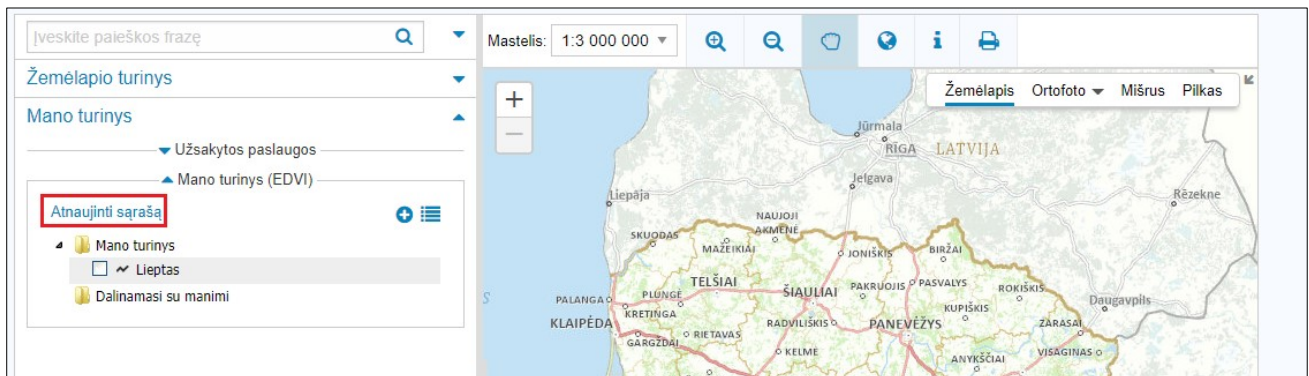


6 pav. Duomenų rinkinio įkėlimo mygtukas skiltyje „Mano turinys“



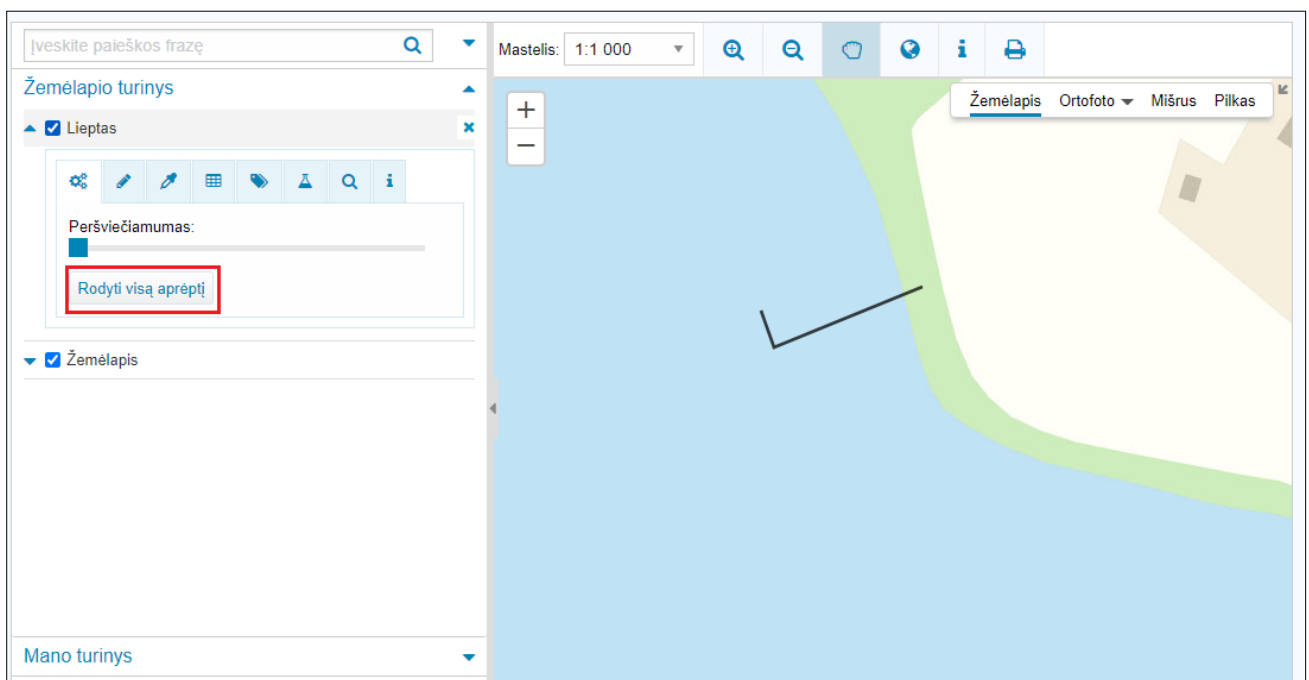
7 pav. Duomenų rinkinio įkėlimo langas

- 4) Šiek tiek palaukus, failas turėtų būti rodomas išskleidus katalogą „Mano turinys“ ir paspaudus mygtuką „Atnaujinti sąrašą“ (žr. 8 pav.). Jeigu įkelto duomenų rinkinio sąraše nematote, dar šiek tiek palaukite ir vėl spauskite mygtuką „Atnaujinti sąrašą“.



8 pav. Katalogas „Mano turinys“ su įkelto duomenų rinkiniu ir mygtukas „Atnaujinti sąrašą“

Pažymėjus varnelę prie įsikelto duomenų rinkinio, duomenys yra užkraunami žemėlapyje. Jie bus matomi žemėlapyje prisiartinus teritoriją. Prisiartinti reikiamą teritoriją galite rankiniu būdu perstumdami ir prisiartindami žemėlapių vaizdą arba automatinio būdu: kairiajame šoniniame meniu atidaroma kiltis „Žemėlapių turinys“, išskleidžiami prisidėto duomenų rinkinio valdymo įrankiai (tamsiai mėlynas trikampio mygtukas šalia duomenų rinkinio pavadinimo) ir spaudžiamas mygtukas „Rodyti visą aprėptį“ (žr. 9 pav.).

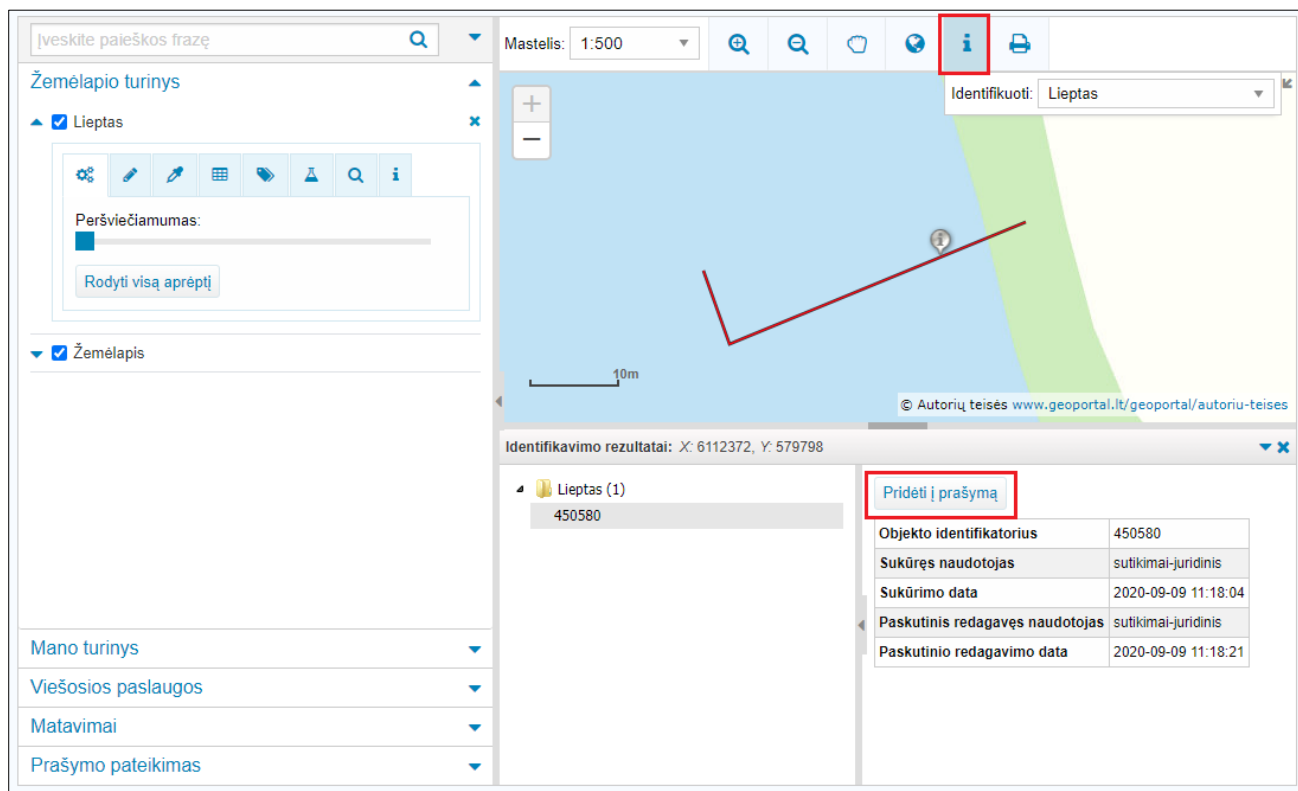


9 pav. Mygtukas „Rodyti visą aprėptį“ automatiškai priartinantis prie įsikelto duomenų rinkinio objektų

- 5) Norėdami iš įsikelto objektų pasirinkti tuos objektus, kuriuos pridėsite į prašymą, virš žemėlapių esančioje horizontalioje įrankių juostoje aktyvuokite mygtuką „Identifikuoti“ (i) (žr. 10 pav.), šalia

mygtuko iškrentančiame sąrašė pasirinkite, kad identifikuosite duomenis, kuriuos kà tik įsikėlėte ir paspauskite žemėlapyje ant to objekto, kurį norite prisėti prie prašymo.

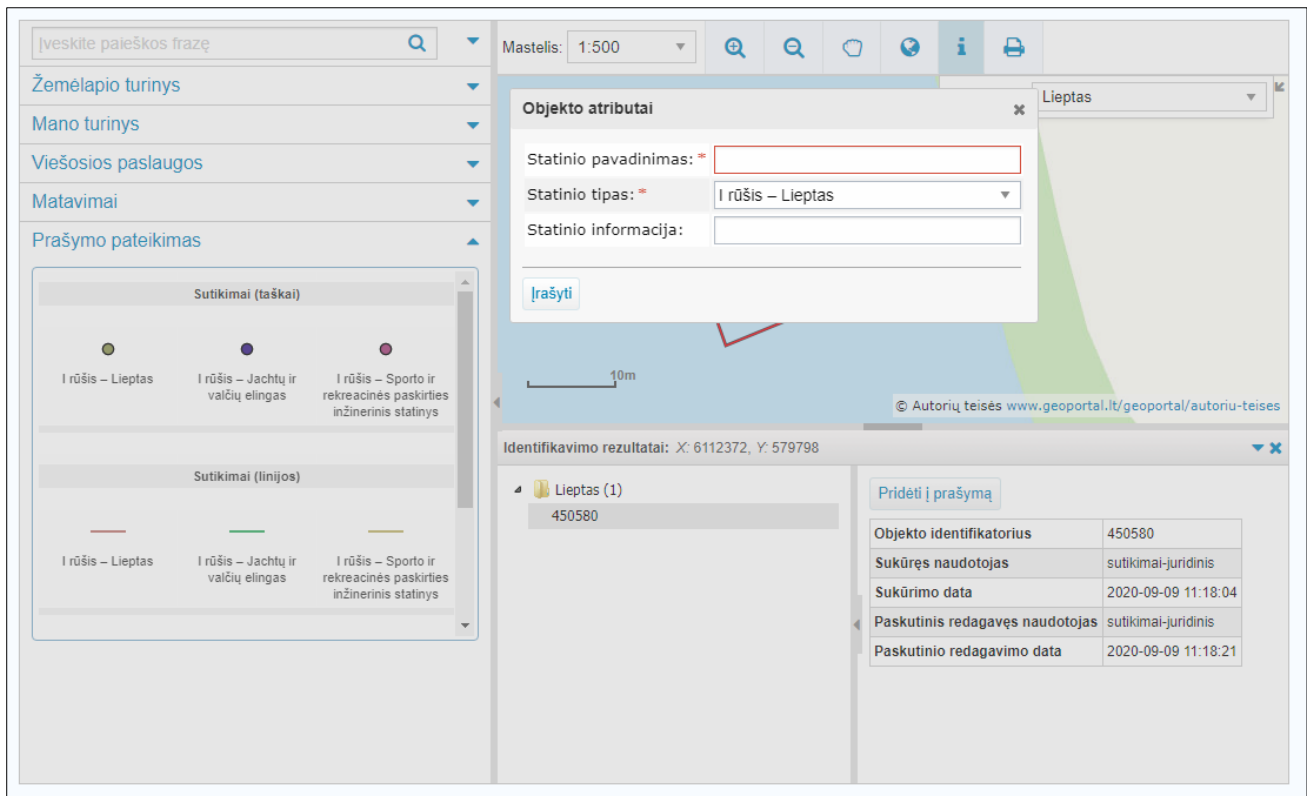
- 6) Apačioje iššokusiame lange su objekto informacija spauskite mygtukà „Pridėti į prašymà“. (žr. 10 pav.)



10 pav. Mygtukai „Identifikuoti“ ir „Pridėti į prašymà“.

- 7) Užpildykite užpildyti informacijà apie objektà (žr. 11 pav.): įvesti statinio pavadinimà, pasirinkti tipà ir esant poreikiui nurodyti papildomà informacijà. Spaudžiamas mygtukas „Įrašyti“.

Svarbu! Vienu prašymu galite prašyti sutikimo tik vieno tipo objektams. Pasirenkant antrà ir kitus papildomus objektus, objekto tipas yra automatiškai parenkamas ir jo pakeisti nebegalima. Objekto tipo pasirinkimas galimas tik pasirenkant pirmàjį objektà.



11 pav. Sutikimo objekto atributinės informacijos pildymo langas

4. Prašymo teikimas pagal įgaliojimą

Jeigu prašymas yra teikiamas pagal įgaliojimą, pareiškėjas turi tai nurodyti prašymo formoje pažymėdamas varnelę (žr. 12 pav.) ir užpildydamas atsiradusius papildomus prašymo laukus: įgaliotojo adresą, tipą ir vardą bei pavardę.

	<input checked="" type="checkbox"/>	Prašymas teikiamas pagal įgaliojimą
Įgaliotojo adresas	<input type="text"/>	
Įgaliotojo tipas	<input type="text" value="Fizinis asmuo"/>	
Įgaliotojo vardas, pavardė	<input type="text"/>	

12 pav. Prašymo teikimas pagal įgaliojimą

Svarbu! Įgaliojimo failas pridedamas kartu su prašymu ir kitais papildomais dokumentais viename .adoc faile.

5. Mano sutikimai

El. paslaugos puslapyje „Mano sutikimai“ (<https://www.geoportal.lt/geoportal/web/sutikimai1/mano-sutikimai>) galite pamatyti visus savo prašymus (žr. 13 pav.). Čia galite sekti prašymo būseną, peržiūrėti išduotus atsakymus, poredaguoti ir pateikti pradėtus pildyti prašymus. Šalia nepateiktų prašymų yra mygtukai „redaguoti“ ir „trinti“, o pateiktus prašymus galima tik peržiūrėti: jų jau nebegalima nei redaguoti, nei ištrinti.

The screenshot shows the 'Mano sutikimai' page on the geoportal.lt website. The page has a blue header with the logo and navigation links. Below the header, there is a breadcrumb trail: 'Paslaugos aprašymas | Mano sutikimai | Teikti prašymą | Pagalba'. The main content area is titled 'MANO SUTIKIMAI' and features a table of requests. The table has columns for 'Nr.', 'Būsena', 'Data', 'Registracijos nr.', 'Registracijos data', 'Teritorinis skyrius', and 'Veiksmai'. There are six rows of data, each with corresponding action buttons like 'Redaguoti' and 'Trinti'.

Nr.	Būsena	Data	Registracijos nr.	Registracijos data	Teritorinis skyrius	Veiksmai
4dbb8a9f-6ef2-ea11-a21d-000c2966c463	Prašymas rengiamas	2020-09-09				Redaguoti Trinti
236aa095-ede1-ea11-a21d-000c2966c463	Prašymas nagrinėjamas	2020-09-09			Trakų	Detaliau
a4ab8e48-63f2-ea11-a21d-000c2966c463	Prašymas rengiamas	2020-09-09				Redaguoti Trinti
9392059d-ede1-ea11-a21d-000c2966c463	Prašymas rengiamas	2020-08-19				Redaguoti Trinti
78faeab3-2dbc-ea11-a21d-000c2966c463	Atsakymas pasirašytas	2020-07-02	121222	2020-07-02	Trakų	Detaliau
6adfd6dc5-8cbb-ea11-a21d-000c2966c463	Atsakymas pasirašytas	2020-07-01	1111	2020-07-01	Trakų	Detaliau

13 pav. Puslapis „Mano sutikimai“